



כלכלת ישראל - תמונת מצב

מעודכן ל - 1.7.2019

מודלים
כלכליים

סקירה זו מיועדת ללקוחות מודלים כלכליים בע"מ בלבד והיא מותנית בחתימה על הסכם מנוי. הסקירות אינן מיועדות לציבור הרחב ואין להעביר סקירה זו לגורמים שאינם נמנים על לקוחות מודלים כלכליים ללא אישור בכתב של מודלים כלכליים. הסקירות נערכות על ידי מודלים כלכליים והן מיועדות למטרות אינפורמציה בלבד. אין באמור בהן משום המלצה לרכישה ו/או מכירה של נייר ערך כלשהו, או תחליף ליעוץ אישי, הדרוש לצורך ניהול ניירות ערך. הסקירות עוסקות בתחזיות, אשר במהותן אינן ודאיות. בפועל, יכולות להתרחש סטיות משמעותיות מהתחזיות.

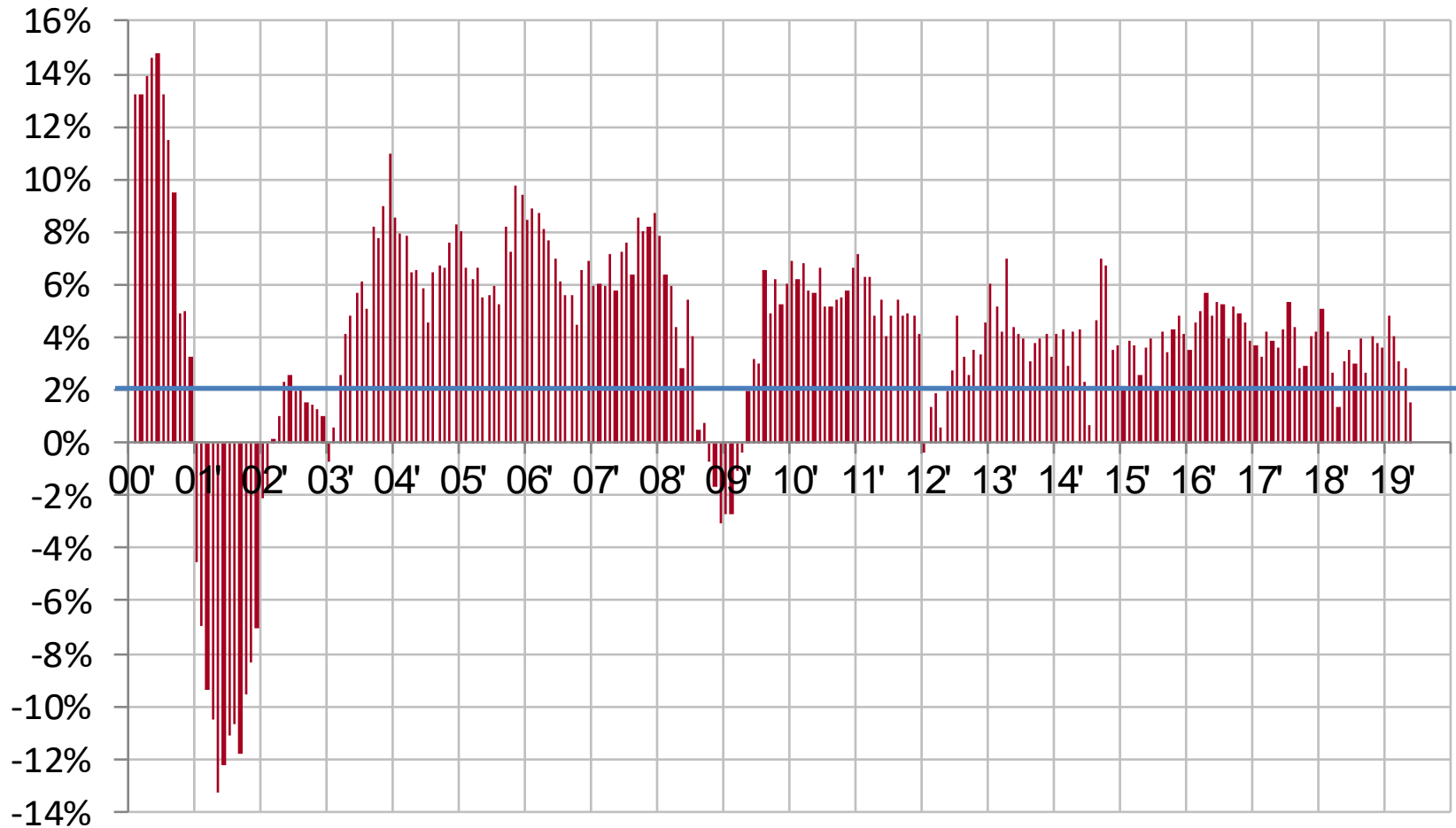
לצורך שימוש מושכל בתחזיות אלו יש הכרח לרכוש מיומנות ולכן הן אינן נחלת הכלל, ואין לעשות בהן שימוש ללא ייעוץ מקצועי מתאים. המידע המוצג הינו חלקי ועלולות לחול בו טעויות. אי הוודאות העולמית הינה גדולה מאוד בתקופה זו ועל כן עלולים לחול שינויים קיצוניים, במחירים, בפעילות הכלכלית, בשערי החליפין, בשערי הריבית וכו' בעוצמה שהייתה בשנים האחרונות ואף בעוצמה גדולה ממנה. מודלים כלכליים בע"מ ו/או מי מעובדיה אינם נושאים באחריות כלשהי לגבי החומרים הכתובים בסקירה זו. אי מימושן של התחזיות והערכות לא יהווה עילה כל שהיא לתביעה בגין נזקים ישירים או עקיפים שיגרמו עקב השימוש בהן.

בעלי השליטה **במודלים כלכליים** הינם גם בעלי השליטה במודלים שוקי הון. **מודלים שוקי הון בע"מ** הינה חברה לניהול השקעות בניירות ערך עבור לקוחות פרטיים וגופים מוסדיים. **למודלים שוקי הון בע"מ** חברה בת (בבעלות מלאה), **מודלים קרנות נאמנות**, המנהלת קרנות נאמנות. מודלים שוקי הון יכולה להעדיף במסגרת שירותי ניהול ההשקעות ו/או שיווק ההשקעות הניתנים על ידה את קרנות מודלים קרנות נאמנות. **מודלים שוקי הון ומודלים קרנות נאמנות** מחזיקות, קונות, ומוכרות, מניות, אג"ח ומט"ח לסוגיהן השונים הן בשוק מקומי והן בשווקי חו"ל.

מדד משולב ושע"ח

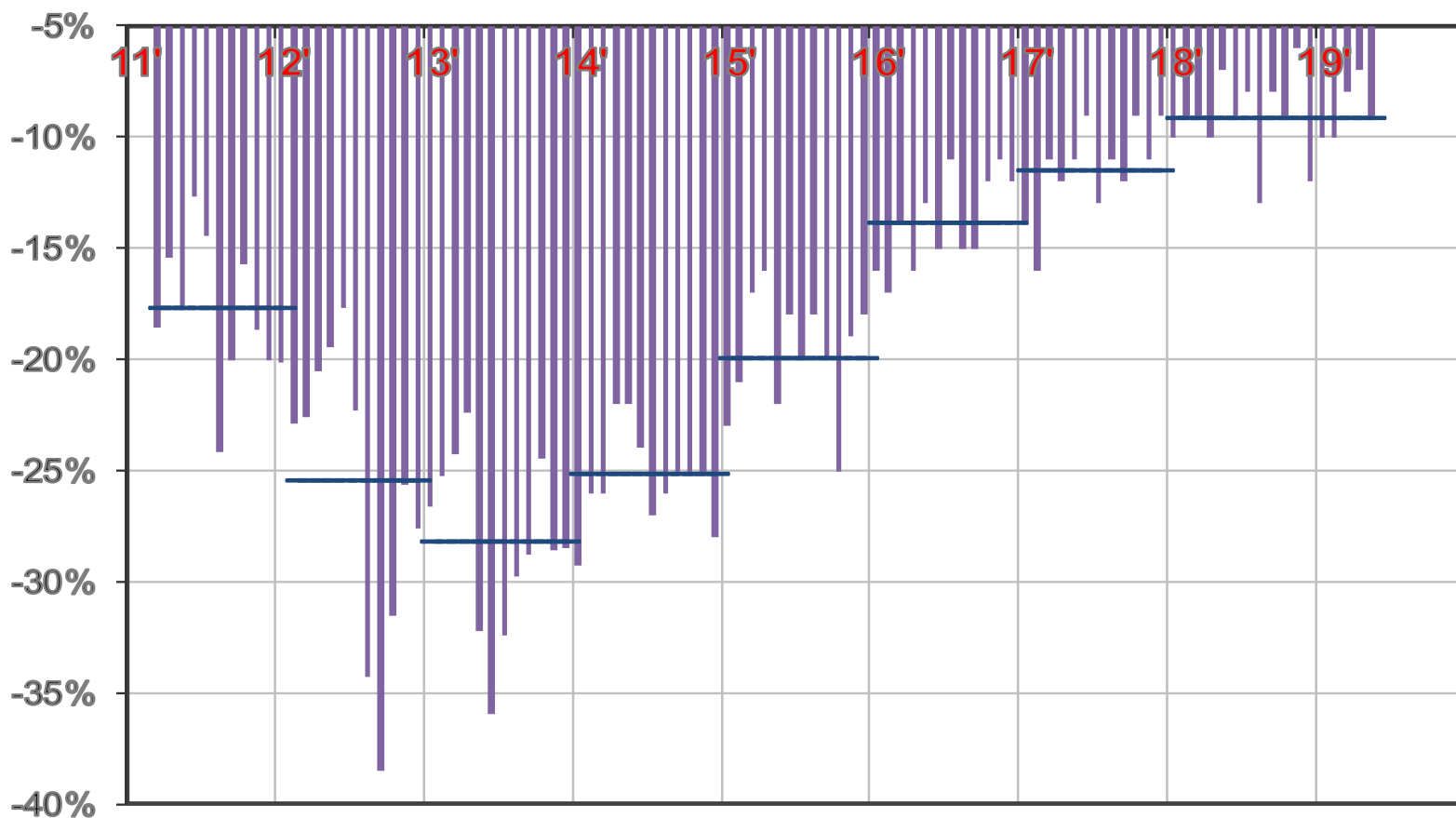
מדד משולב של בנק ישראל

קצב שינוי שנתי



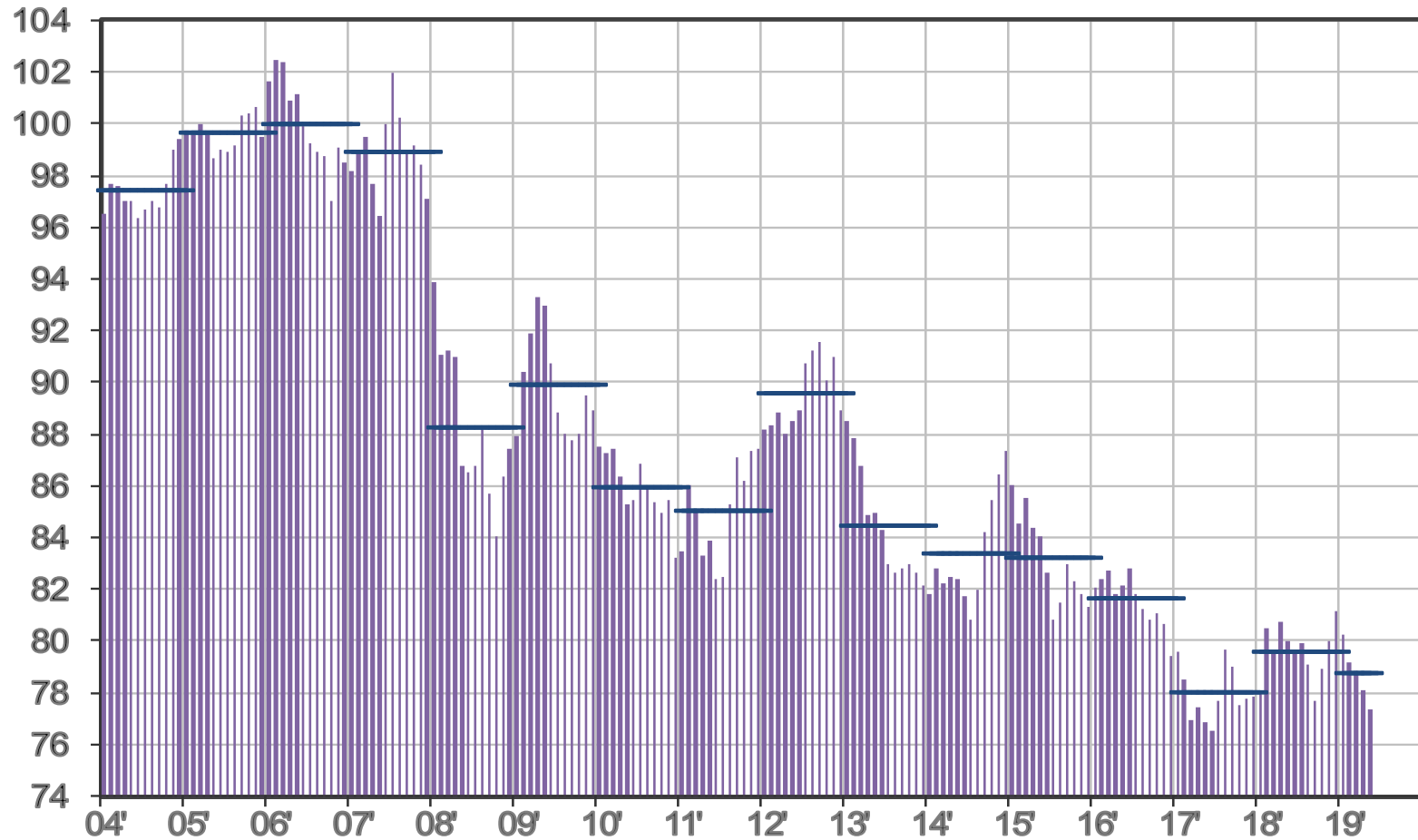
מדד אימון הצרכנים לפי סקר

ההפרש המשוקלל בין אחוז התשובות החיוביות הצופות שיפור לבין אחוז התשובות השליליות הצופות החמרה .



שנ"ח ריאלי אפקטיבי של הסל

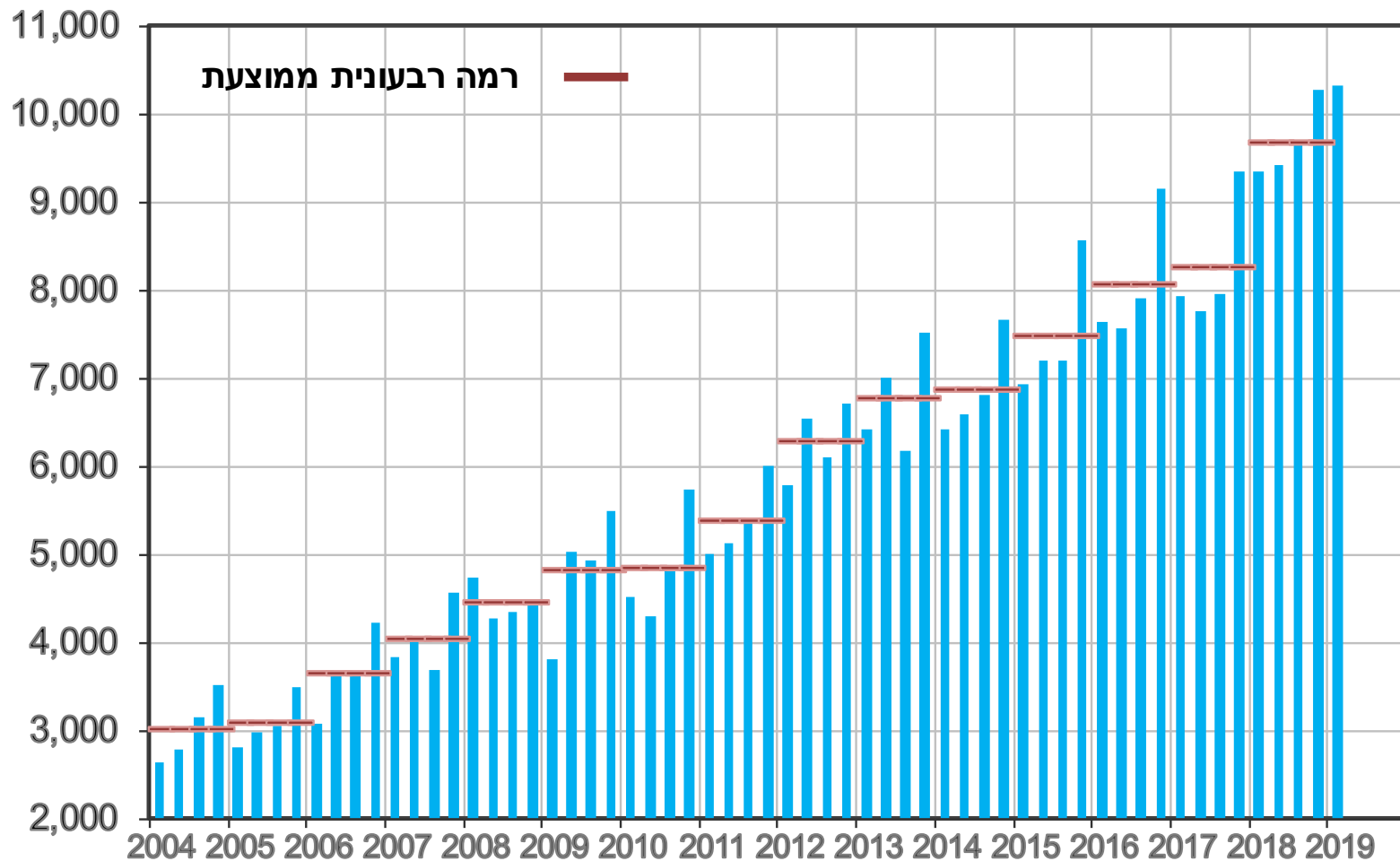
מדד 2006=100



ייצוא אלקטרוניקה ותוכנה

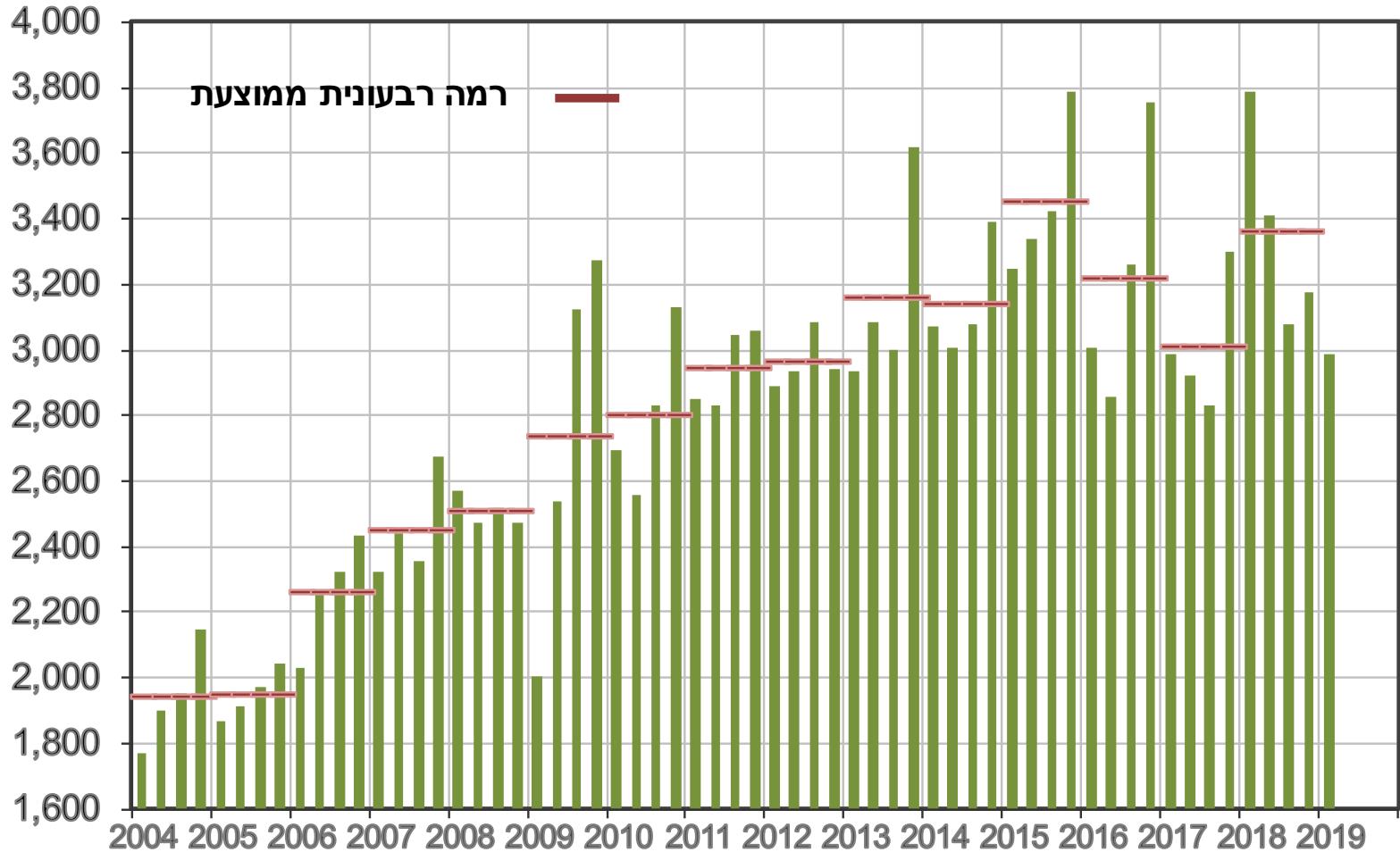
ייצוא אלקטרוניקה, שירותי תוכנה וחברות הזנק

במיליוני \$ שוטפים

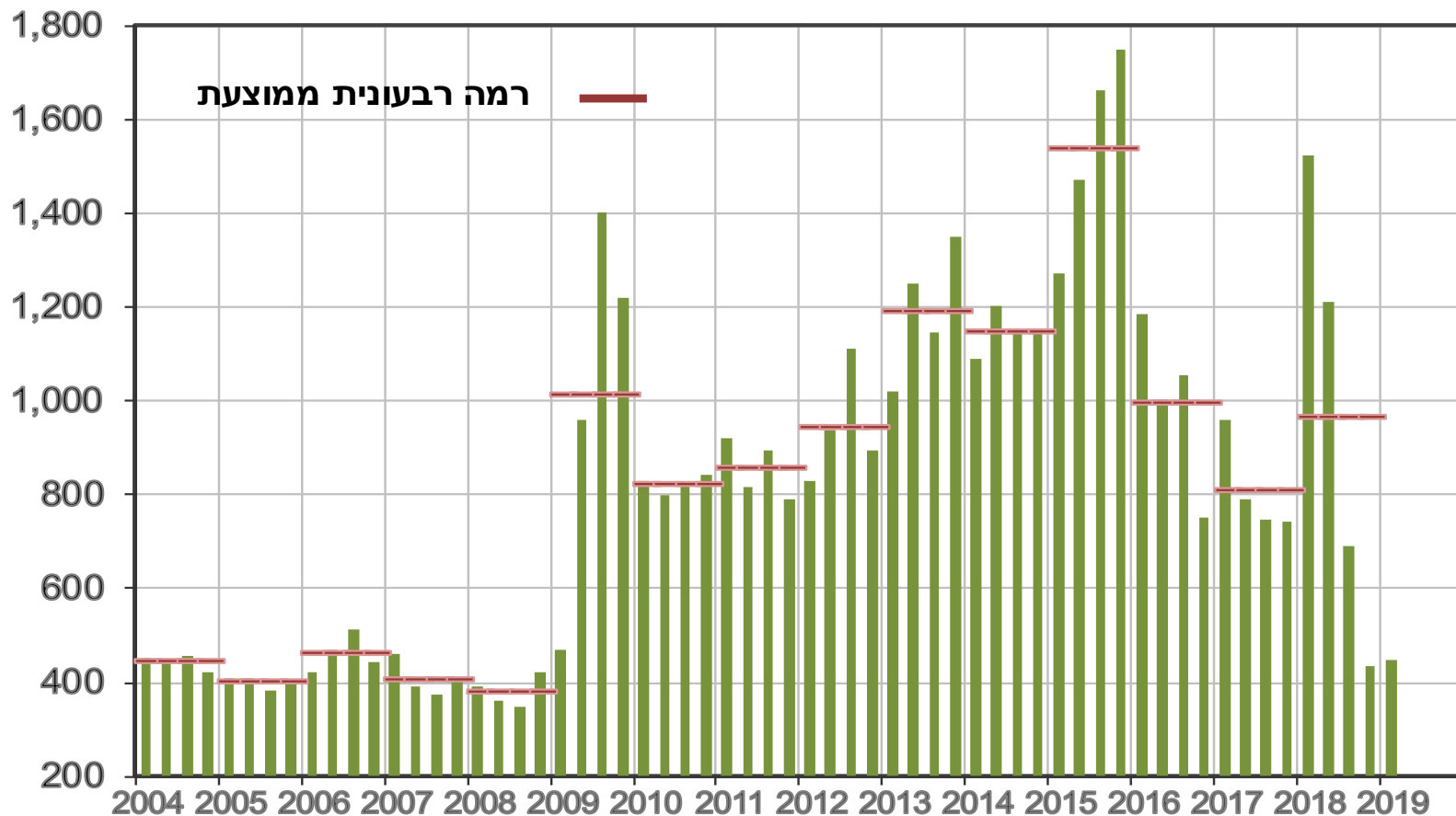


ייצוא אלקטרוניקה כולל רכיבים

במיליוני \$ שוטפים

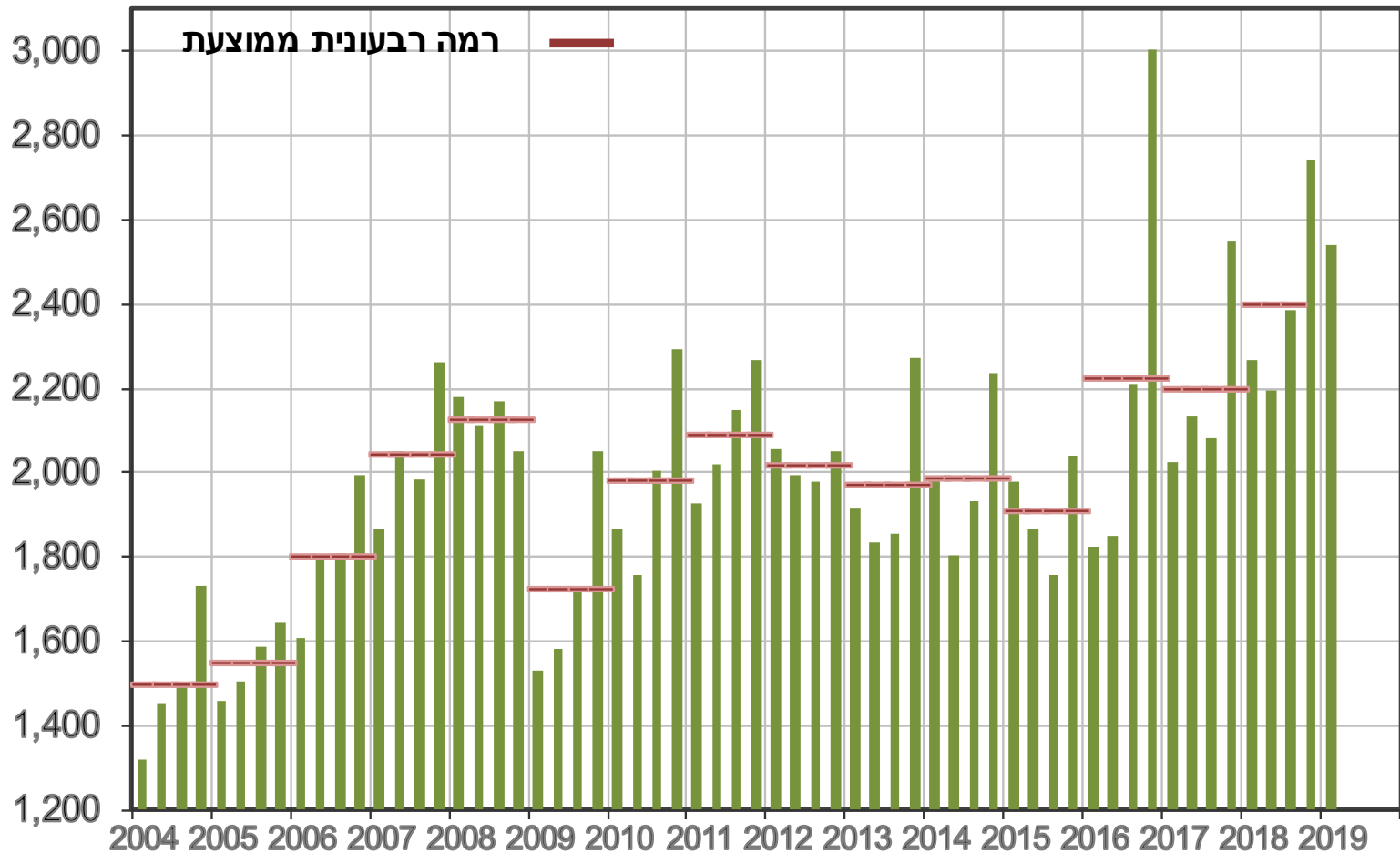


ייצוא רכיבים במיליוני \$ שומפים



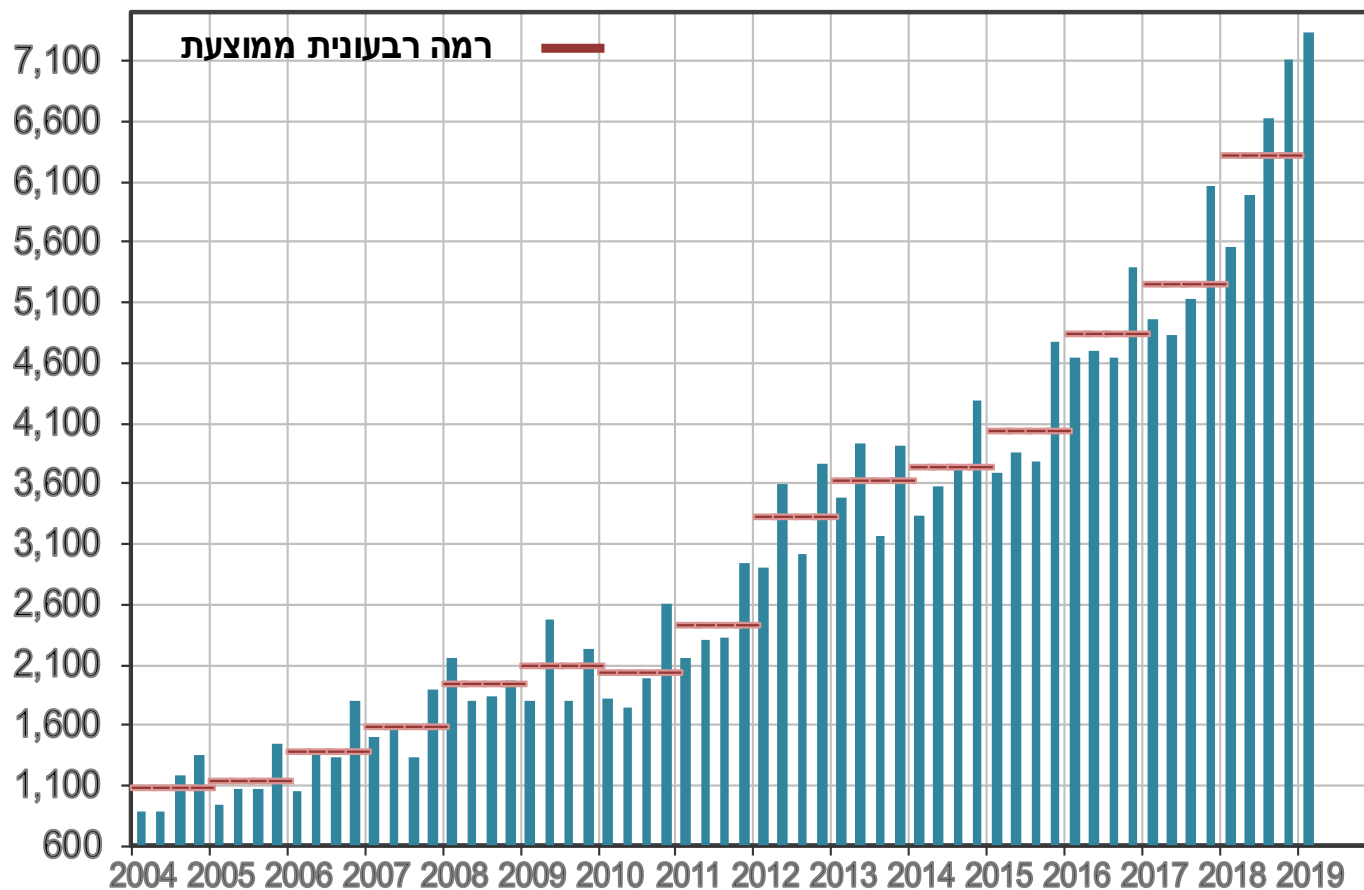
ייצוא אלקטרוניקה ללא רכיבים

במיליוני \$ שוטפים



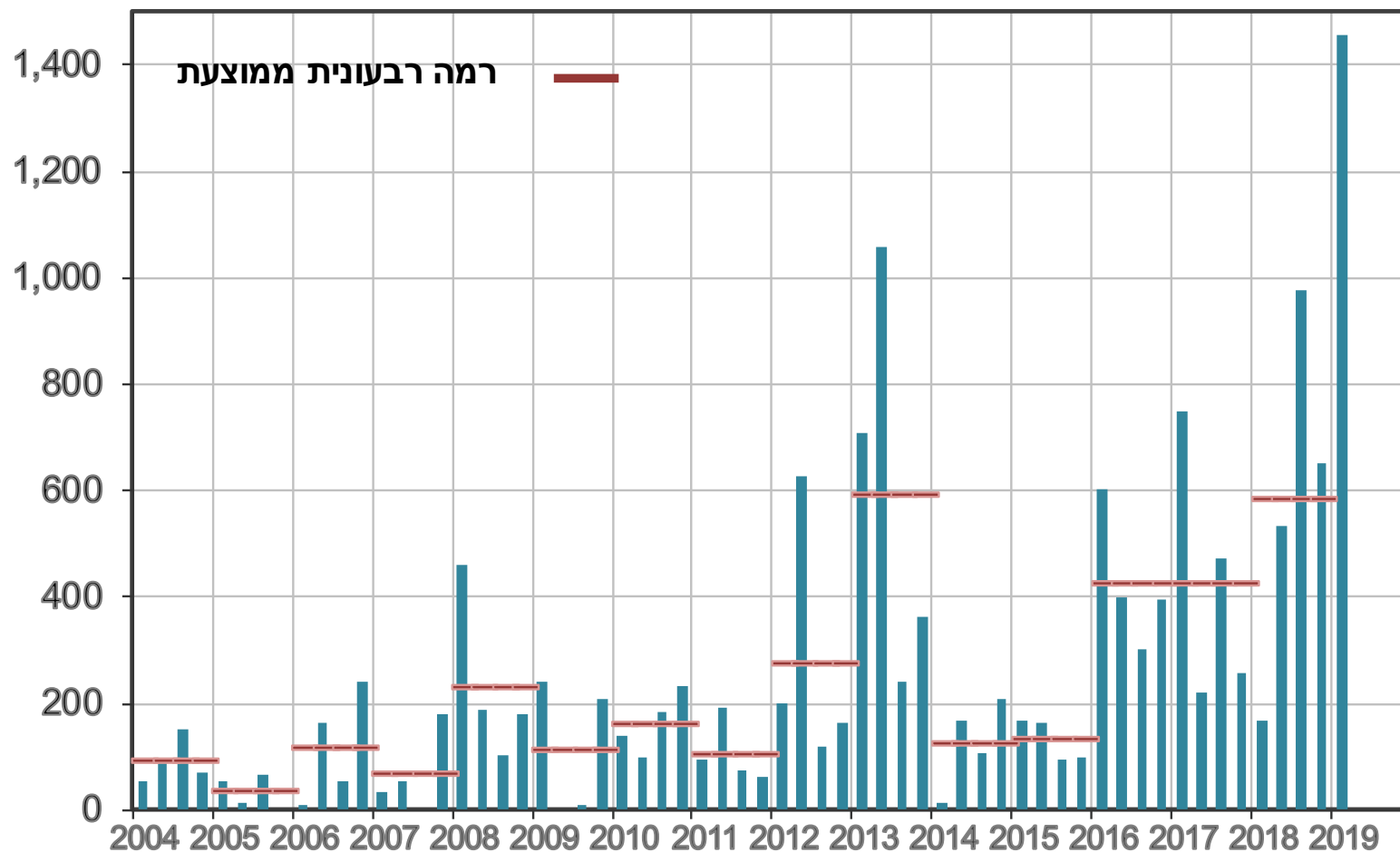
ייצוא שרותי תוכנה, כולל חברות הזנק

במיליוני \$ שומפים



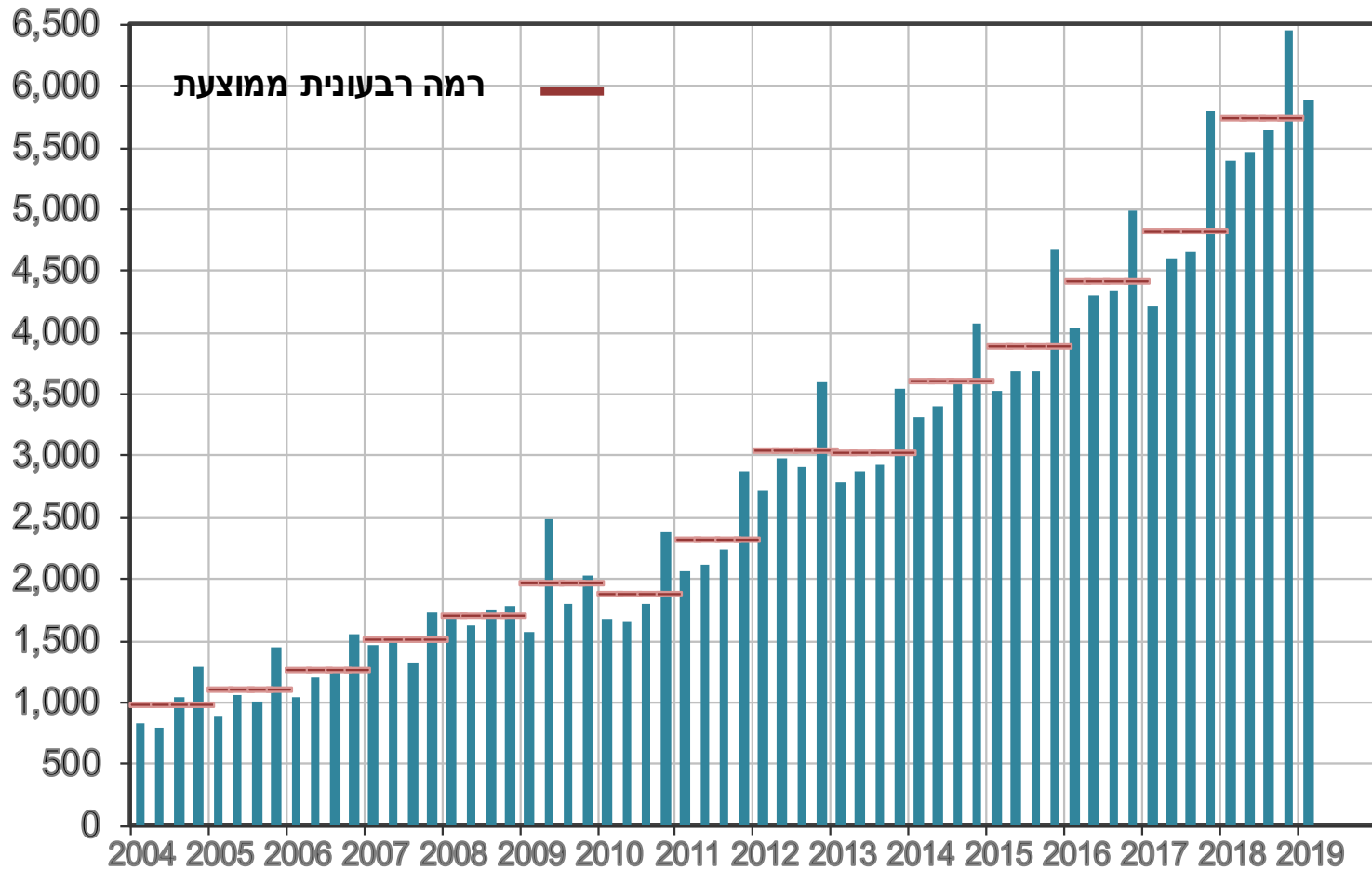
ייצוא חברות הזנק

במיליוני \$ שוטפים



ייצוא שירותי תוכנה ללא חברות הזנק

במיליוני \$ שומפים

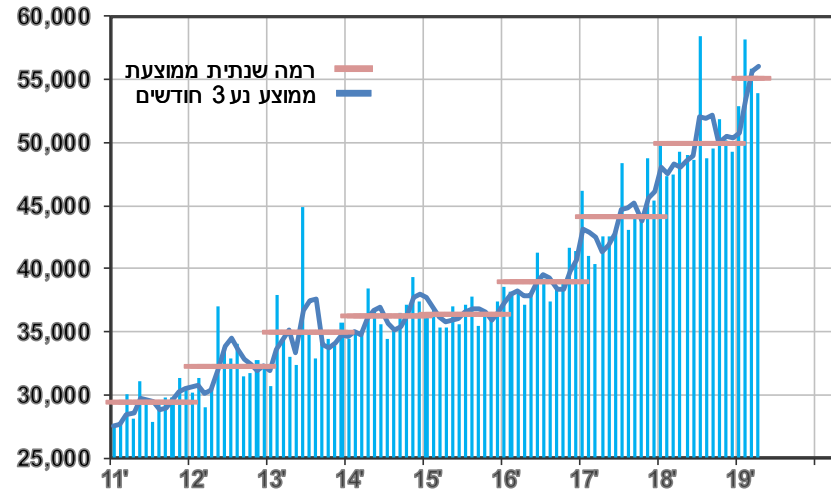


ייצוא שירותים

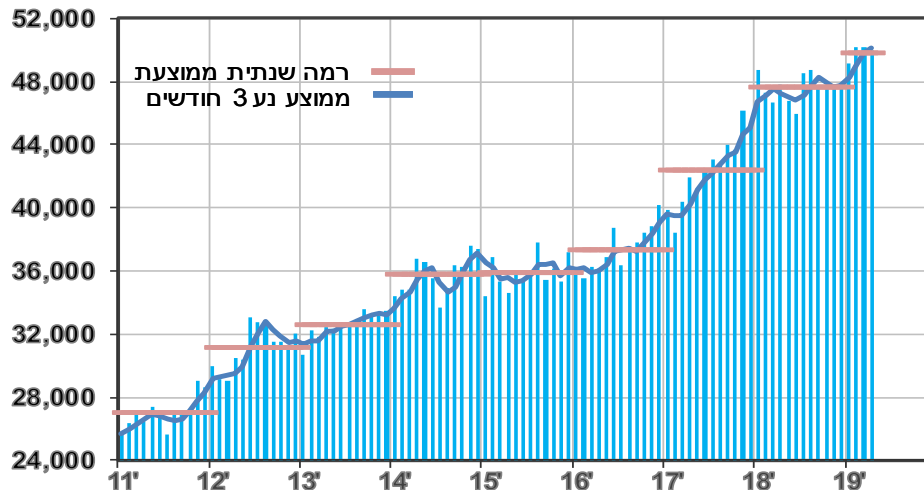
ייצוא שירותים

ב \$ שוטפים, מנוכה עונתיות

כולל SU



ללא SU

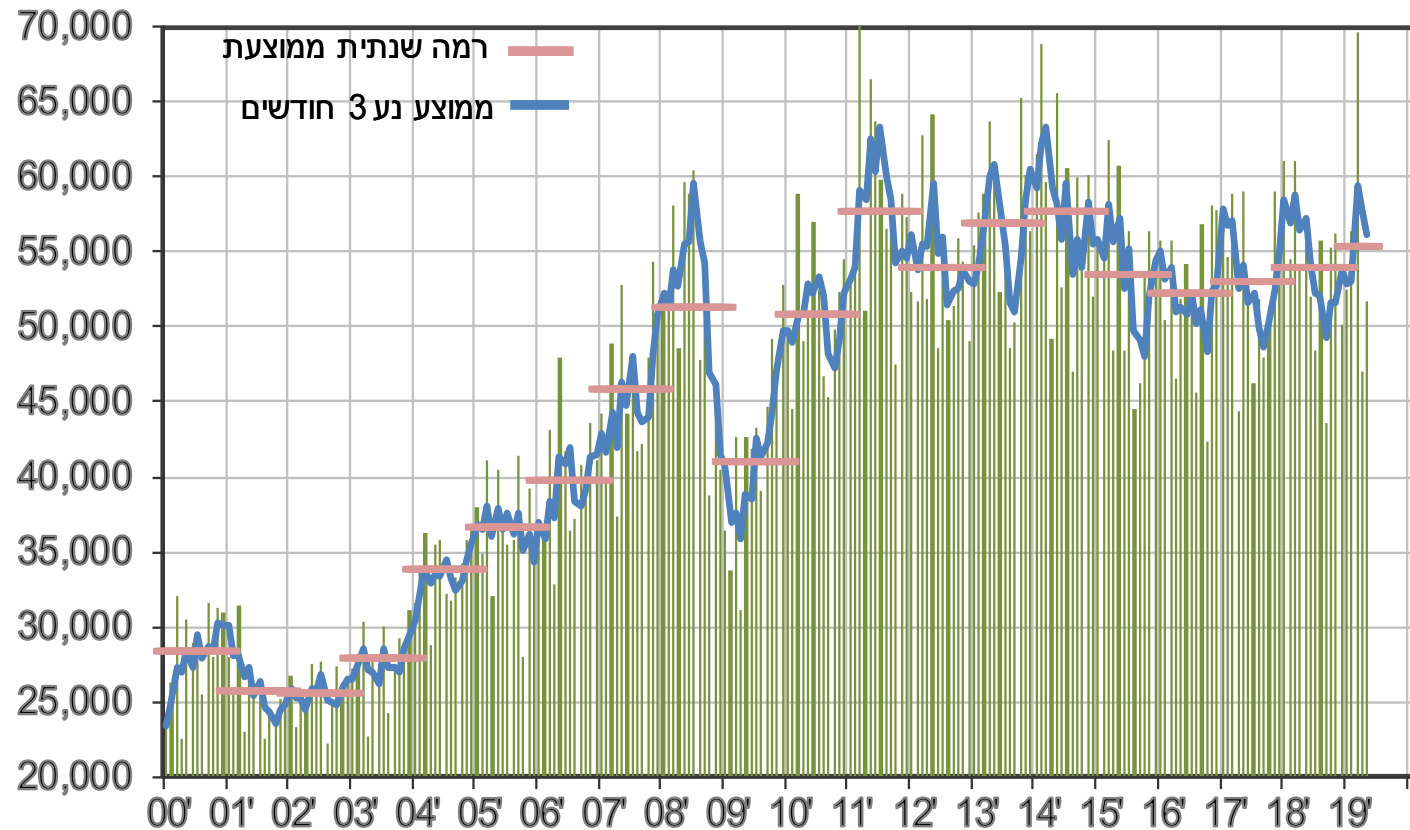


מאזן סחר חוץ נטו

יצוא סחורות

מיליוני דולרים שומפים במונחים שנתיים

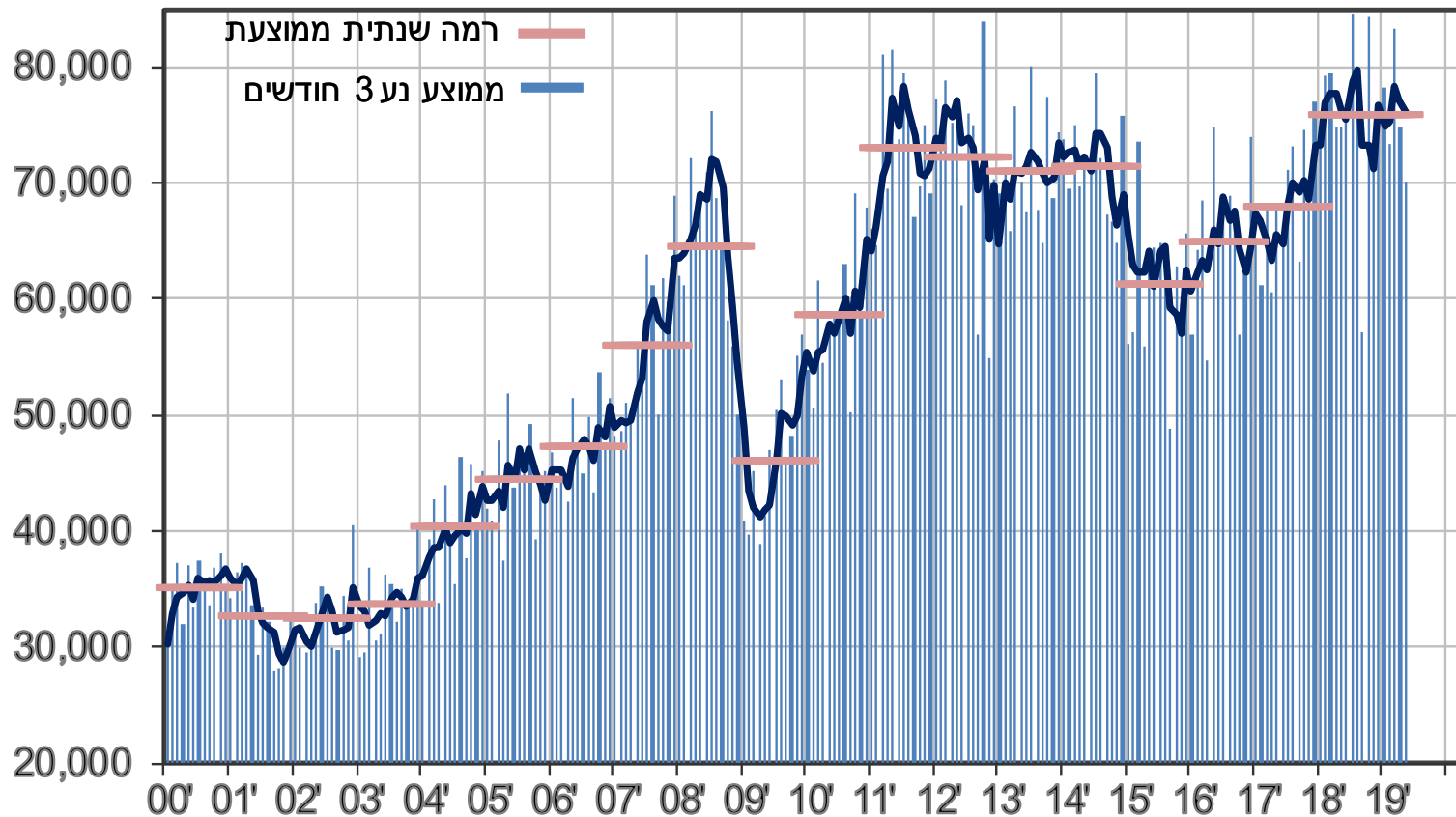
שנת 2018: 54 מיליארד \$



יבוא סחורות

מיליוני דולרים שומפים במונחים שנתיים

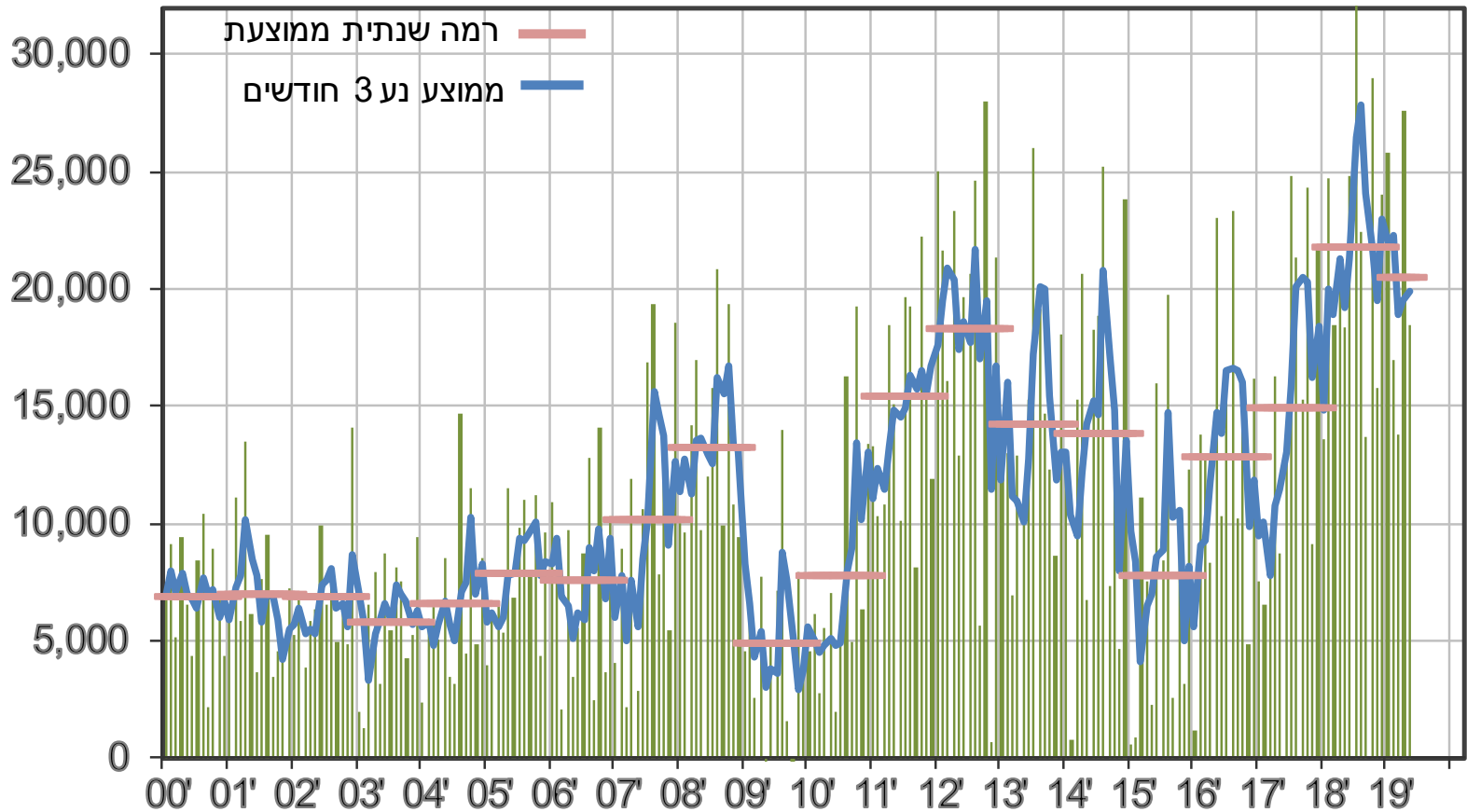
שנת 2018: 75.8 מיליארד \$



גירעון בחשבון סחורות

מיליוני דולרים שומפים במונחים שנתיים

שנת 2018: 21.8 מילארד \$

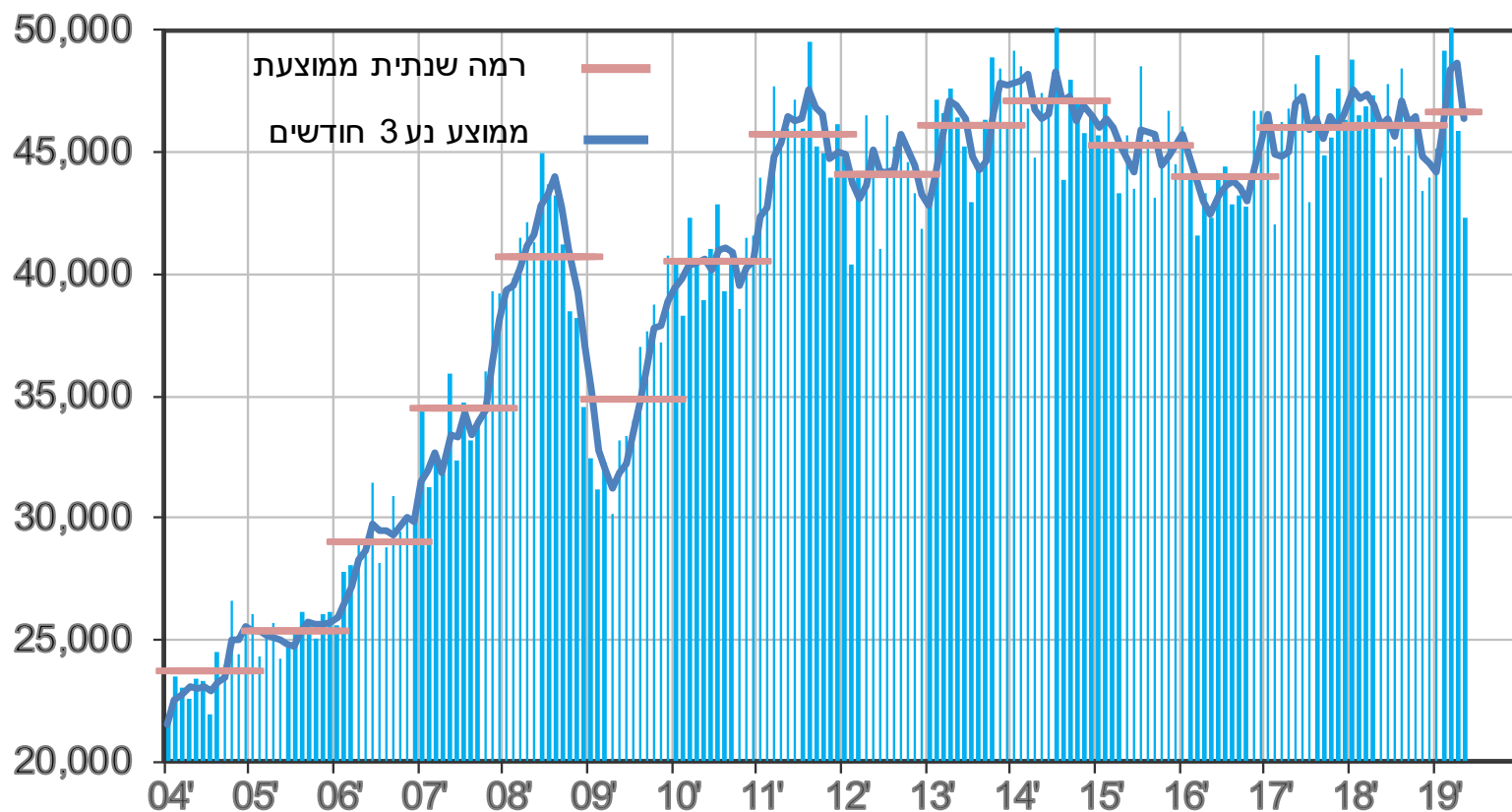


ייצוא תעשייתי

ייצוא תעשייתי, כרייה וחציבה ללא יהלומים

ב \$ שוטפים, מנוכה עונתיות

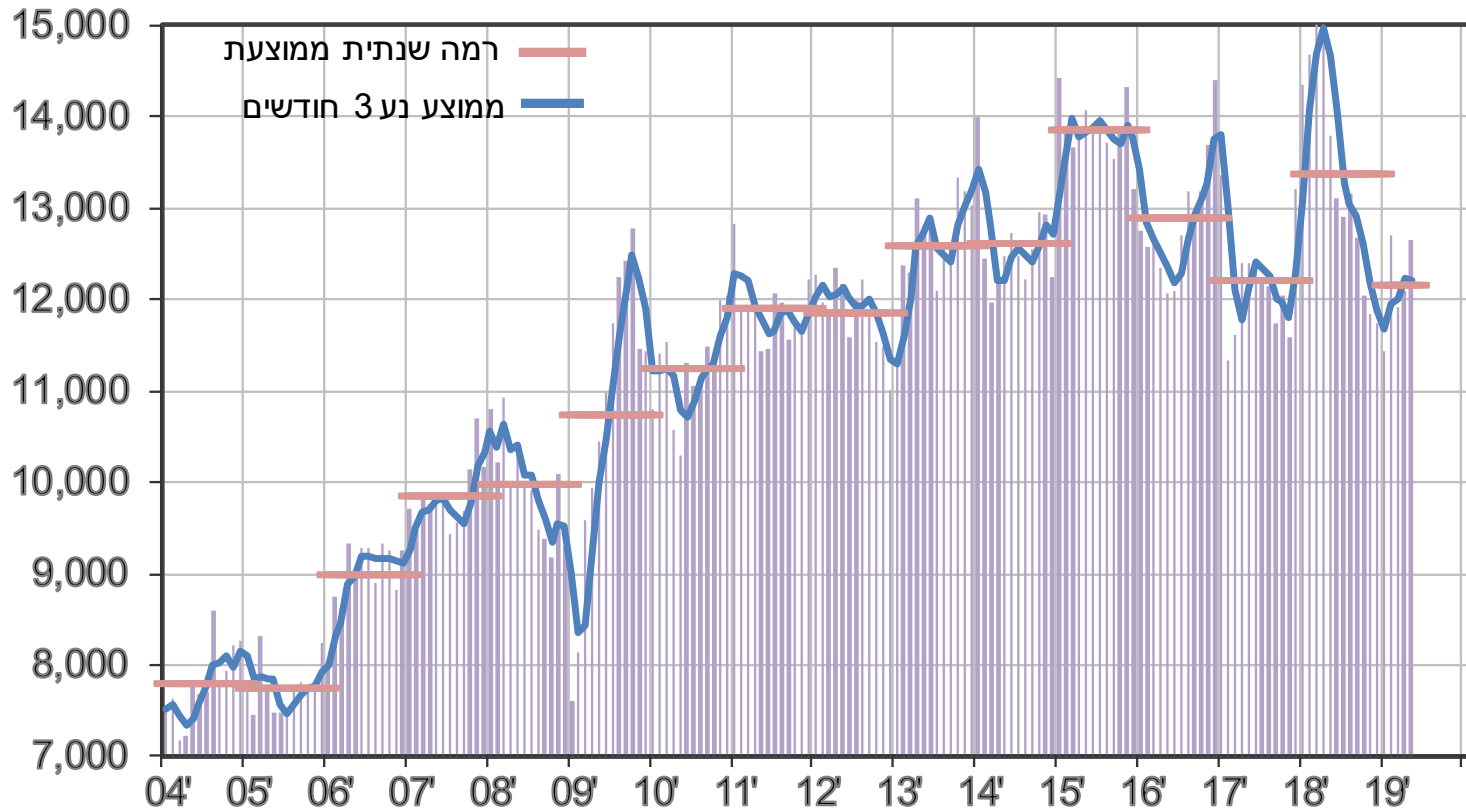
שנת 2018: 46 מיליארד \$



ייצוא אלקטרוניקה

ב \$ שוטפים, מנוכה עונתיות

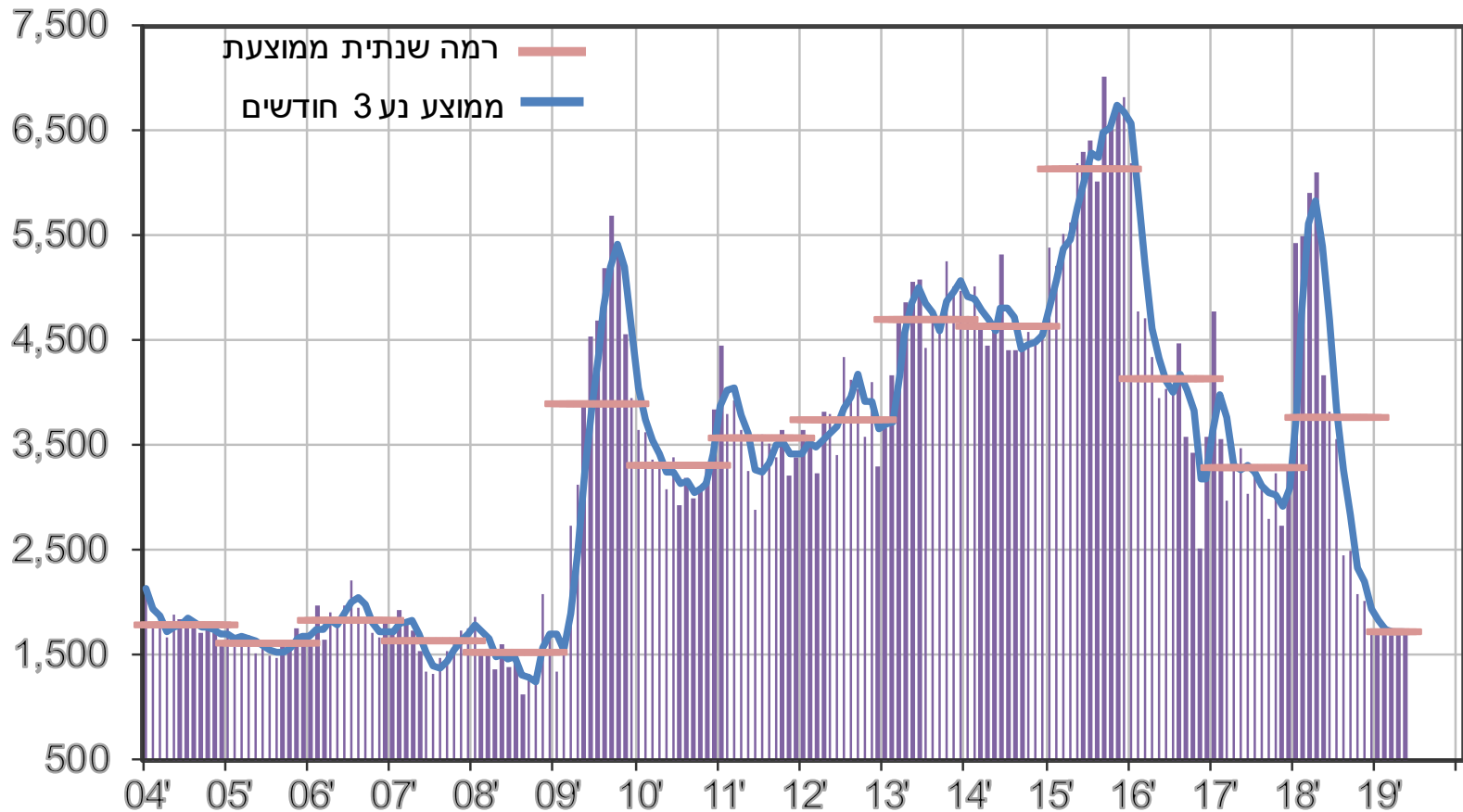
29% מהייצוא התעשייתי בשנת 2018



מזה: יצוא רכיבים ולוחות אלקטרוניים

ב \$ שוטפים, מנוכה עונתיות

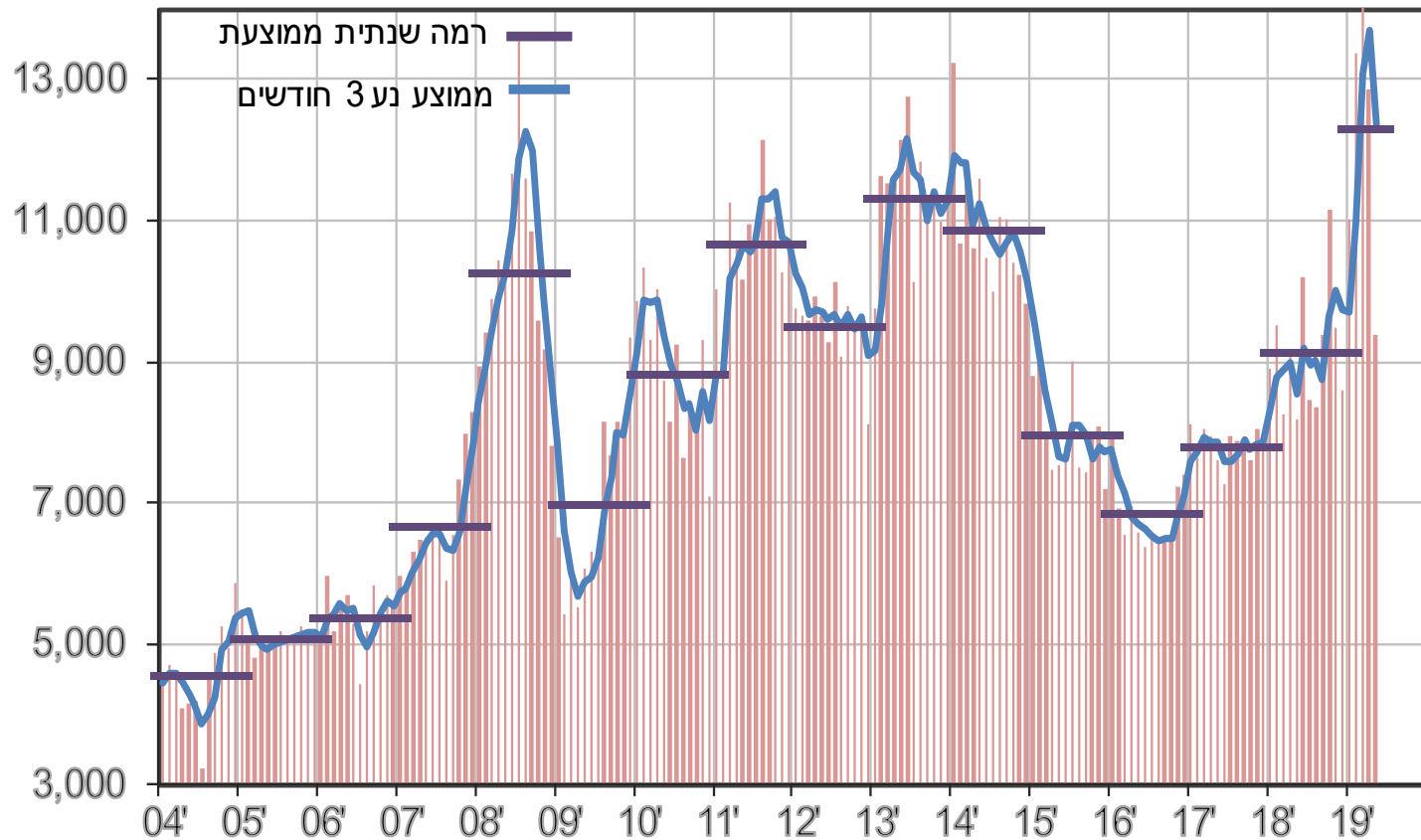
8% מהייצוא התעשייתי בשנת 2018



ייצוא כימיקליים ומוצריהם ללא תרופות

ב \$ שוטפים, מנוכה עונתיות

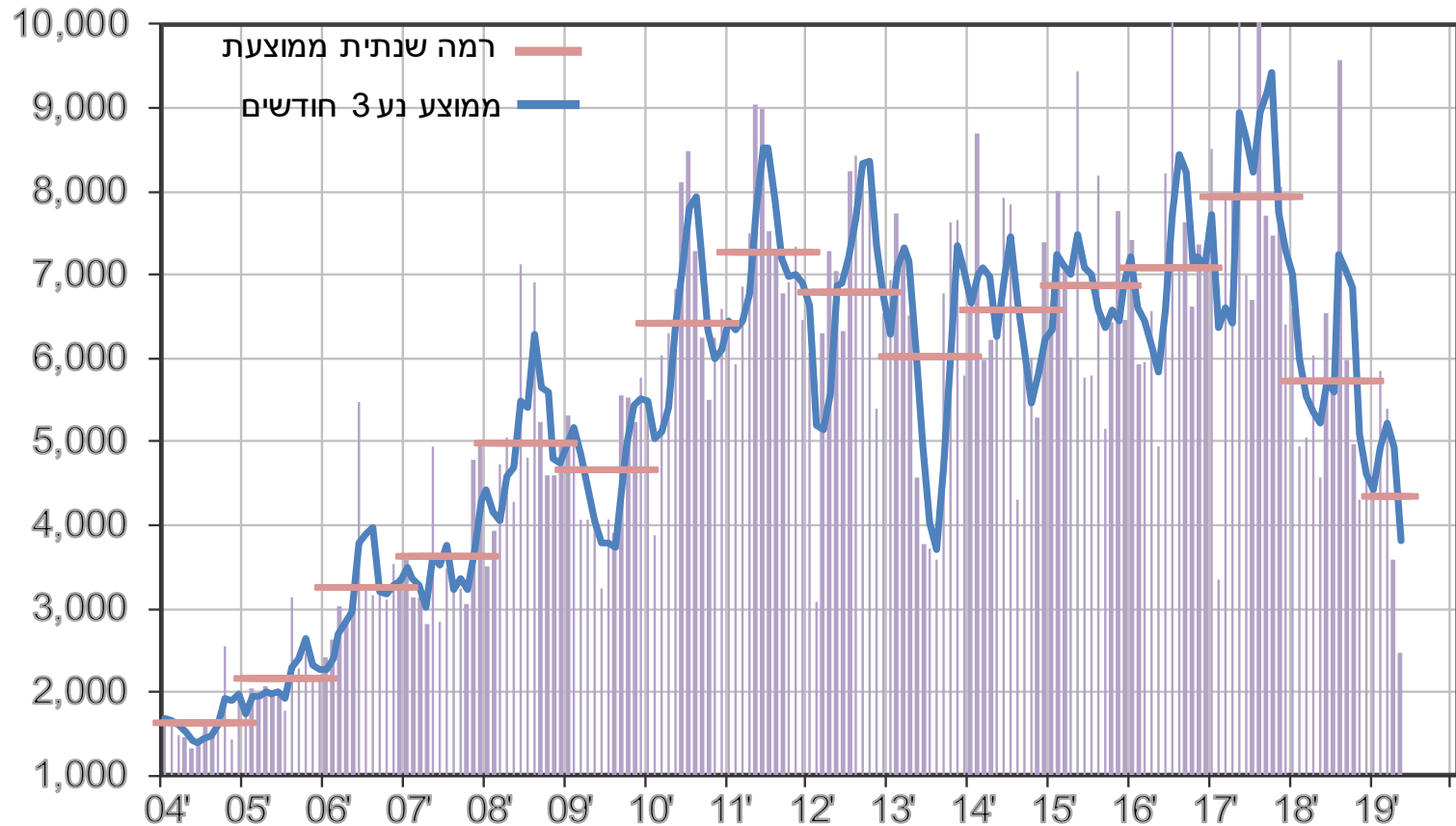
20% מהייצוא התעשייתי בשנת 2018



ייצוא תרופות

ב \$ שוטפים, מנוכה עונתיות

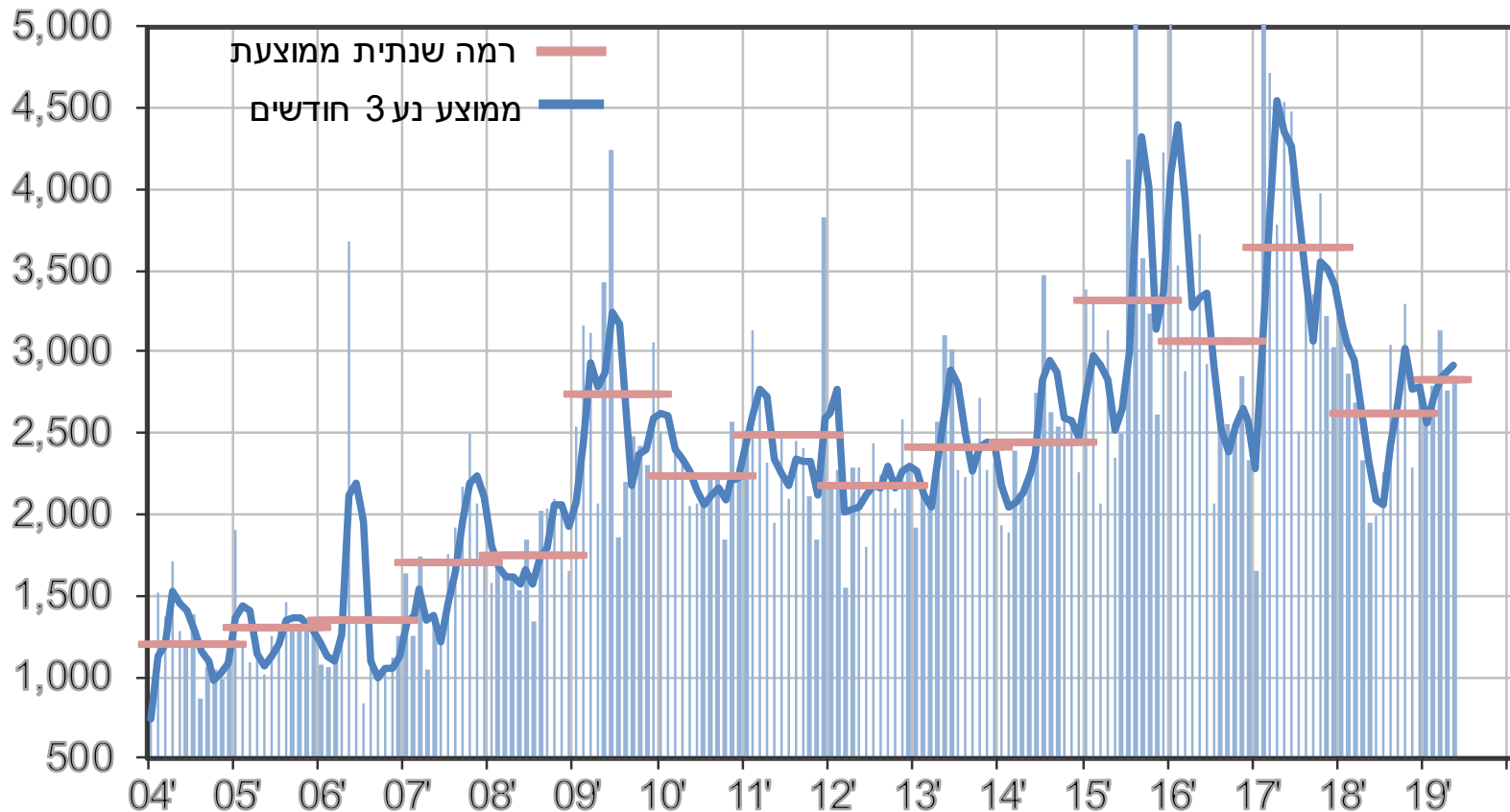
12% מהייצוא התעשייתי בשנת 2018



ייצוא כלי תחבורה והובלה

ב \$ שוטרפים, מנוכה עונתיות

6% מהייצוא התעשייתי בשנת 2018



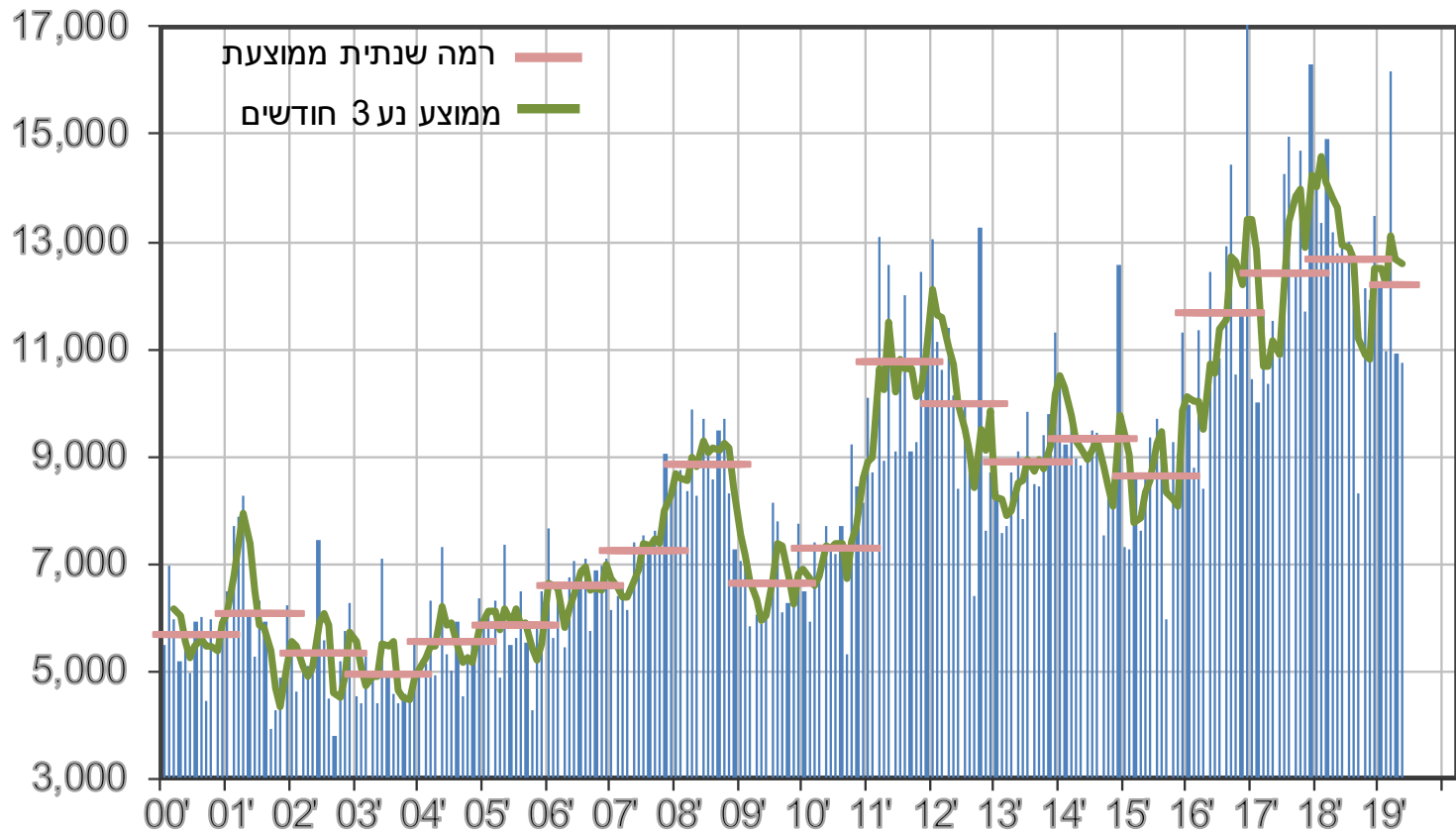
ייבוא

מודלים
כלכליים

ייבוא מוצרי השקעה

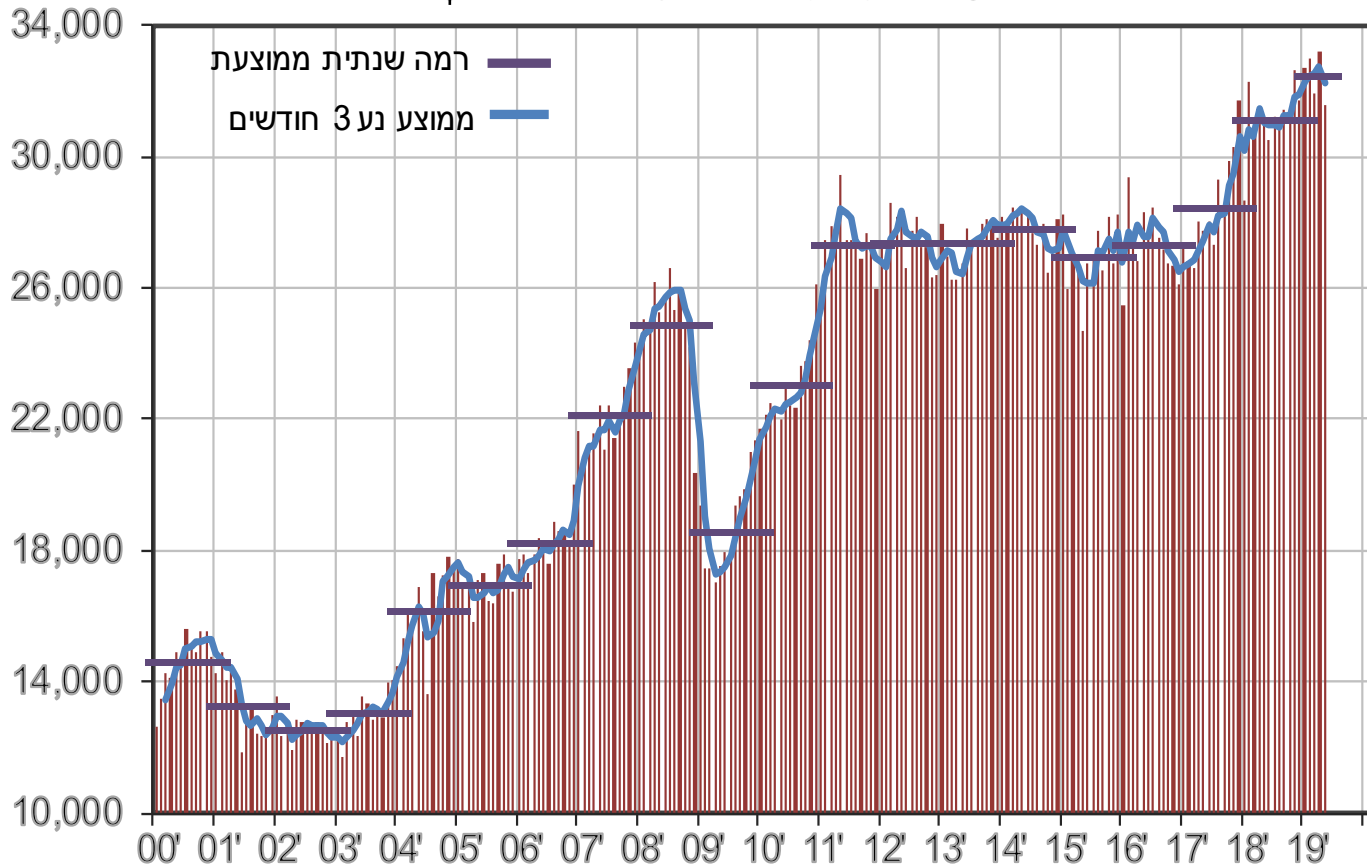
ב \$ שוטפים, מנוכה עונתיות

שנת 2018: 12.7 מיליארד \$



ייבוא חומרי גלם ב \$ שוטפים, מנוכה עונתיות

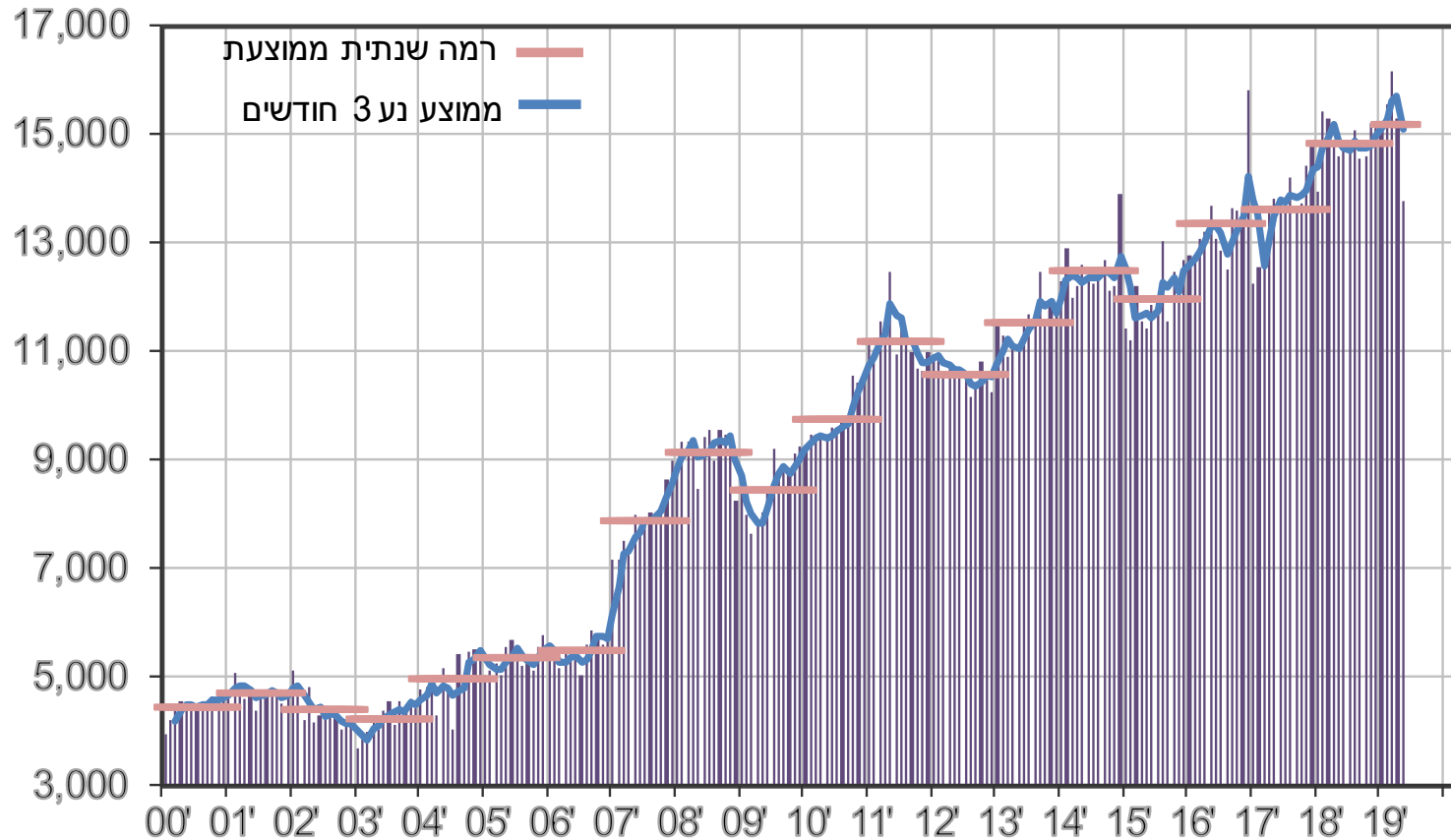
שנת 2018: 31.2 מיליארד \$



ייבוא מוצרי צריכה

ב \$ שוטפים, מנוכה עונתיות

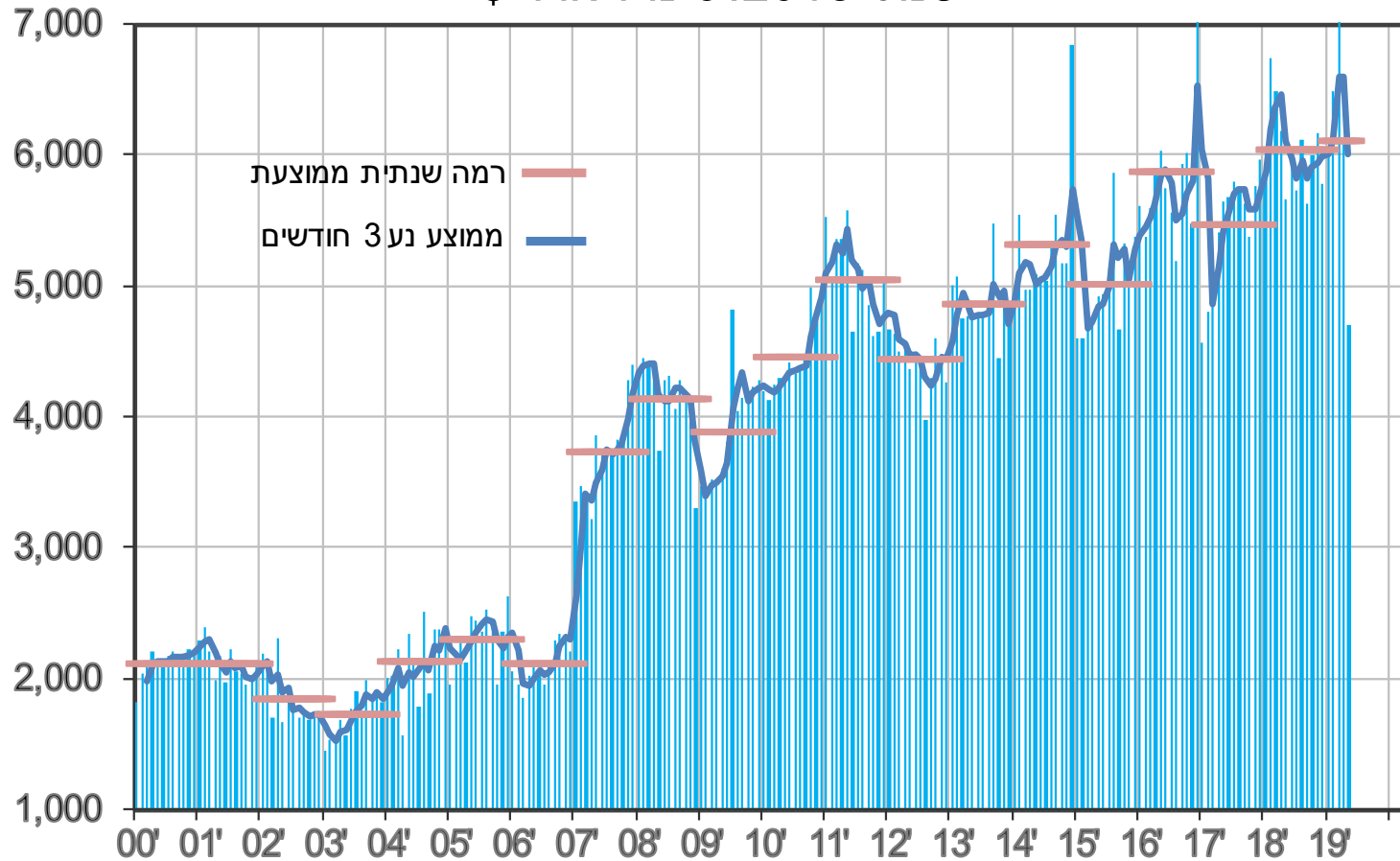
שנת 2018 : 14.8 מיליארד \$



ייבוא מוצרים בני קיימא

ב \$ שוטפים, מנוכה עונתיות

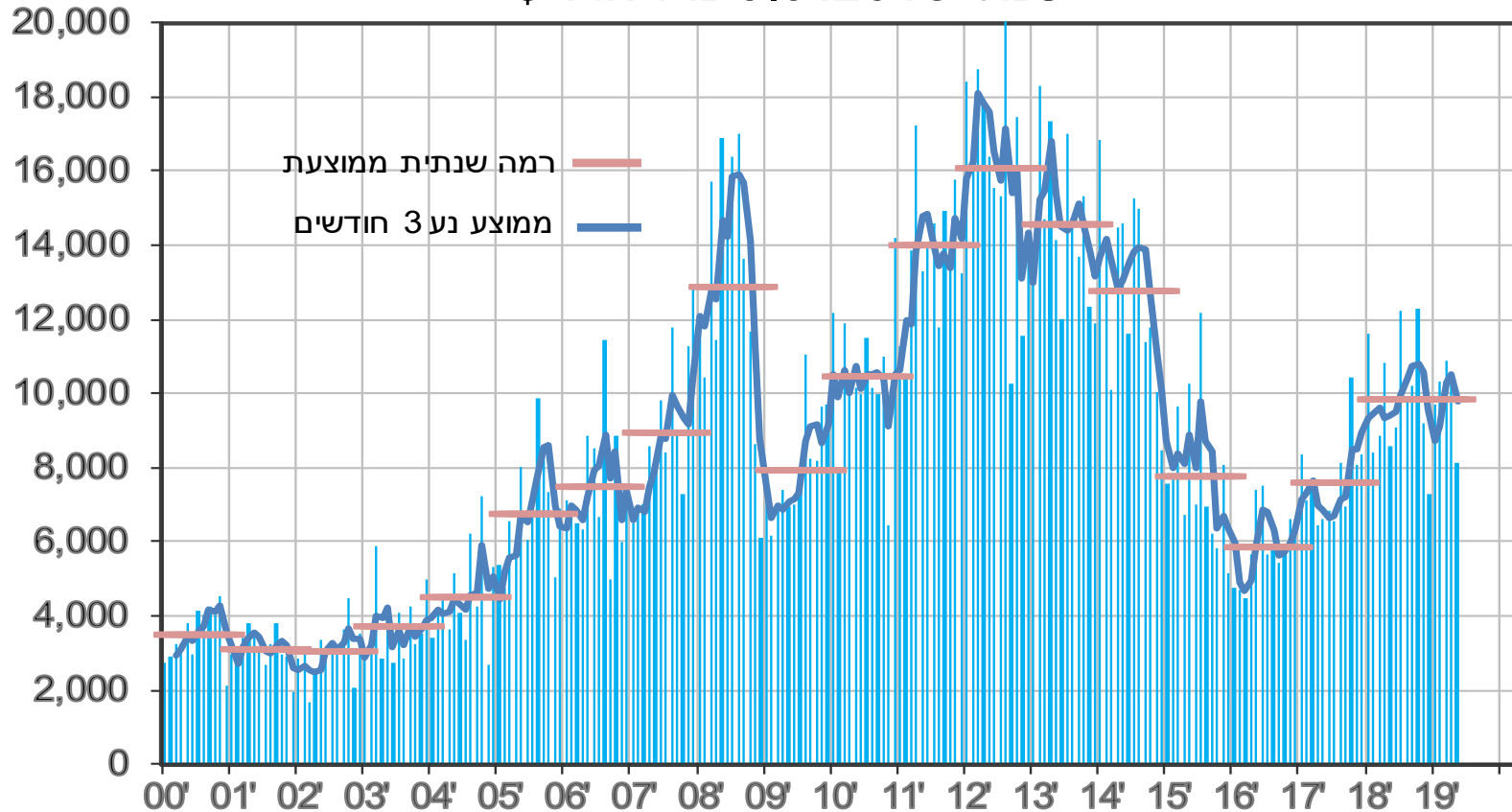
שנת 2018: 6 מיליארד \$



ייבוא חומרי אנרגיה

ב \$ שוטפים

שנת 2018: 9.9 מיליארד \$



הייצור התעשייתי

תעשייה, כרייה וחציבה

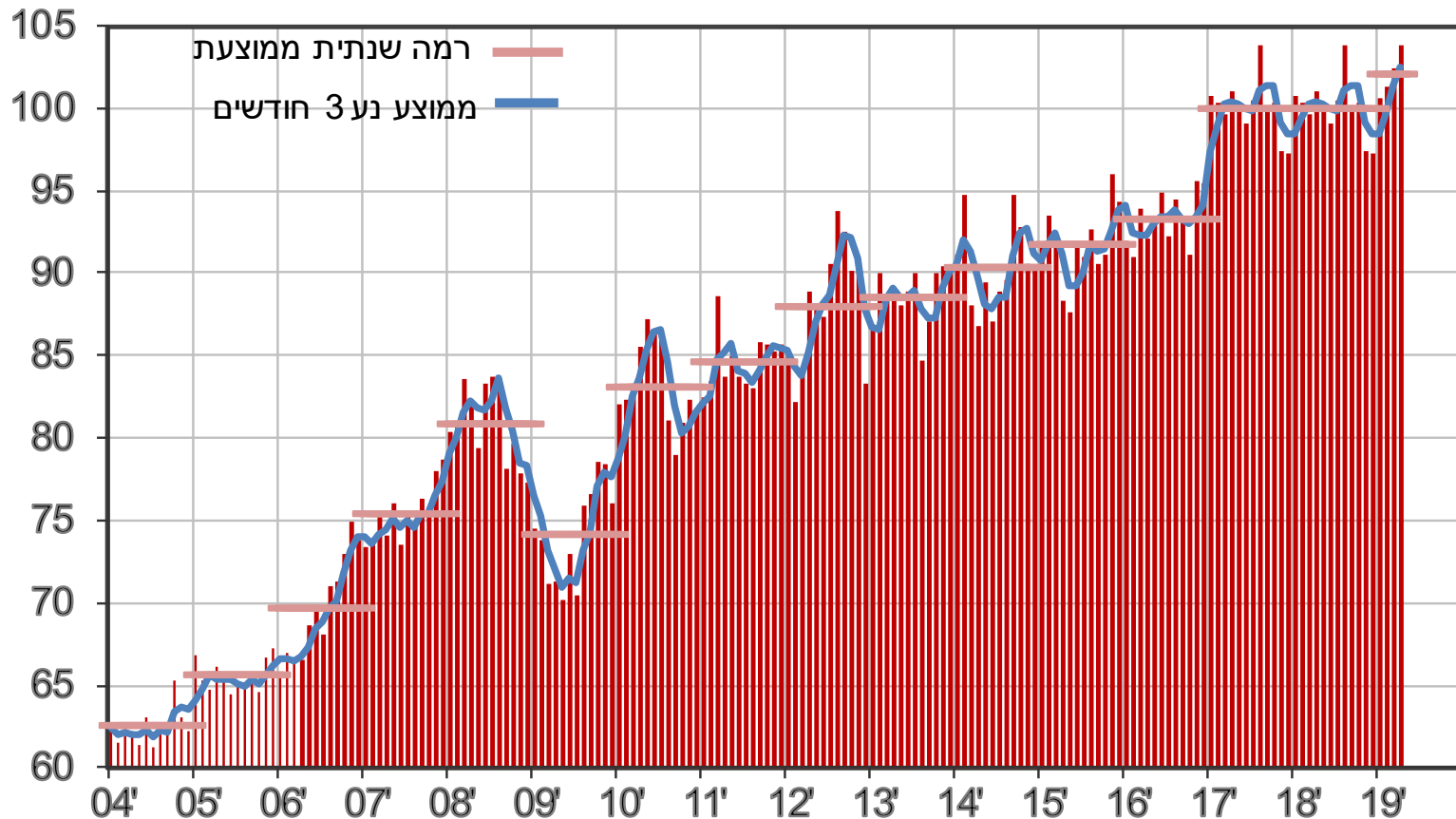
שיעור גידול ב 12 החודשים האחרונים: אפריל 2018 – אפריל 2019

תרומה	שיעור שינוי 12 חודשים אחורה	משקל	ענף
2.8%	2.8%	100.0%	תעשייה, כרייה וחציבה
-0.6%	-10.8%	5.3%	כרייה וחציבה
4.8%	19.9%	24.3%	אלקטרוניקה
0.5%	4.1%	12.0%	מזון, משקאות וטבק
0.1%	1.7%	8.9%	מתכות בהרכבה
0.1%	2.6%	3.7%	מכונות וציוד לנמ"א
0.1%	4.2%	1.9%	ציוד חשמלי
0.0%	0.2%	2.7%	מינרליים אל מתכתיים
0.0%	0.0%	5.0%	כלי תחבורה והובלה
-0.1%	-1.5%	8.3%	כימיה ונפט ללא תרופות
-0.1%	-1.6%	8.0%	טכסטיל, עץ, נייר ורהיטים
-0.2%	-4.0%	4.5%	גומי ופולסטיק
-1.3%	-10.5%	12.1%	תרופות
-0.6%	-16.8%	3.5%	אחר וטעויות סטטיסטיות

תעשייה, כרייה וחציבה

מנוכה עונתיות, מדד 2018=100

גידול שנתי ממוצע של 2.4% מ-2011 עד 2018

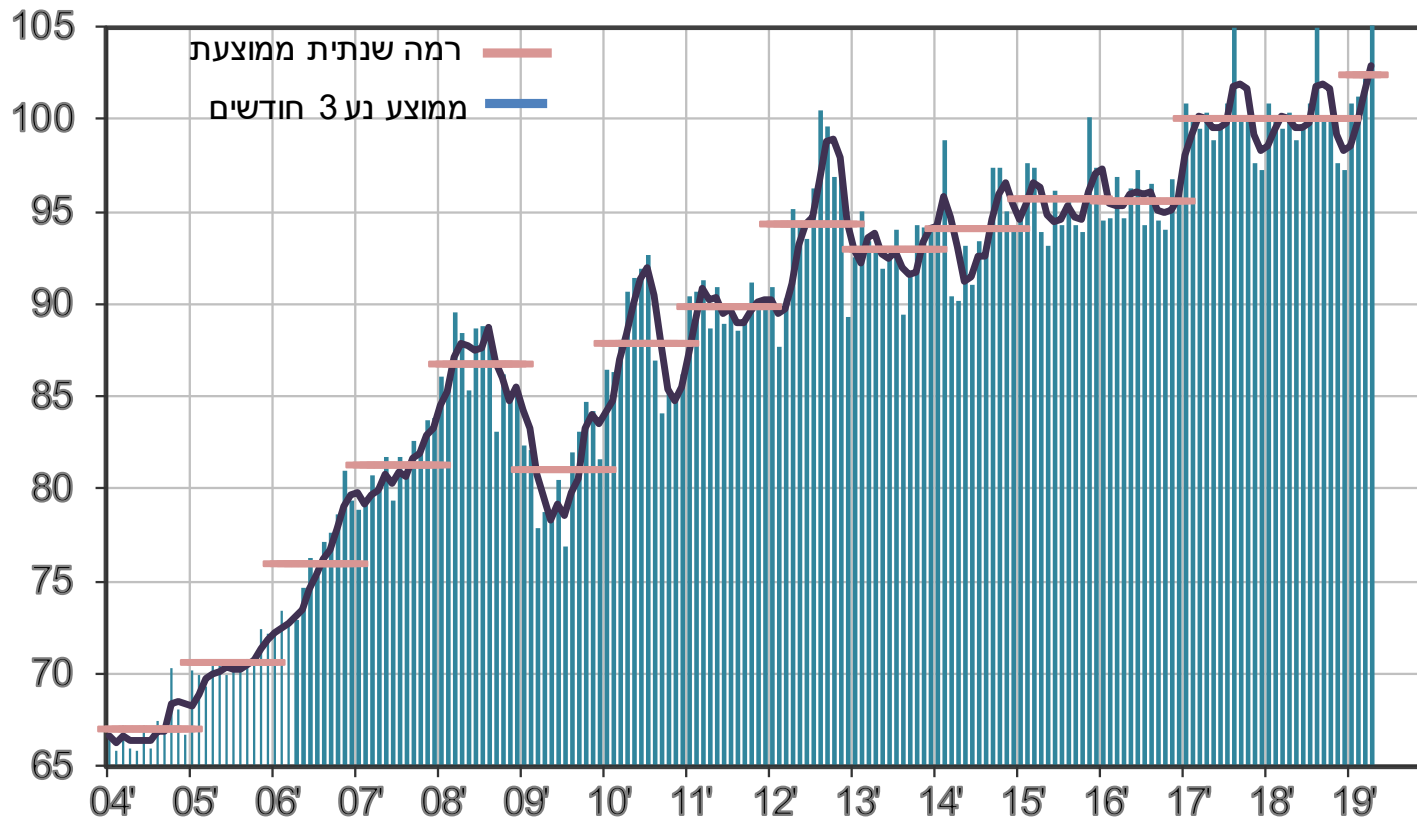


תעשייה ללא כרייה וחציבה

מנוכה עונתיות, מדד 2018=100

גידול שנתי ממוצע של 1.5% מ-2011 עד 2018

93.7% מהתעשייה, כרייה וחציבה

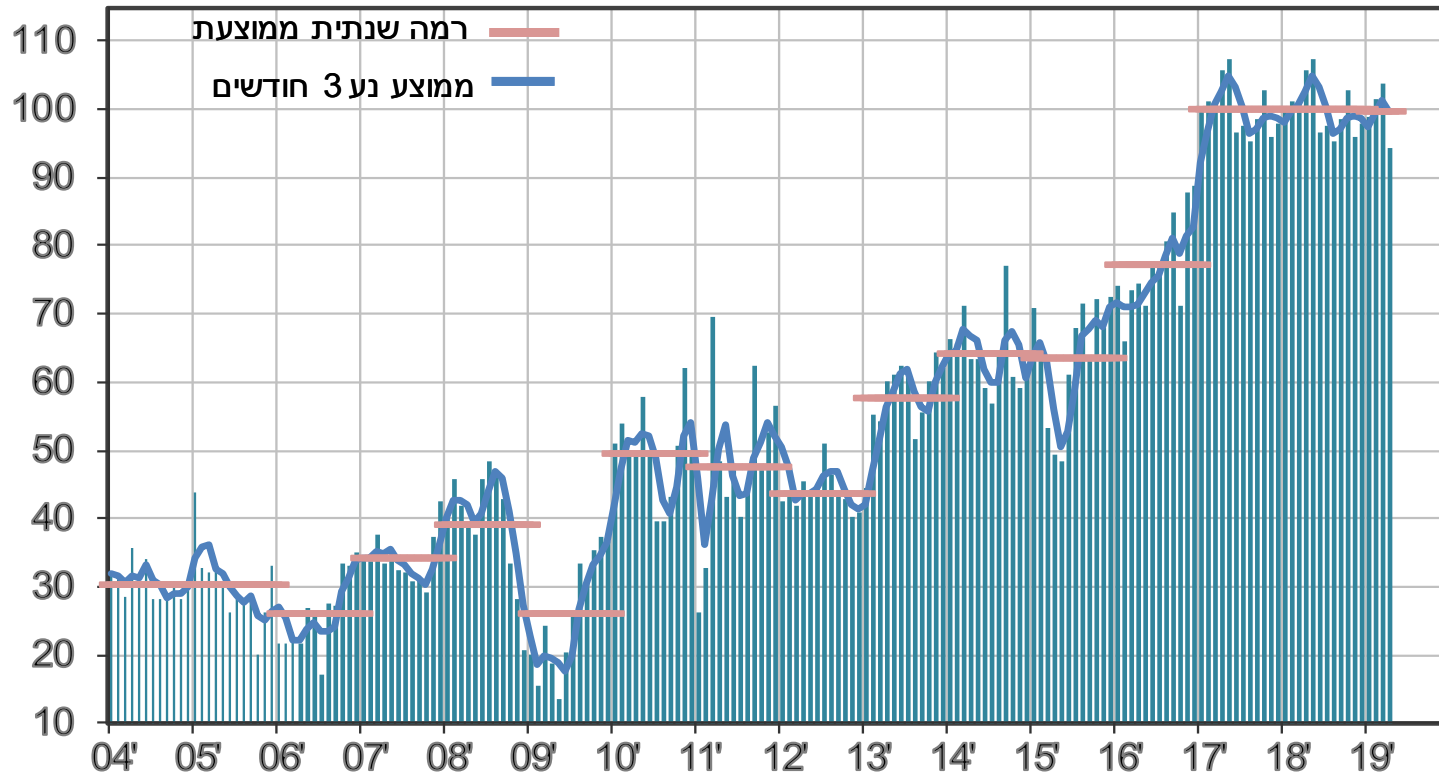


כרייה וחציבה

מנוכה עונתיות, מדד 2018=100

גידול שנתי ממוצע של 11.2% מ-2011 עד 2018

6.3% מהתעשייה, כרייה וחציבה

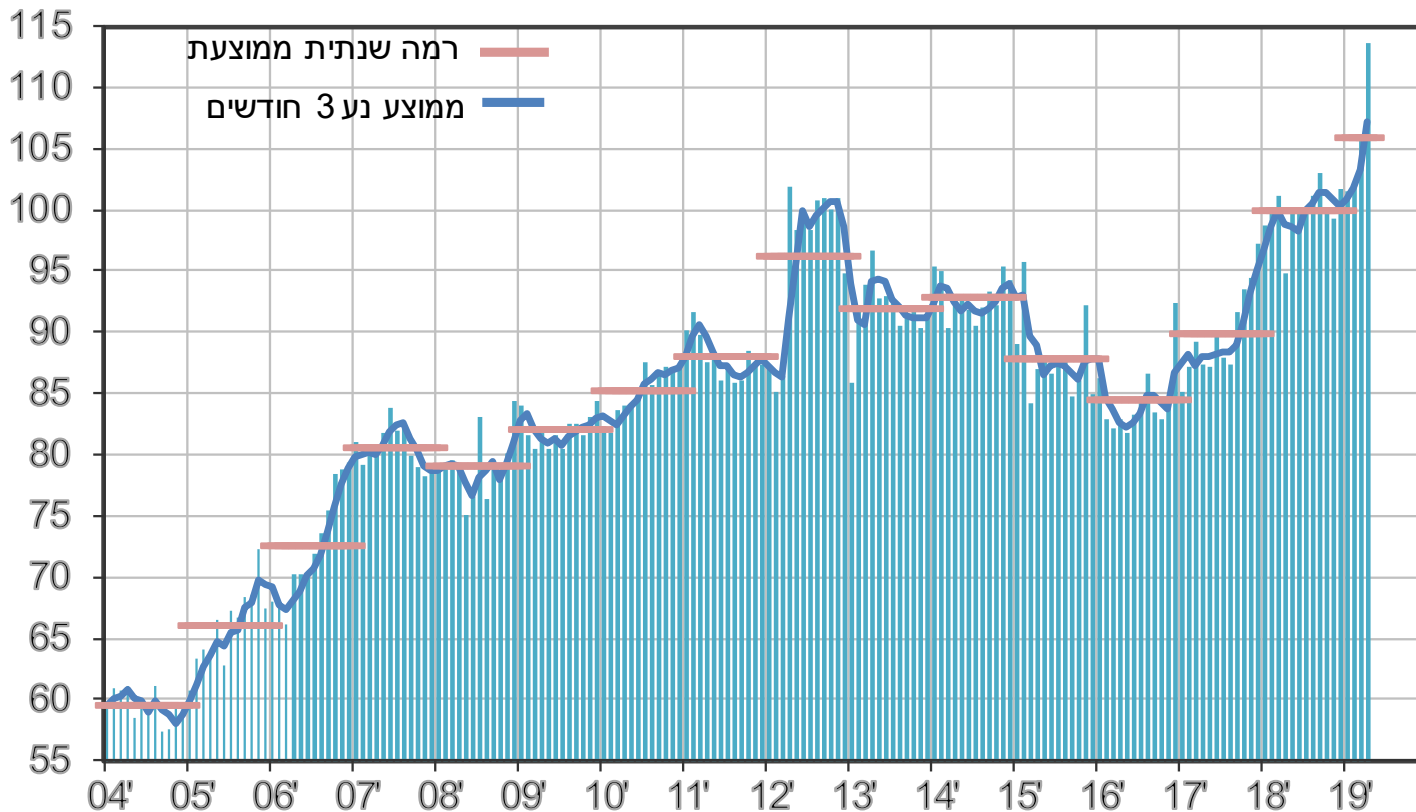


אלקטרוניקה

מנוכה עונתיות, מדד: 2018=100

גידול שנתי ממוצע של 1.8% מ-2011 עד 2018

24% מהתעשייה, כרייה וחציבה

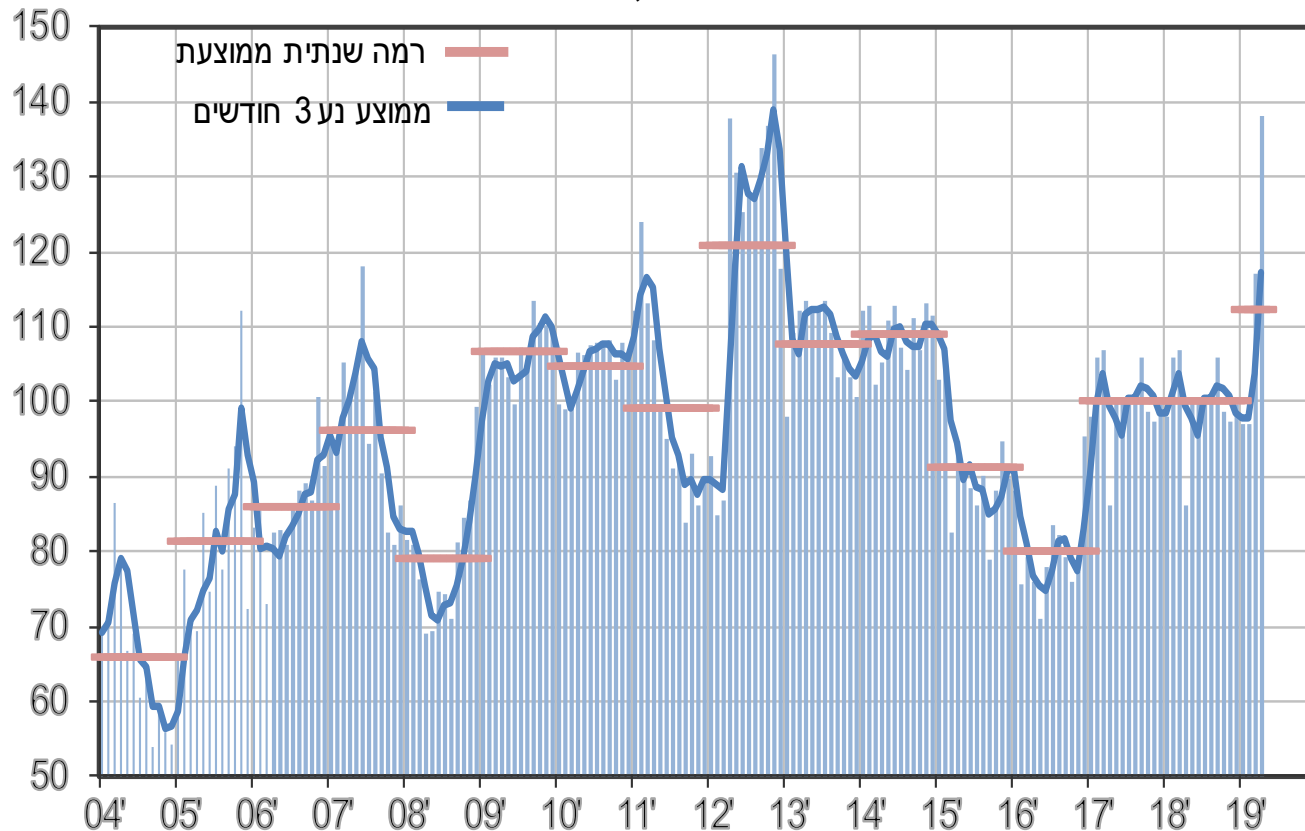


מזה: רכיבים אלקטרוניים

מנוכה עונתיות, מדד: 2018=100

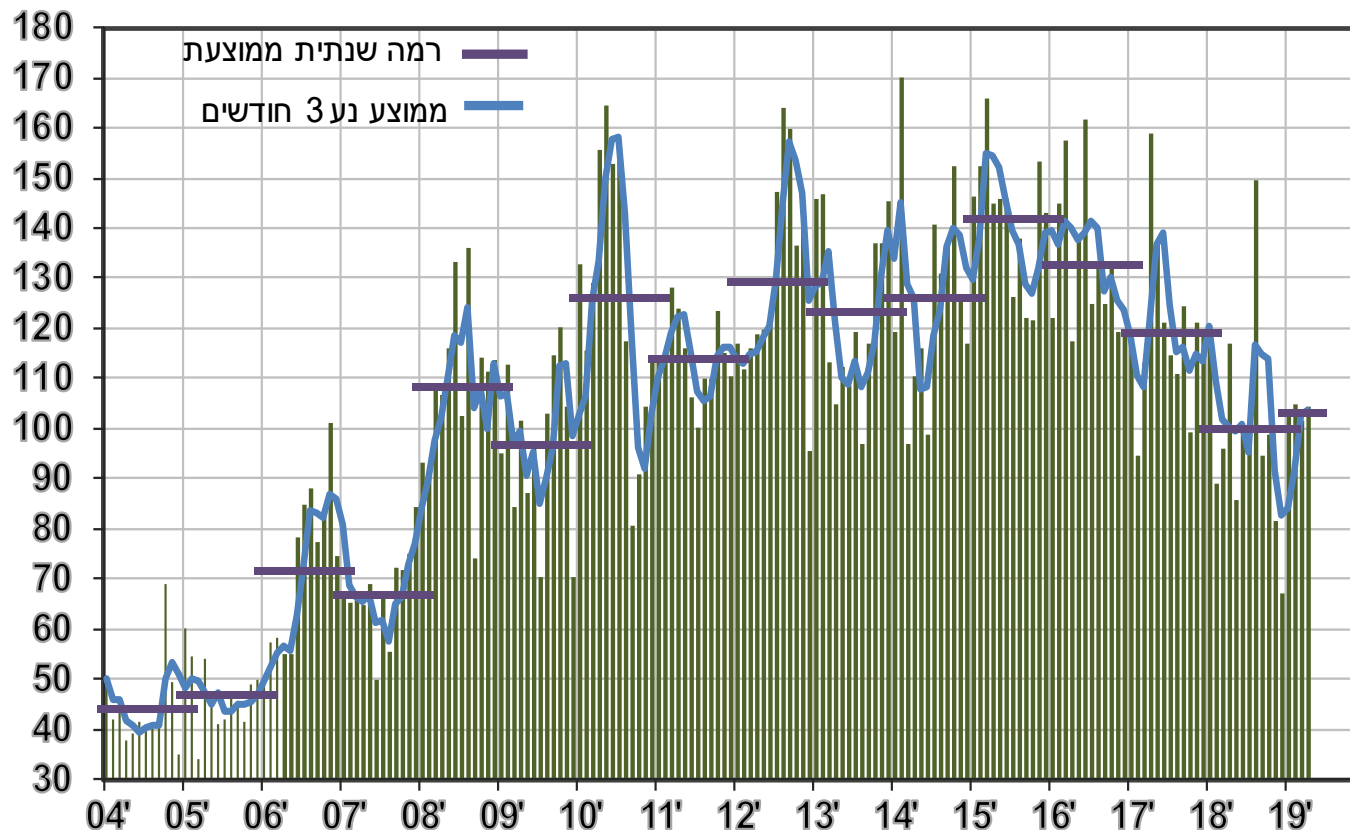
גידול שנתי ממוצע של 0.1% מ-2011 עד 2018

8.6% מהתעשייה, כרייה וחציבה



גידול שנתי ממוצע ש -1.9% מ-2011 עד 2018

12% מהתעשייה, כרייה וחציבה

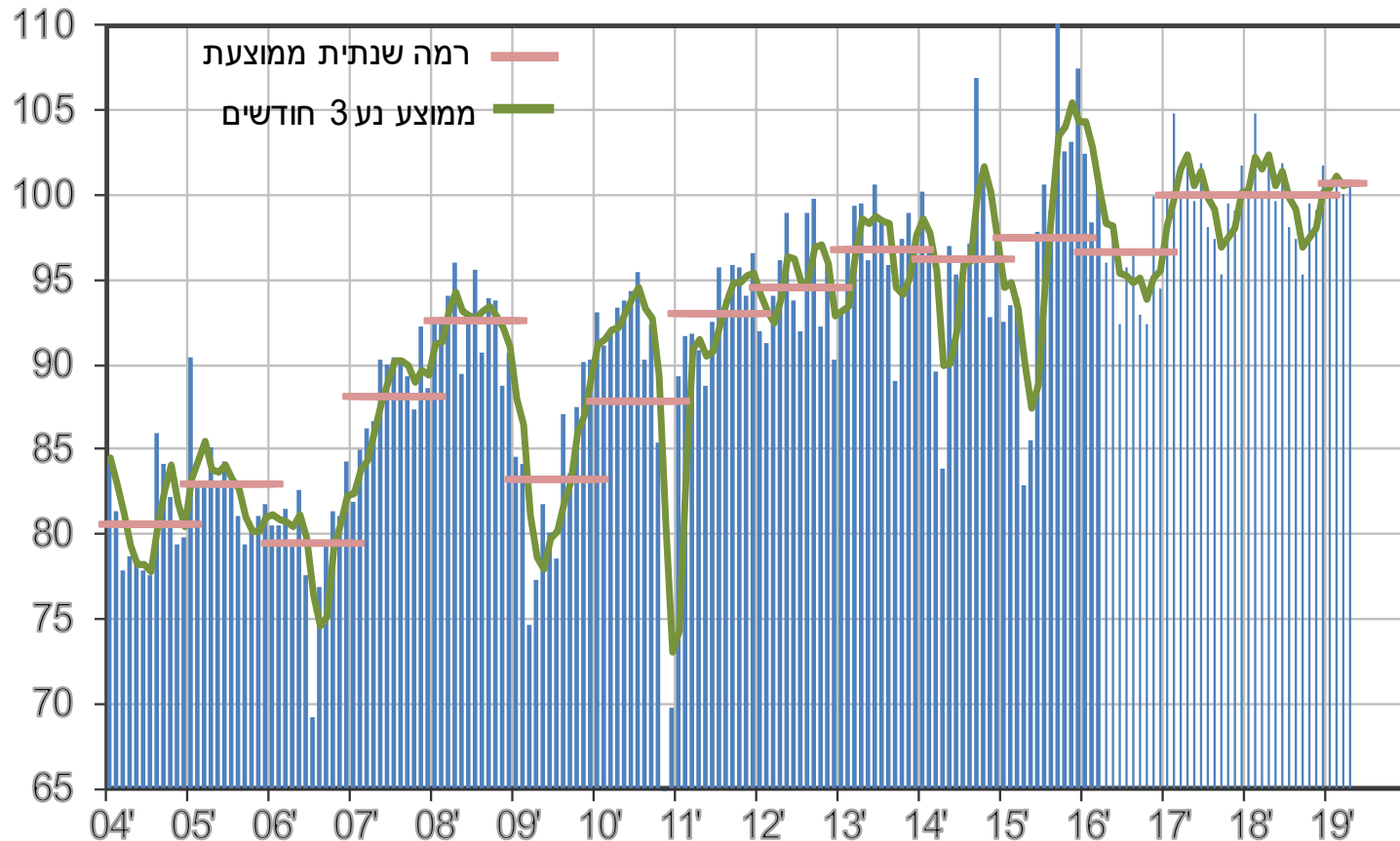


כימיה ונפט, ללא תרופות

מנוכה עונתיות, מדד: 2018=100

גידול שנתי ממוצע של 1.0% מ-2011 עד 2018

8% מהתעשייה, כרייה וחציבה

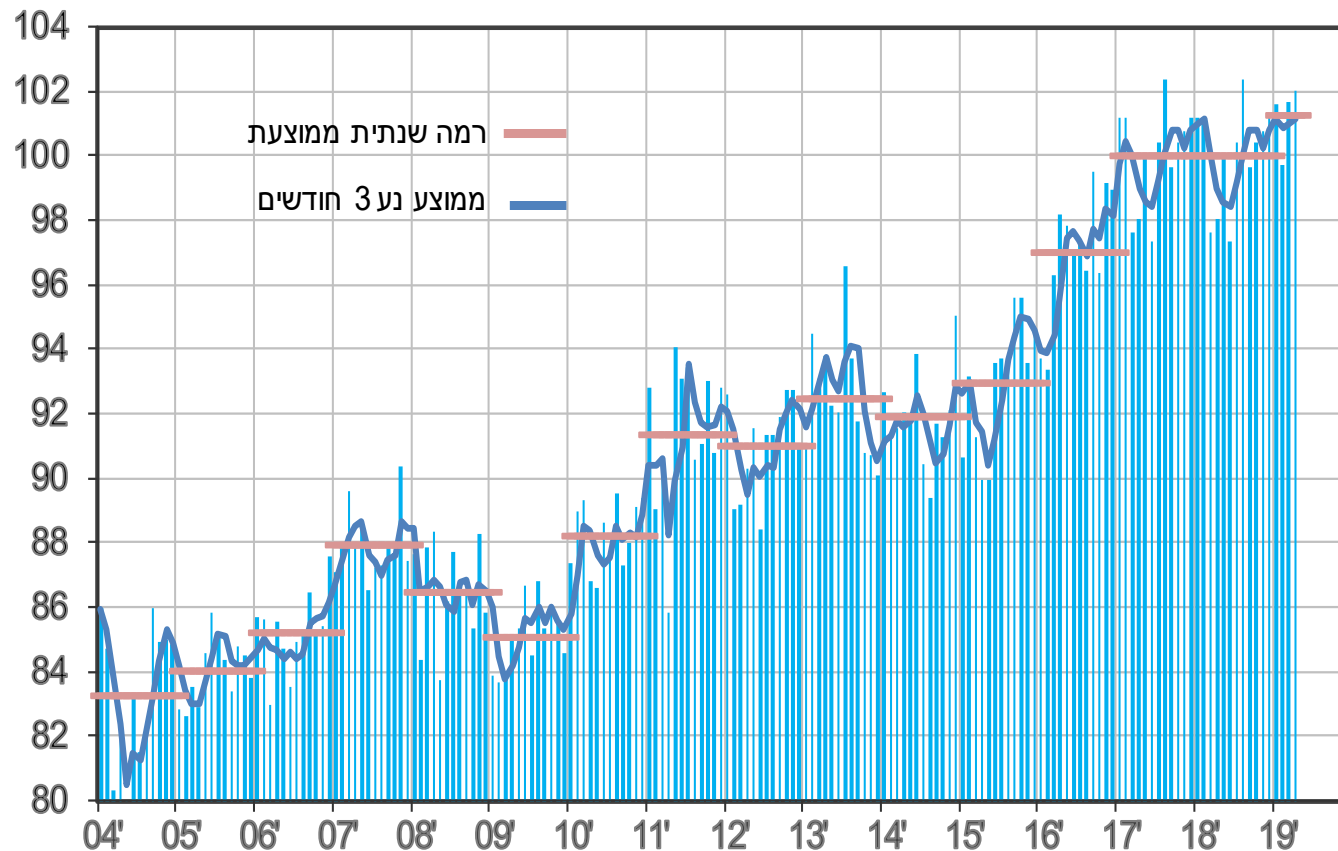


מזון, משקאות וטבק

מנוכה עונתיות, מדד: 2018=100

גידול שנתי ממוצע של 1.3% מ-2011 עד 2018

12% מהתעשייה, כרייה וחציבה

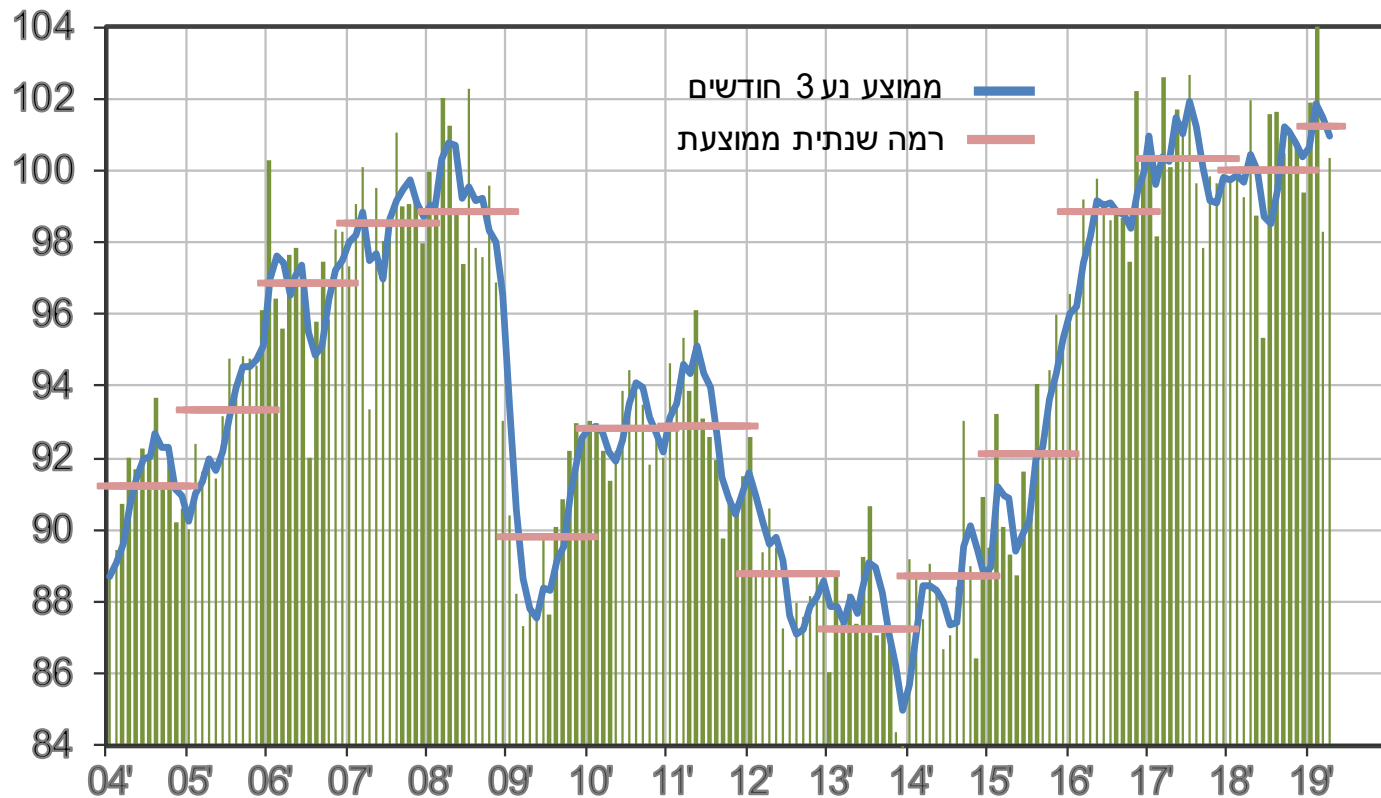


טקסטיל, עץ, נייר ורהיטים

מנוכה עונתיות, מדד: 2018=100

גידול שנתי ממוצע של 1.1% מ-2011 עד 2018

8% מהתעשייה, כרייה וחציבה



כלי תחבורה והובלה

מנוכה עונתיות, מדד: 2018=100

גידול שנתי ממוצע של 3.3% מ-2011 עד 2018

5% מהתעשייה, כרייה וחציבה

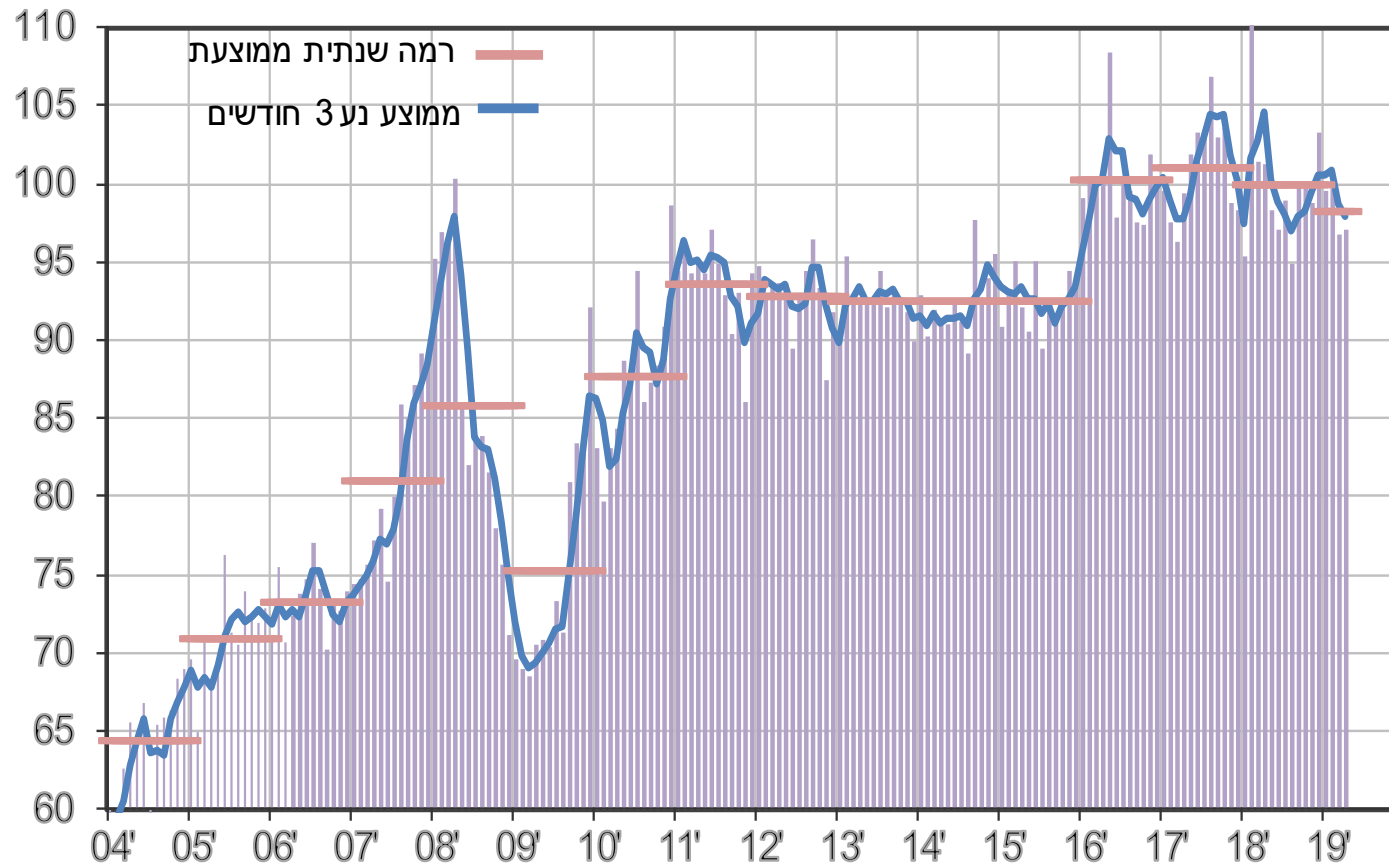


גומי ופלסטיק

מנוכה עונתיות, מדד: 2018=100

גידול שנתי ממוצע של 1.0% מ-2011 עד 2018

4.5% מהתעשייה, כרייה וחציבה

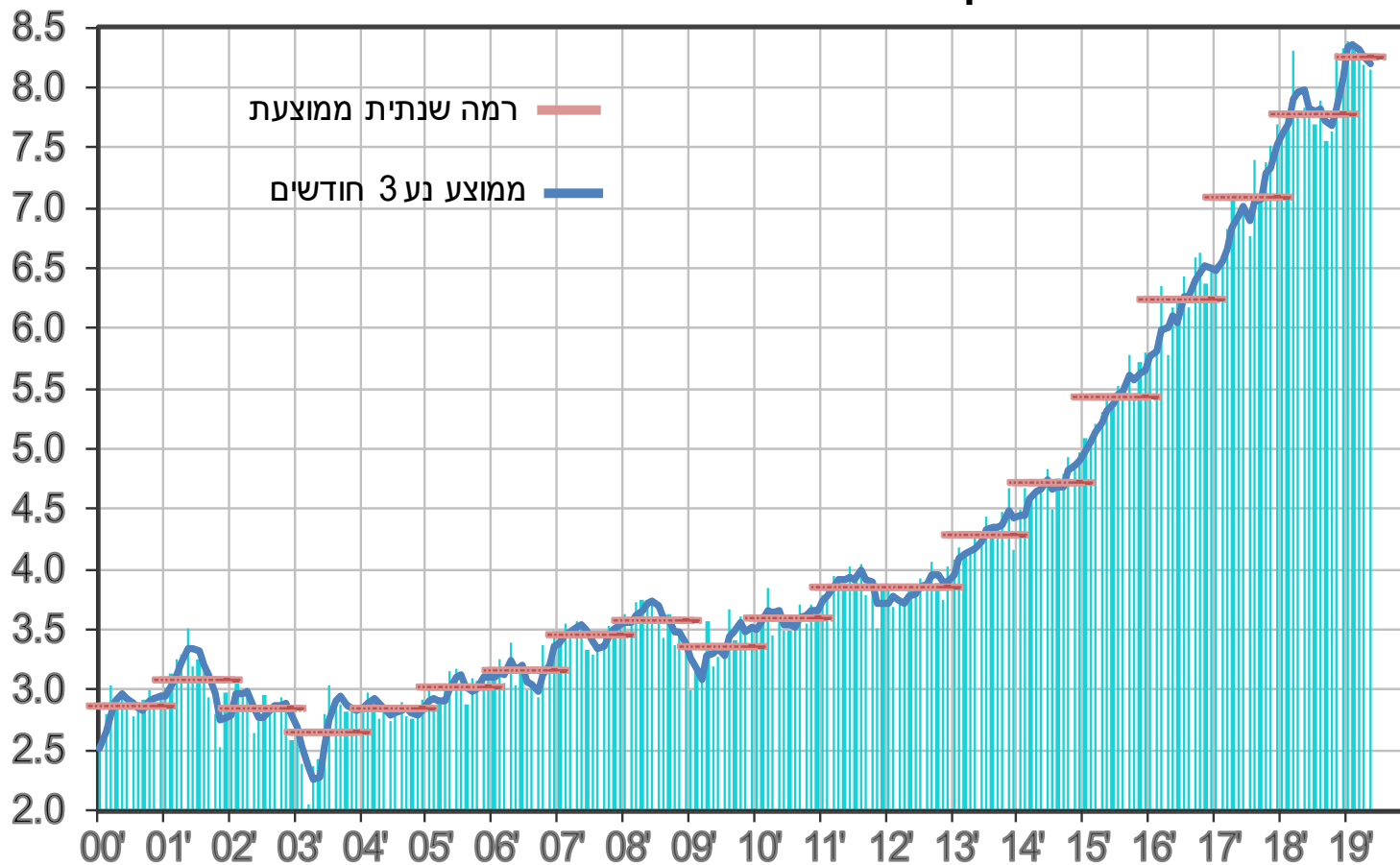


תיירות

יציאות ישראלים לחו"ל דרך האוויר

מנוכה עונתיות, אלפי איש לחודש

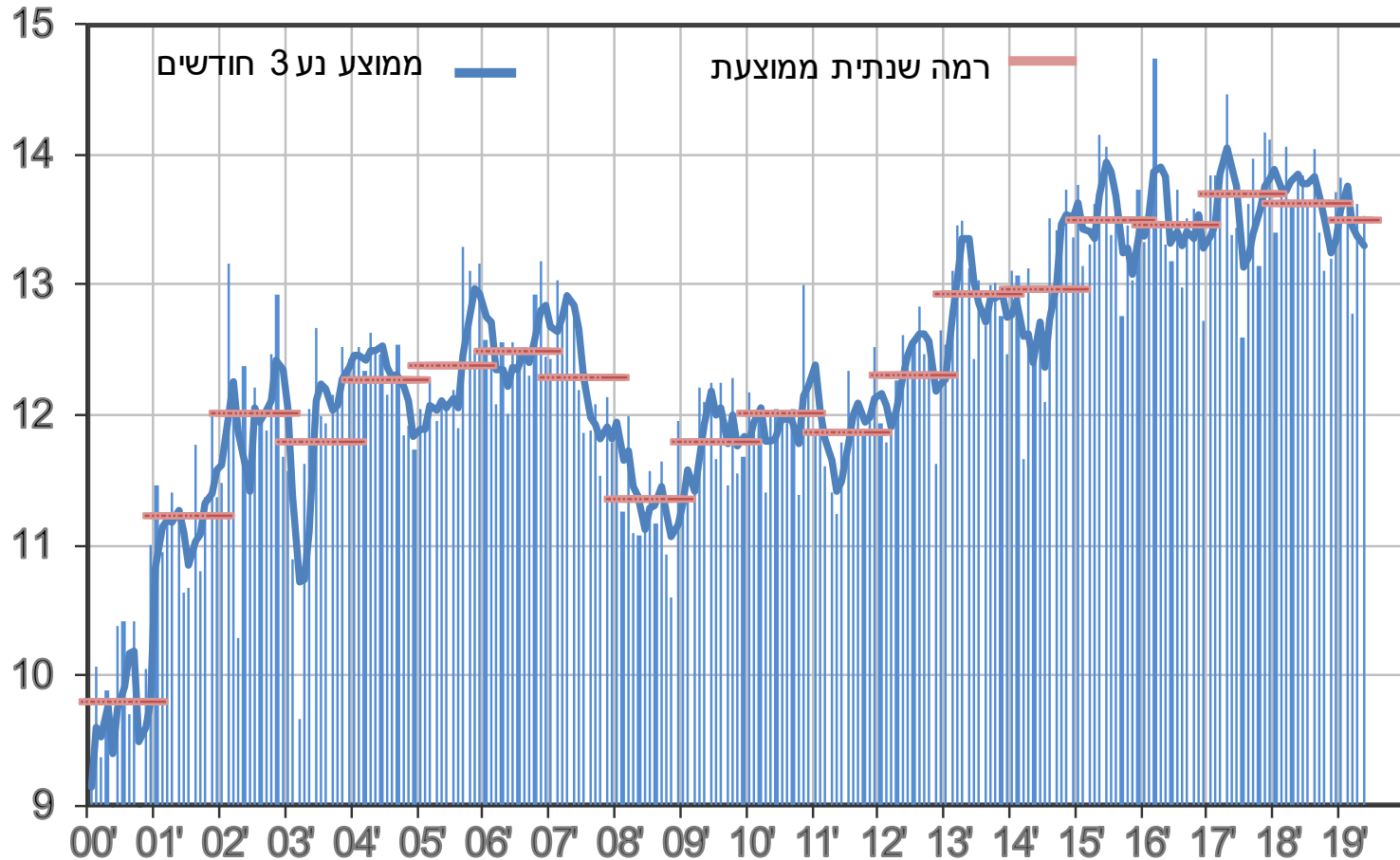
שנת 2018: 7.8 מיליון. עליה מצטברת של כ- 120% משנת 2010



לינות ישראלים במלונות תירות

מנוכה עונתיות, אלפי איש לחודש

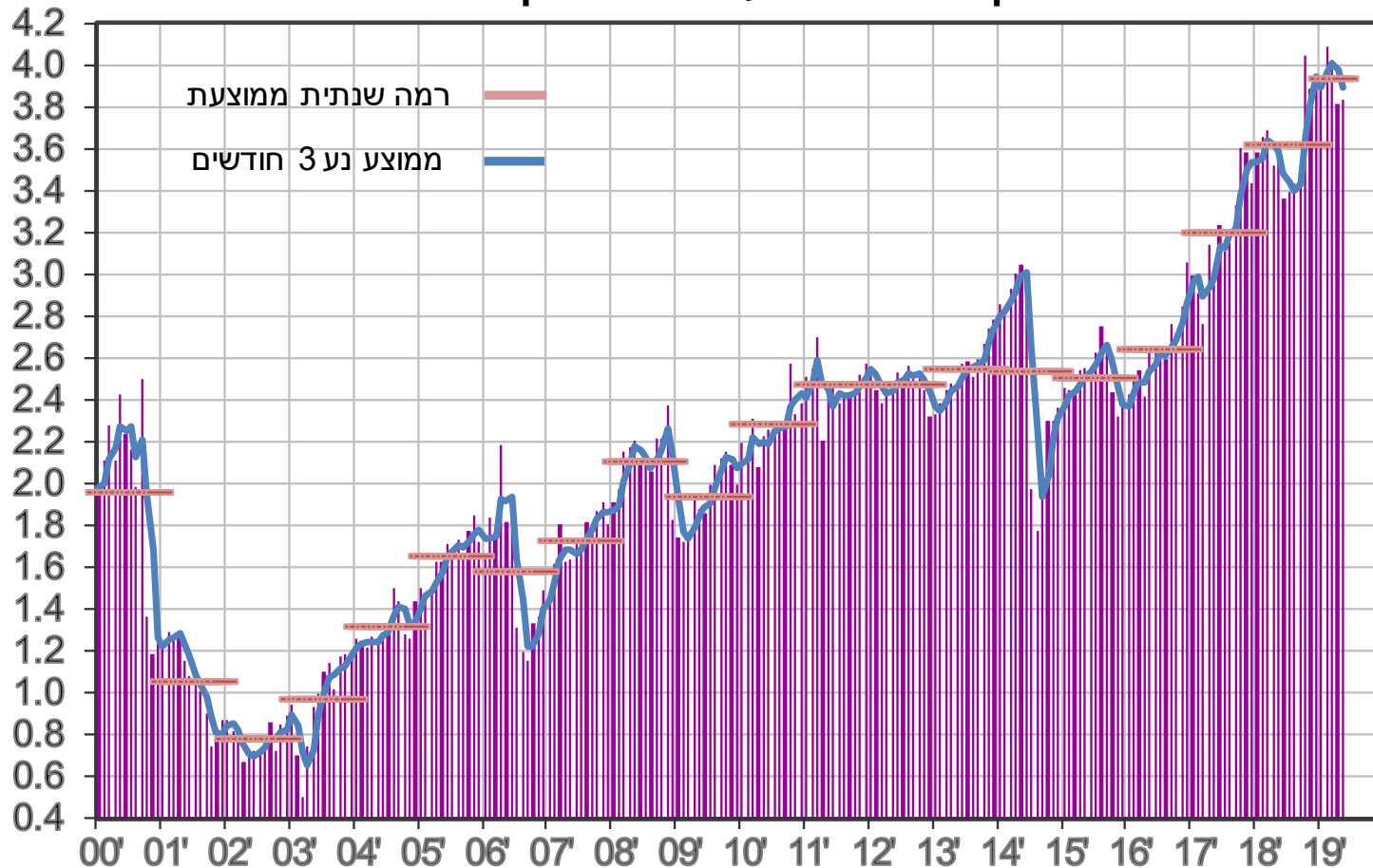
שנת 2018: 13.6 מיליון



כניסות תיירים דרך האוויר

מנוכה עונתיות, אלפי איש לחודש

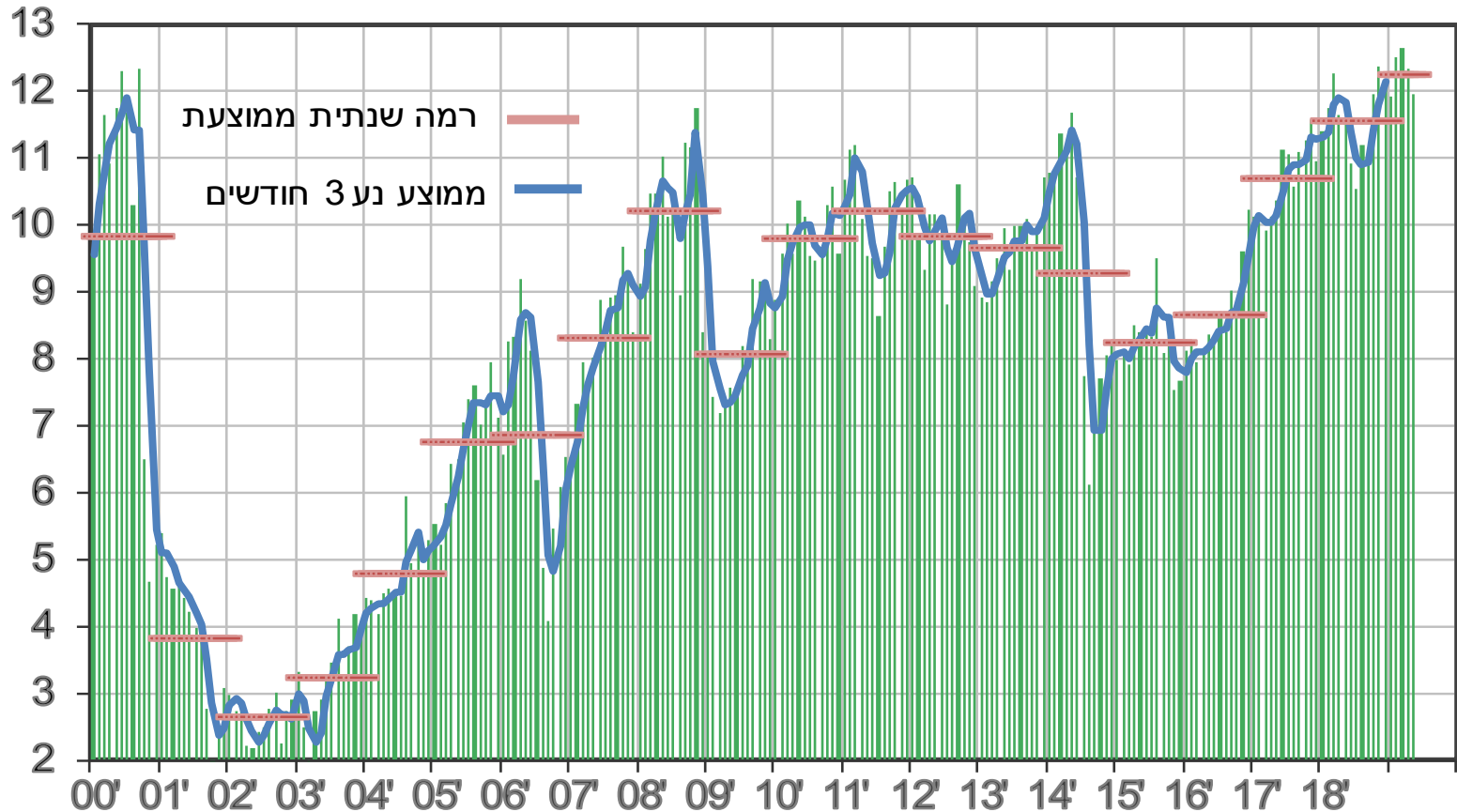
שנת 2018: 3.6 מיליון. גידול ממוצע של 3.5% בין השנים 2000 - 2018



לינות תיירים במלונות תירות

מנוכה עונתיות, אלפי איש לחודש

שנת 2018: 11.6 מיליון

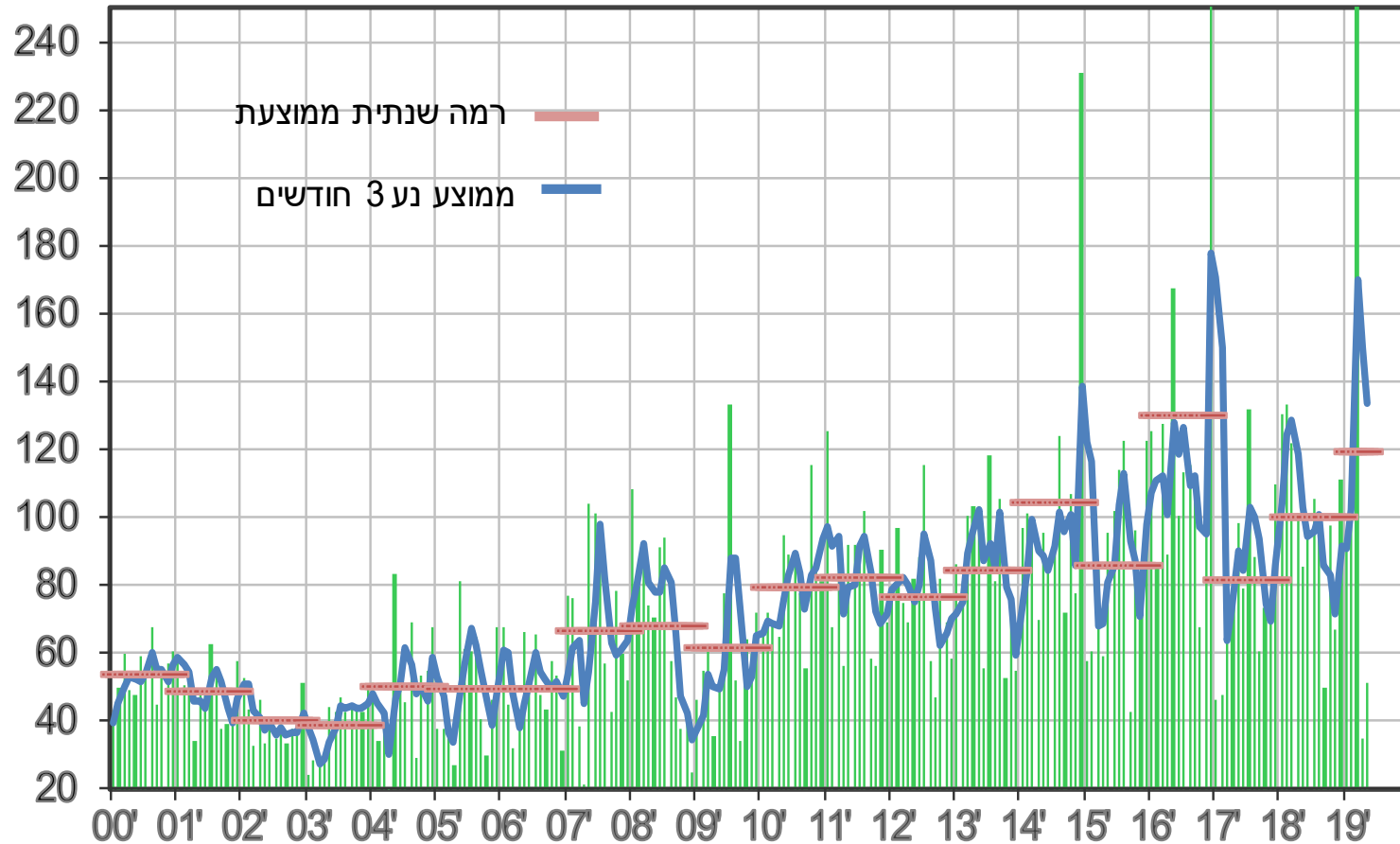


צריכת בני קיימא

ייבוא מכונות פרטיות

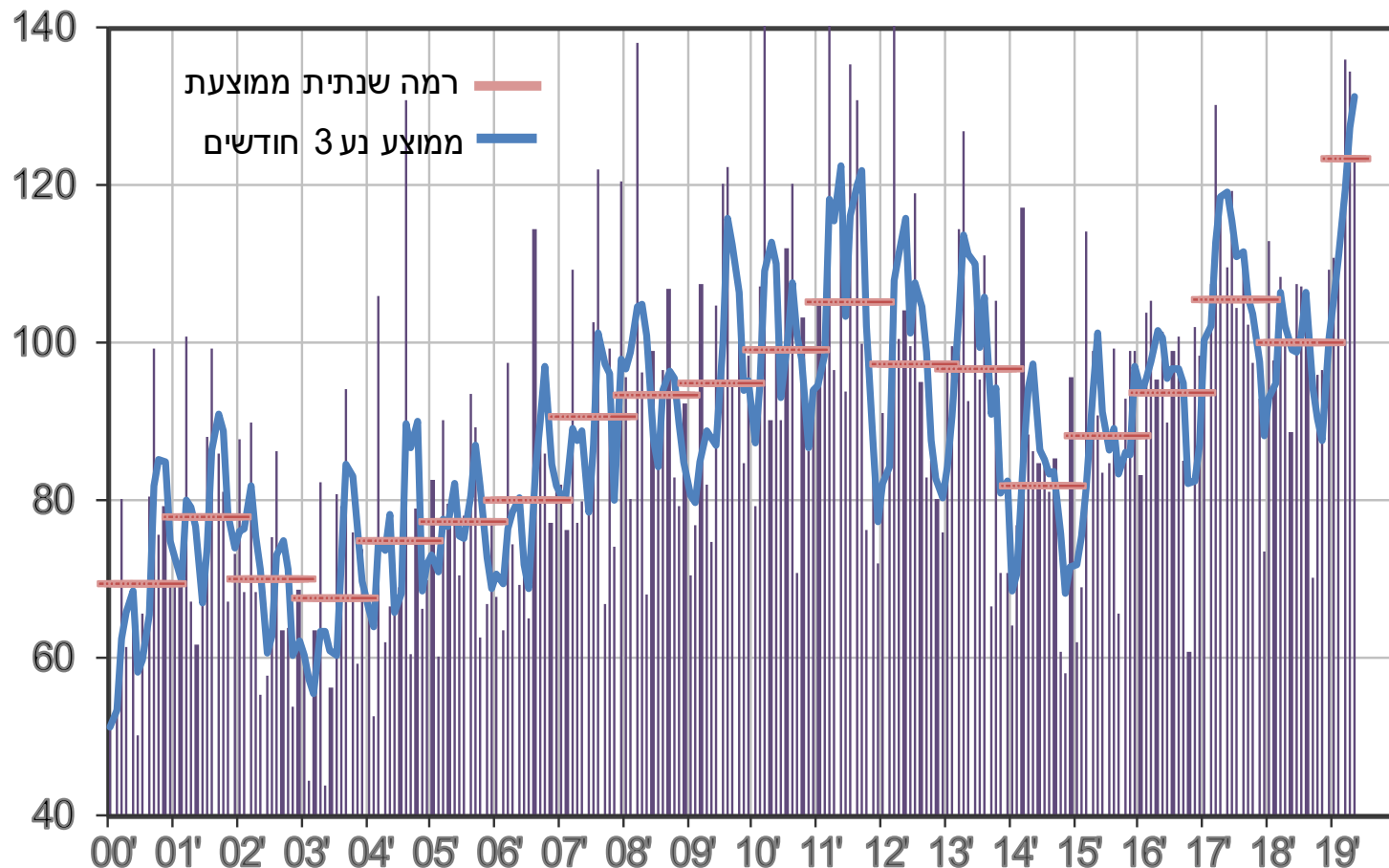
מדד: 2018=100

שנת 2018: 267 אלף



ייבוא מקררים, מכונות כביסה ומדיחים

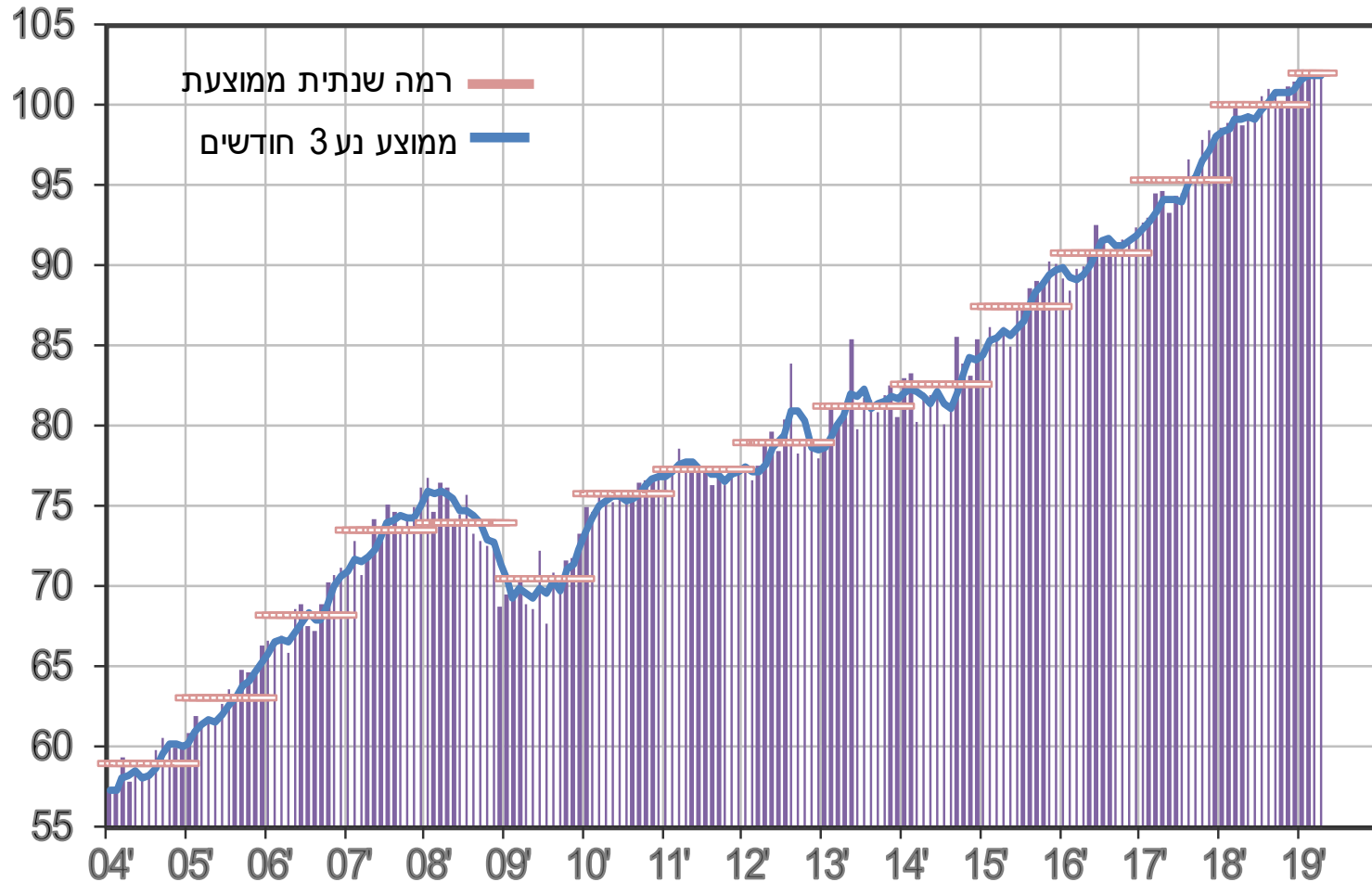
מדד: 2018=100



פדיון ומכירות

פדיון ענפי המשק

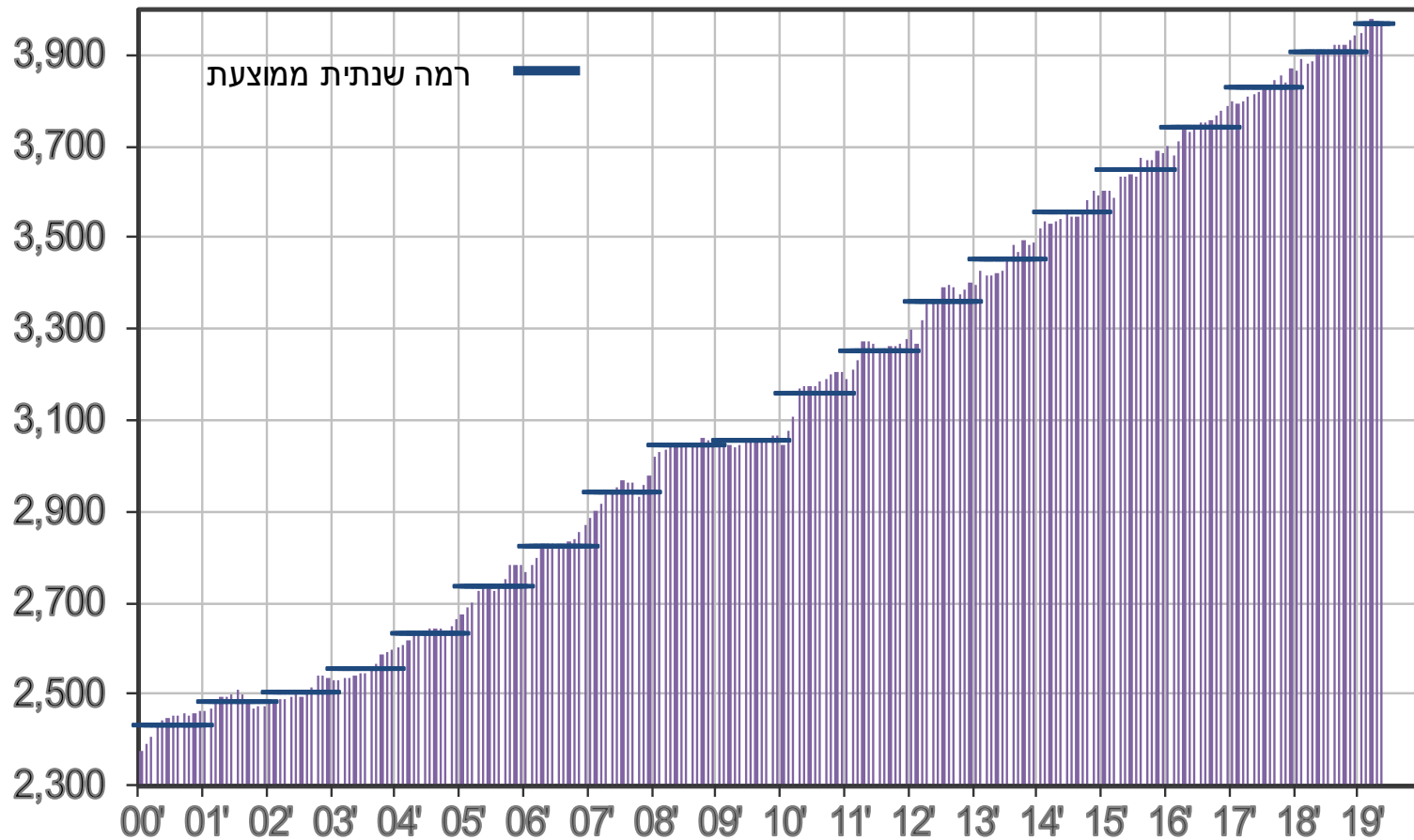
מנוכה עונתיות, מדד: 2018=100



עבודה ושכר

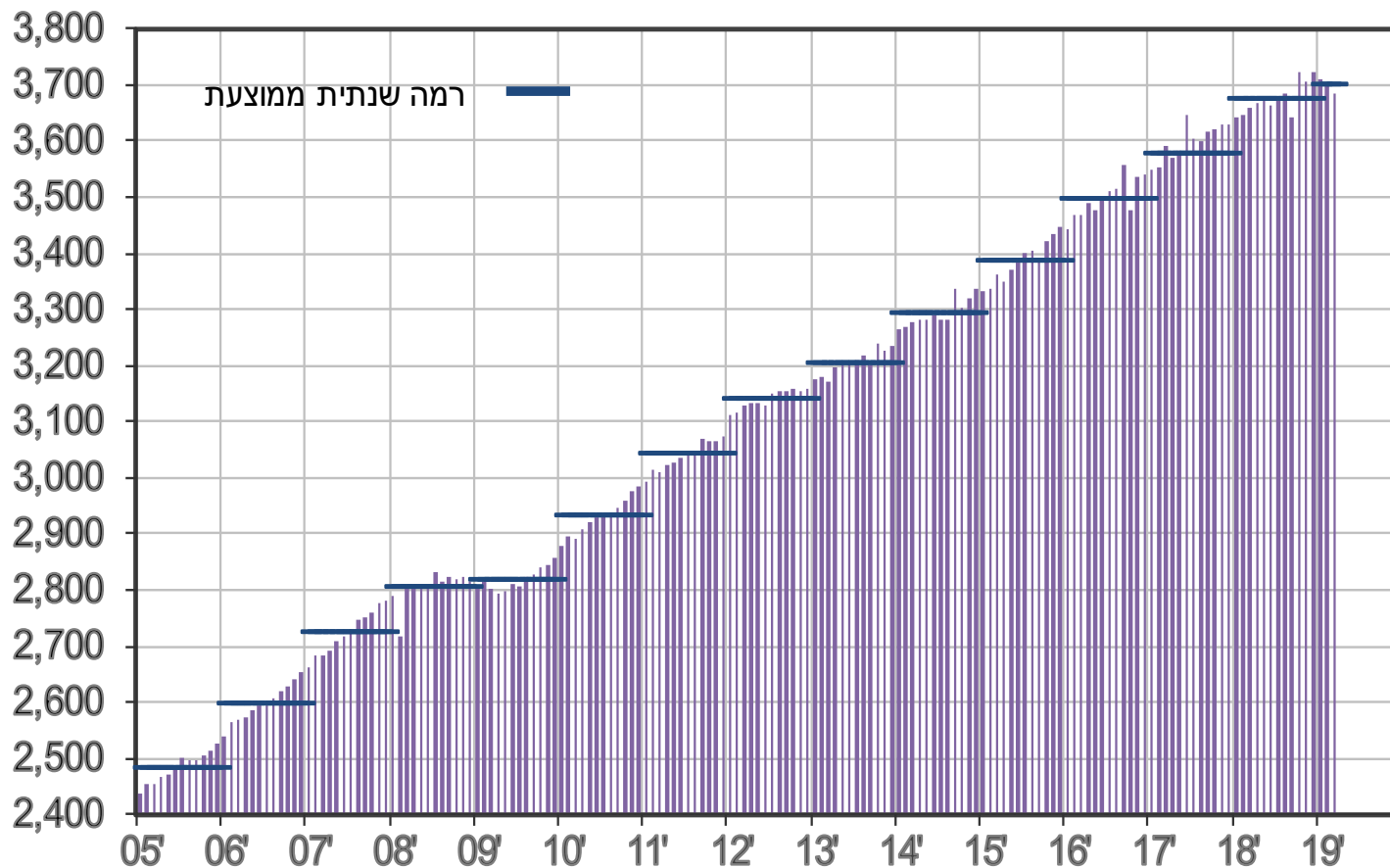
מועסקים

מנוכה עונתיות, אלפים



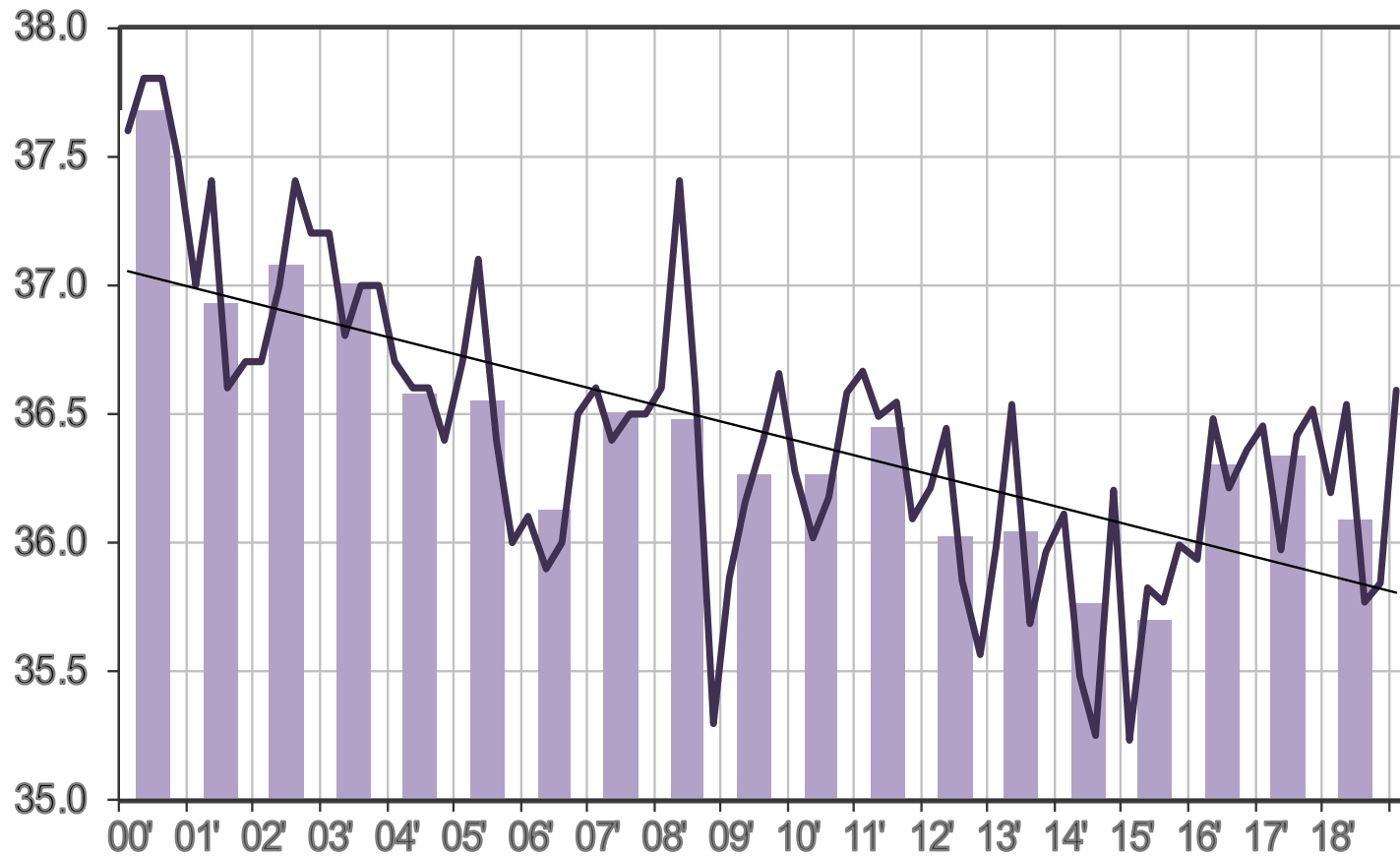
משרות שכיר

מנוכה עונתיות, אלפים



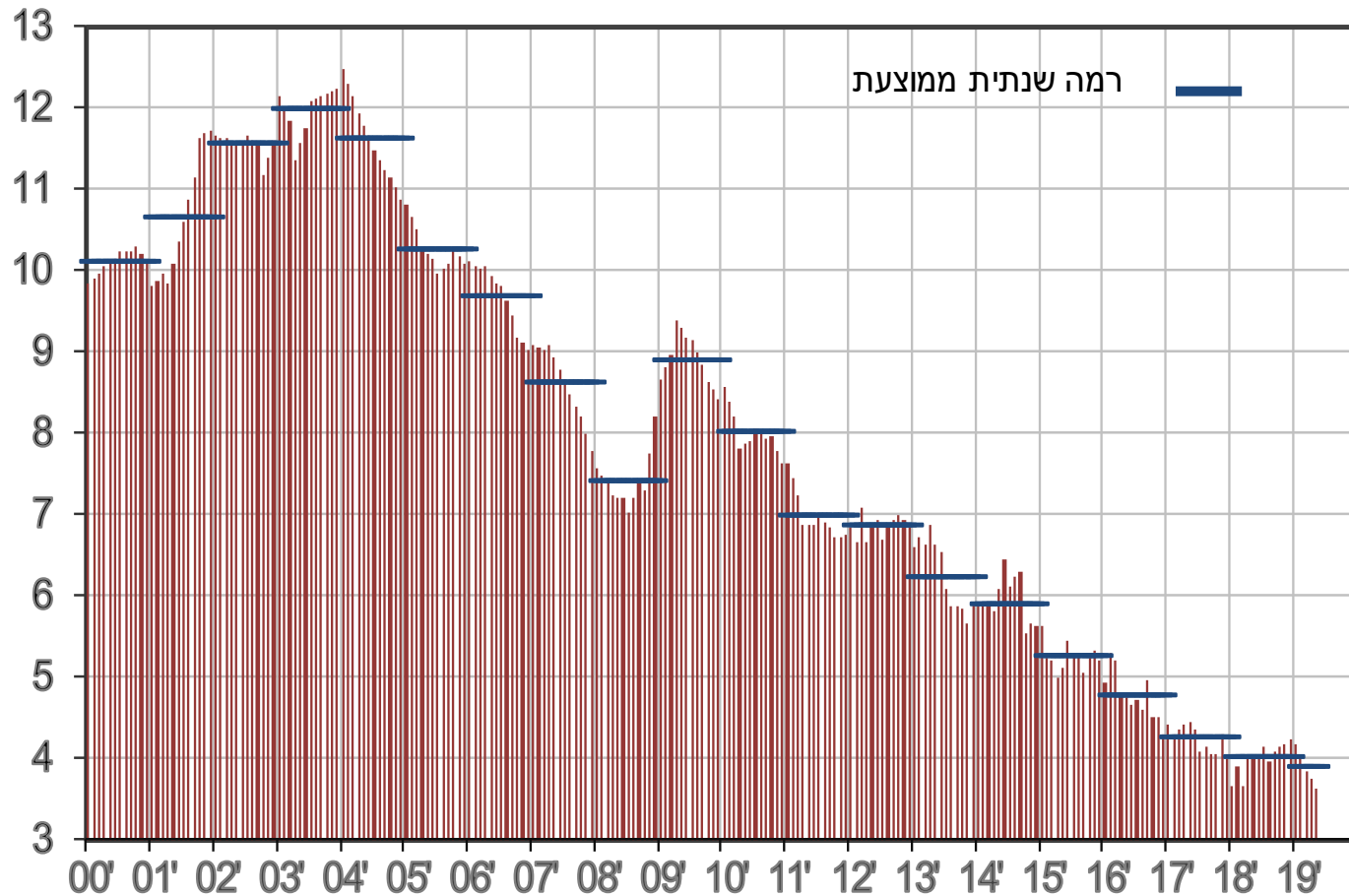
שעות עבודה בשבוע

מנוכה עונתיות



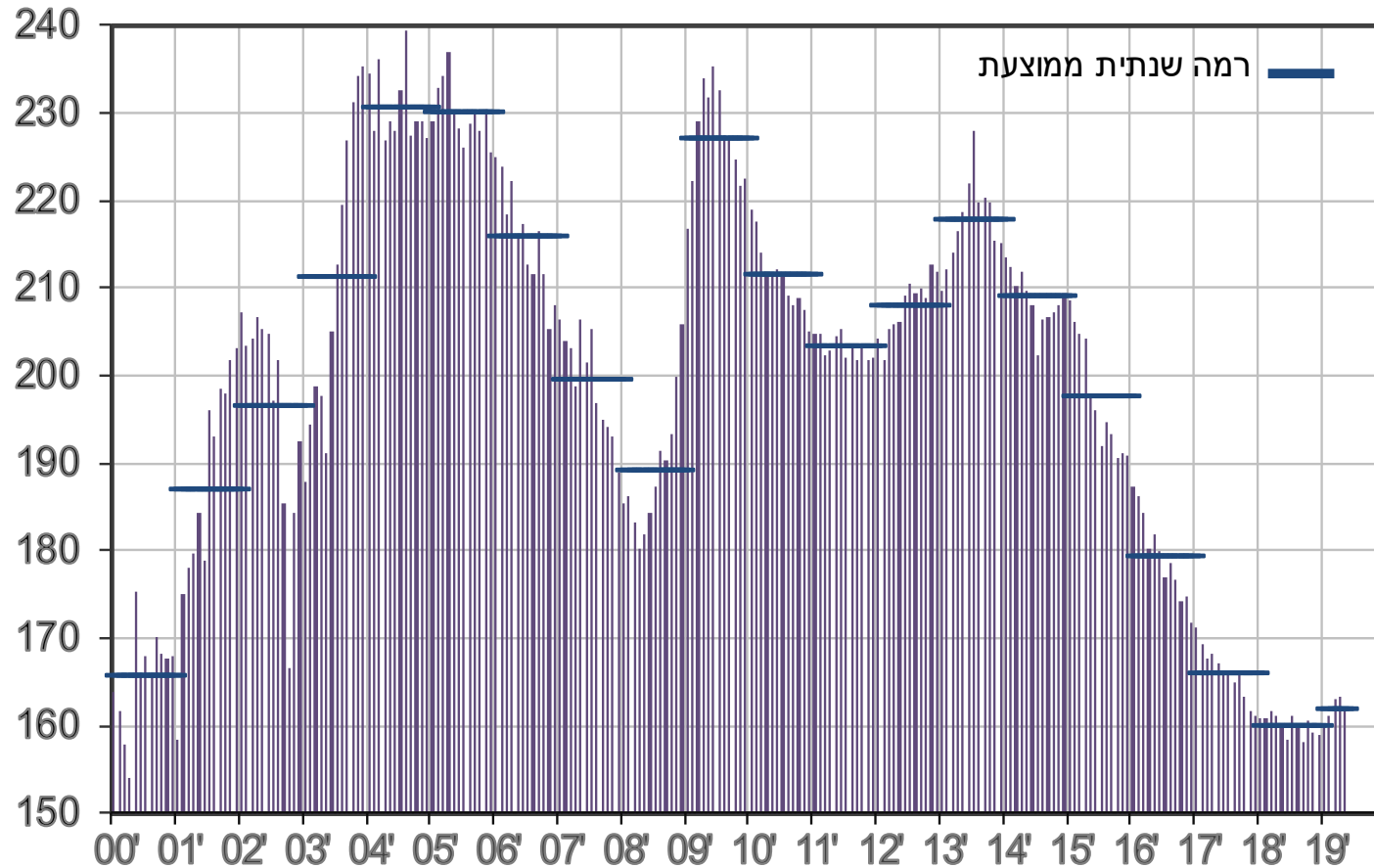
בלתי מועסקים

מנוכה עונתיות, אחוזים מכוח העבודה



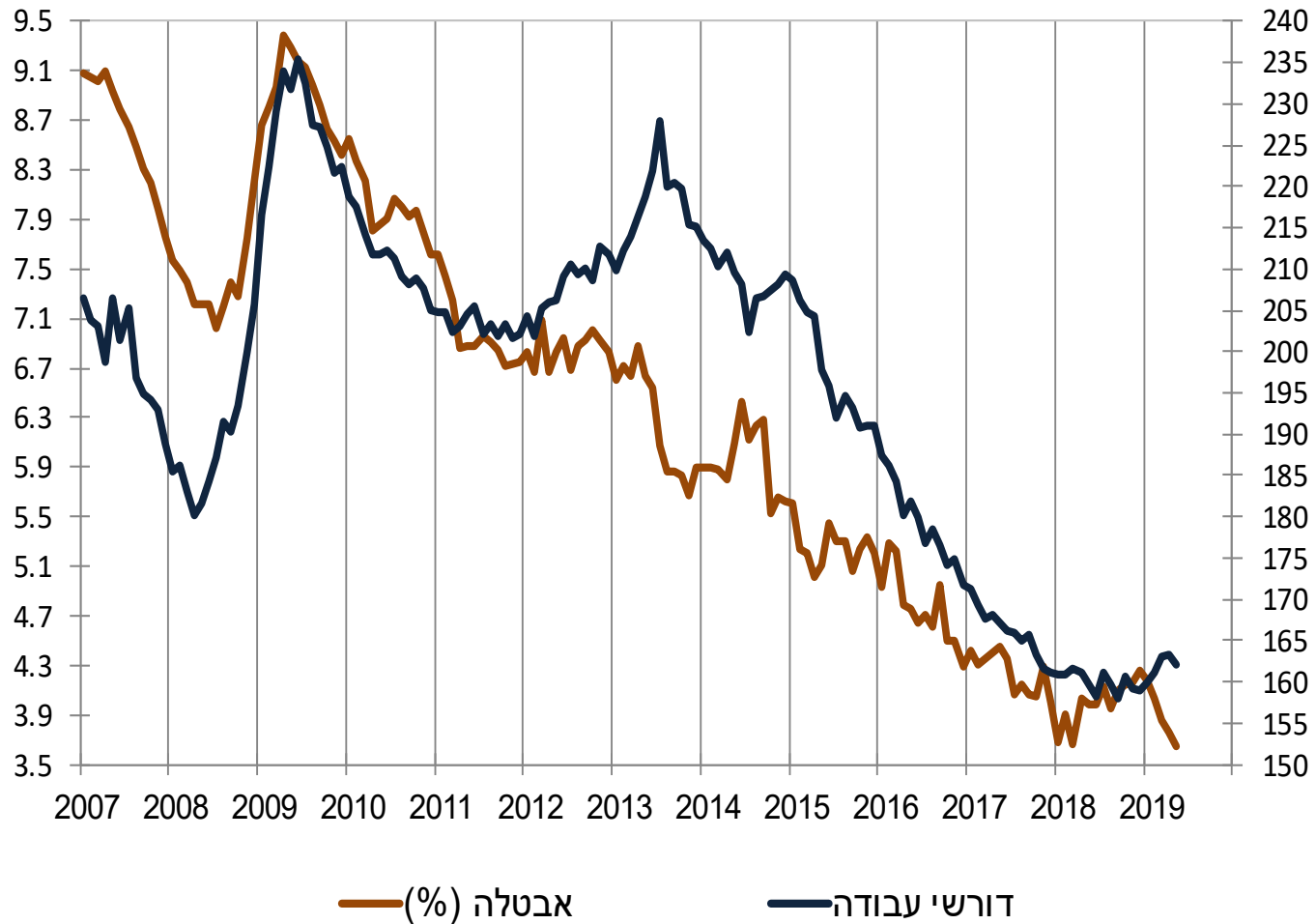
דורשי עבודה

מנוכה עונתיות, אלפים



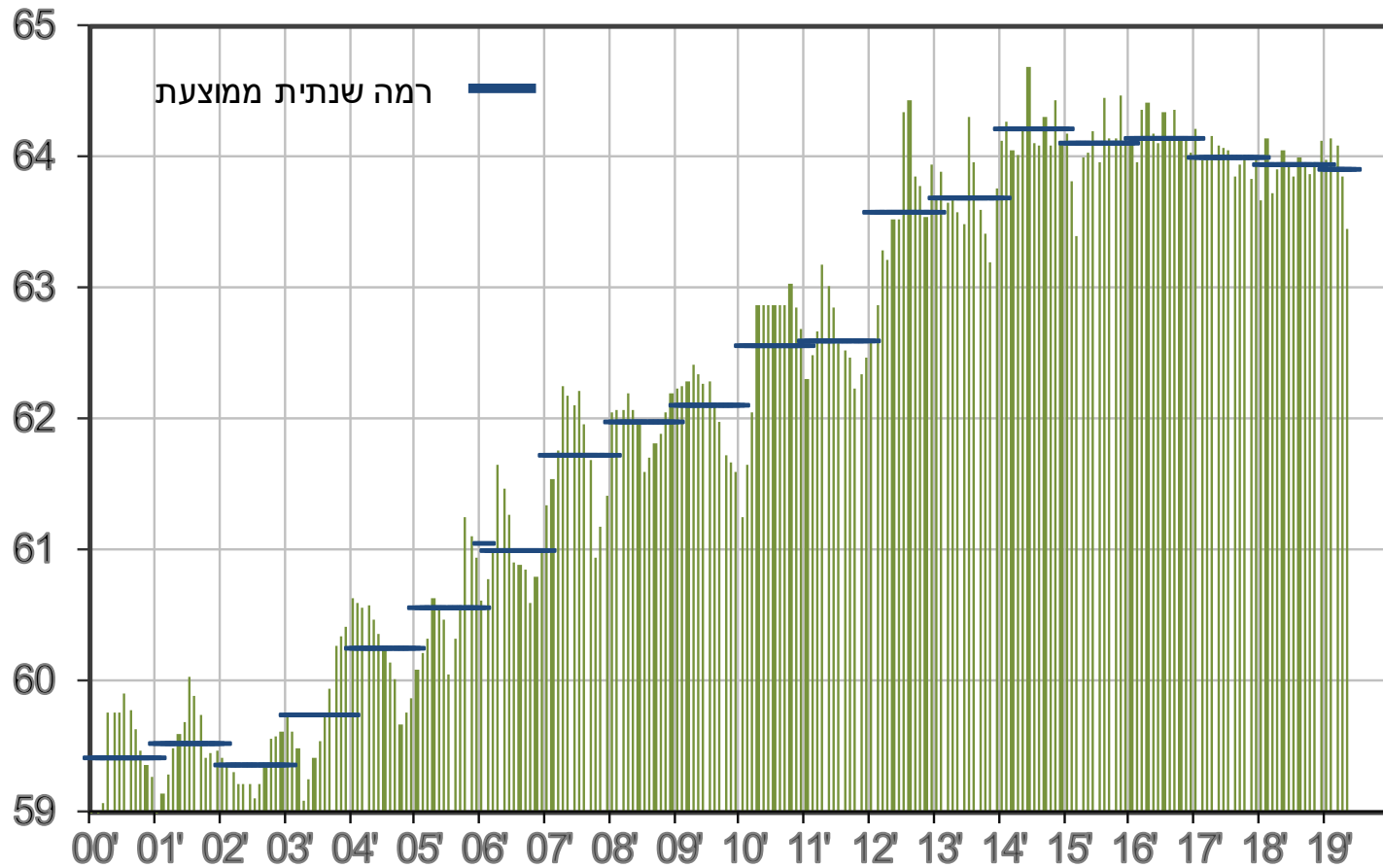
דורשי עבודה ואבטלה

מנוכי עונתיות



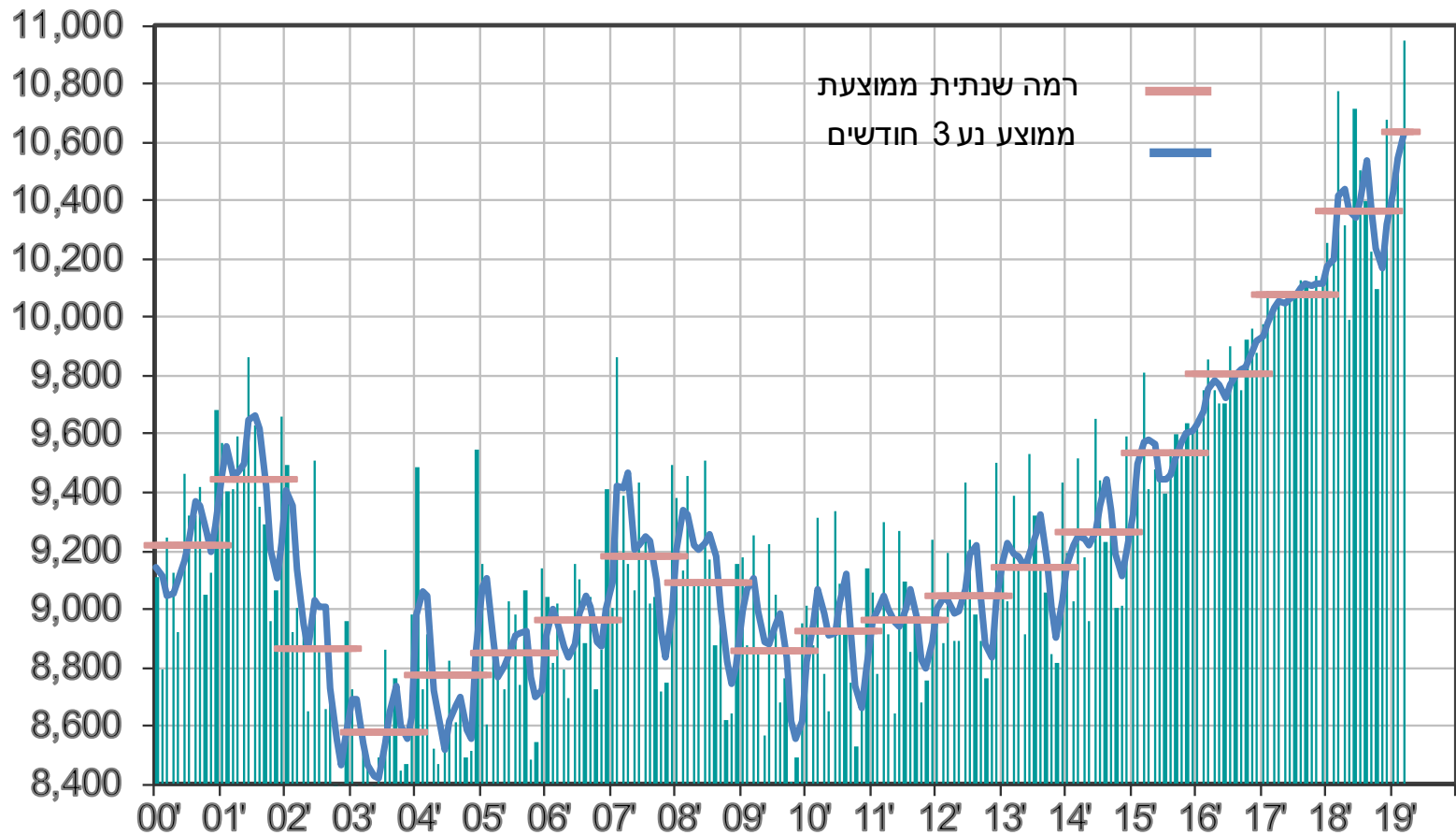
שיעור השתתפות

מנוכה עונתיות, אחוזים



שכר חודשי ריאלי

במחירי 2018

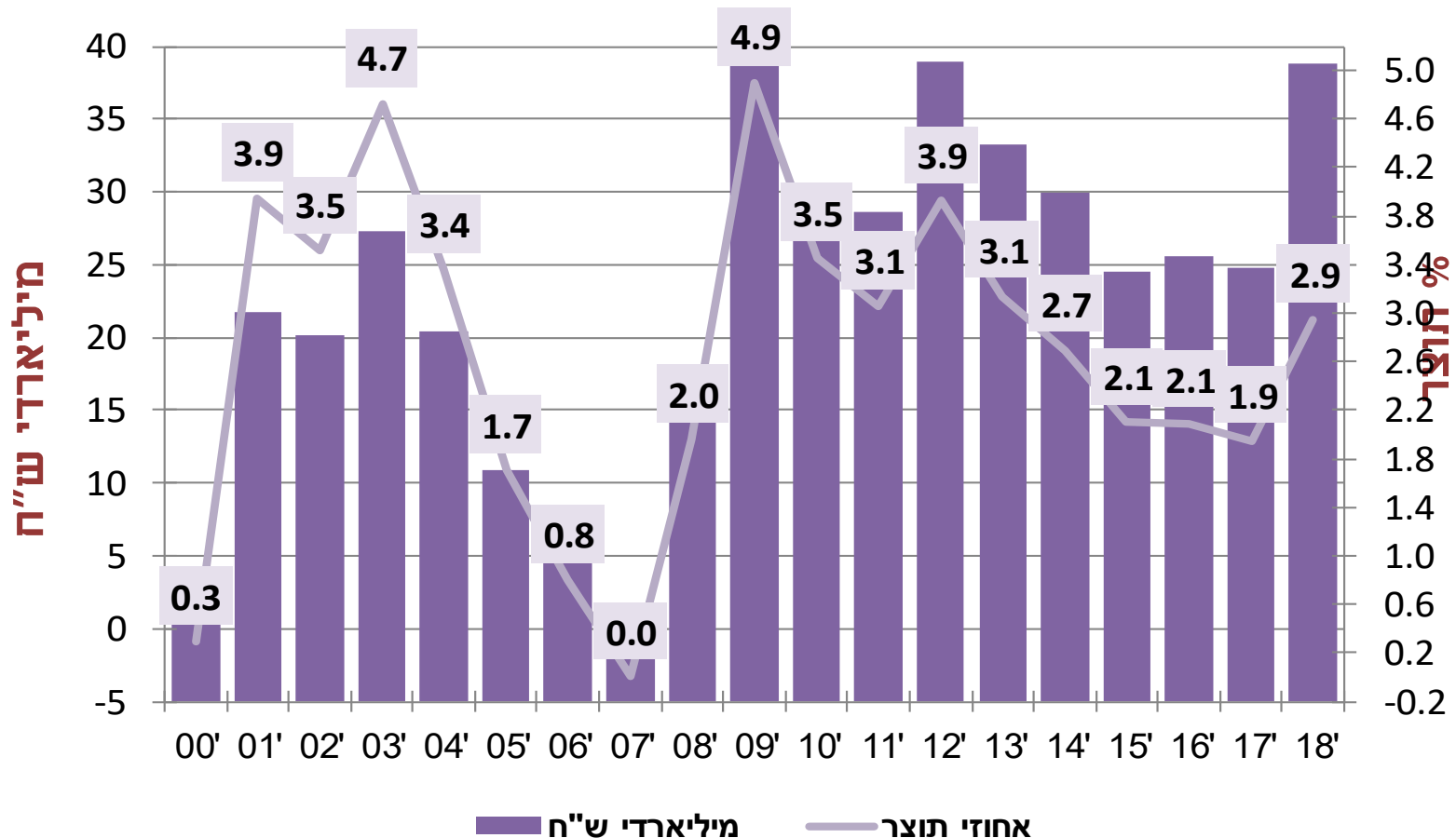


הכנסות והוצאות הממשלה

גירעון ממשלתי, ללא אשראי

במיליארדי ₪ שוטפים ובאחוזי תוצר

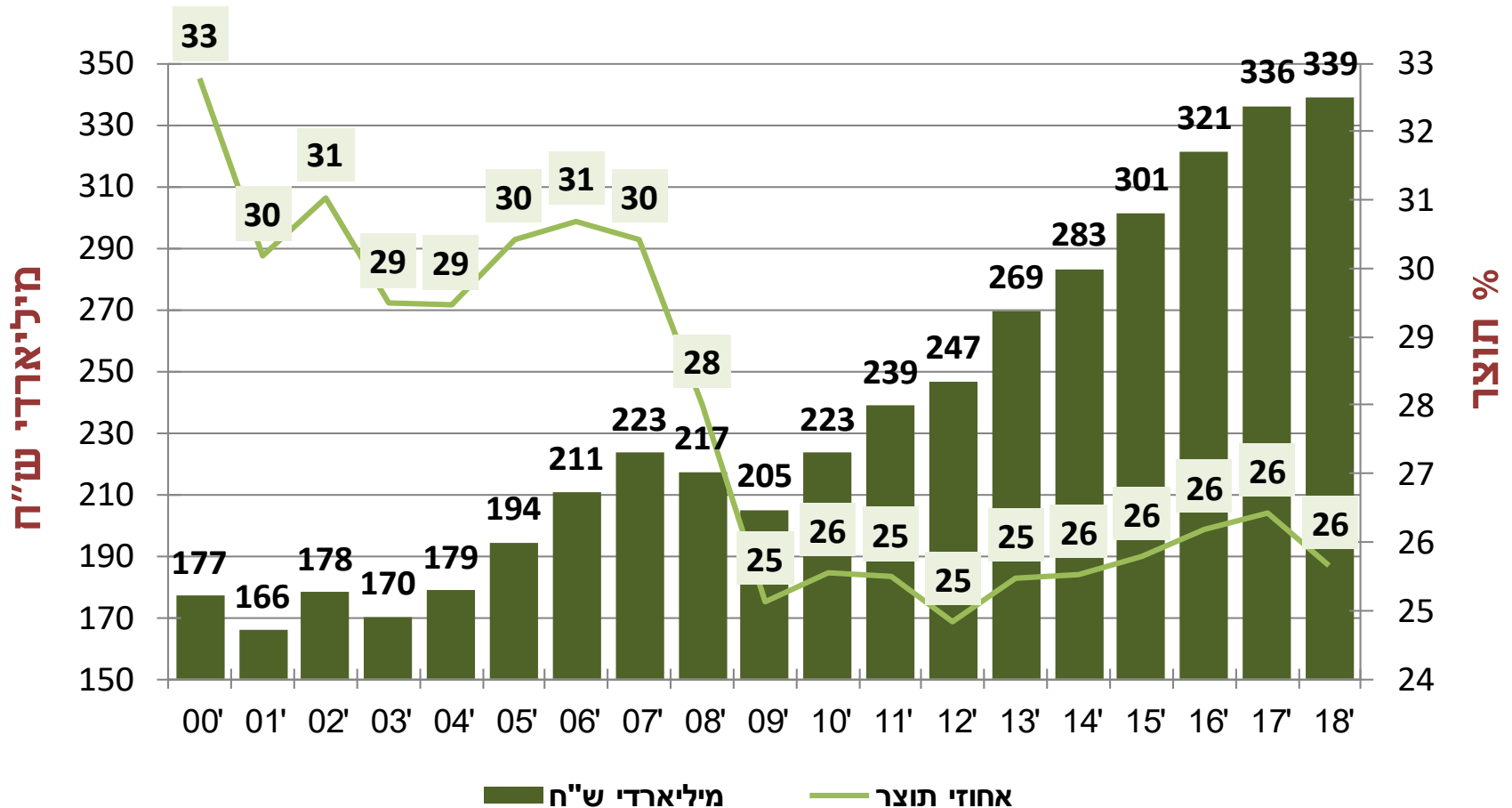
בשנת 2018: 38.9 מיליארד ש"ח – 2.9% מהתוצר



הכנסות הממשלה, ללא אשראי

במיליארדי ₪ שוטפים ובאחוזי תוצר

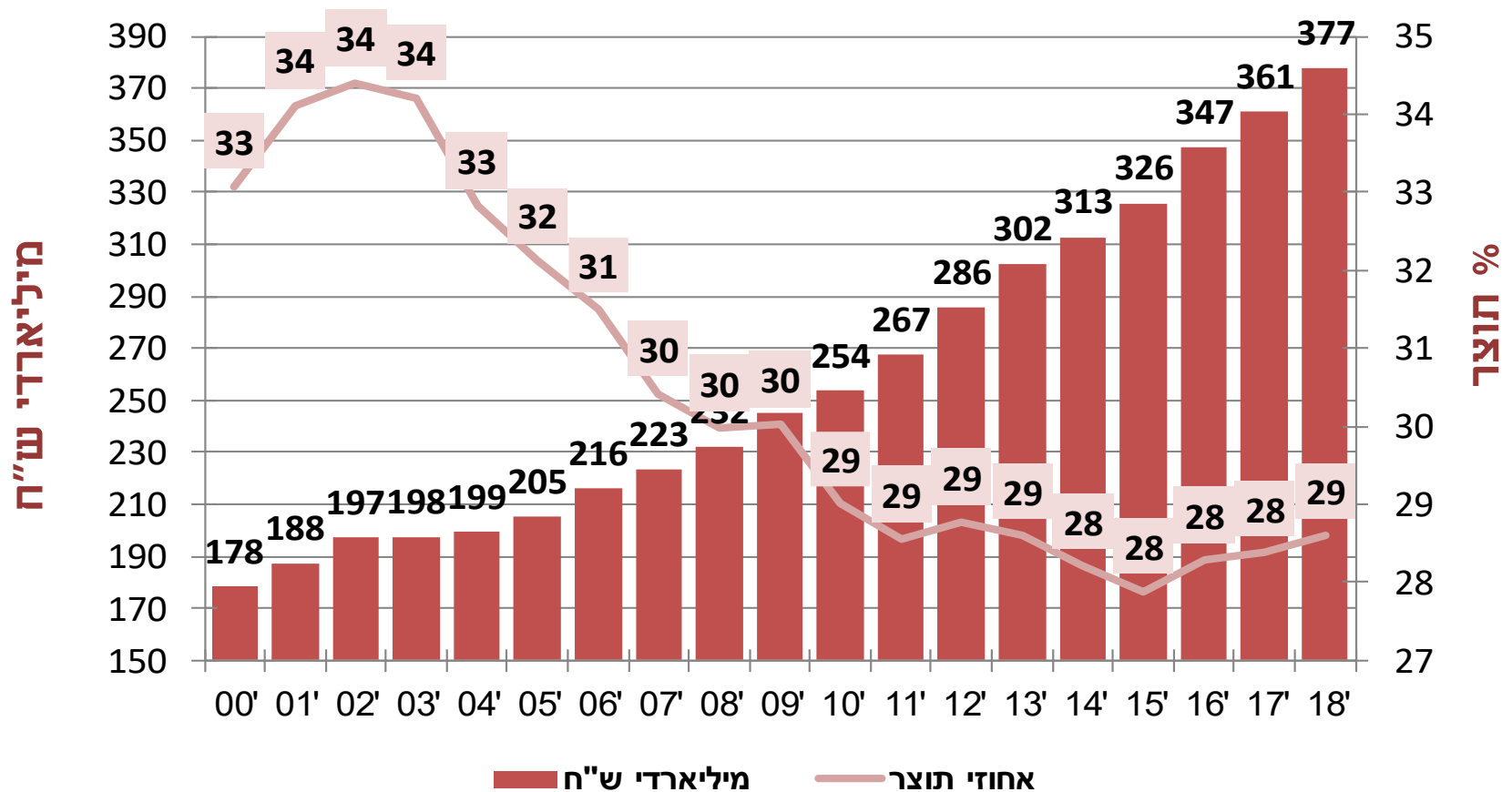
בשנת 2018: 339 מיליארד ש"ח – 26% מהתוצר



הוצאות הממשלה, ללא אשראי

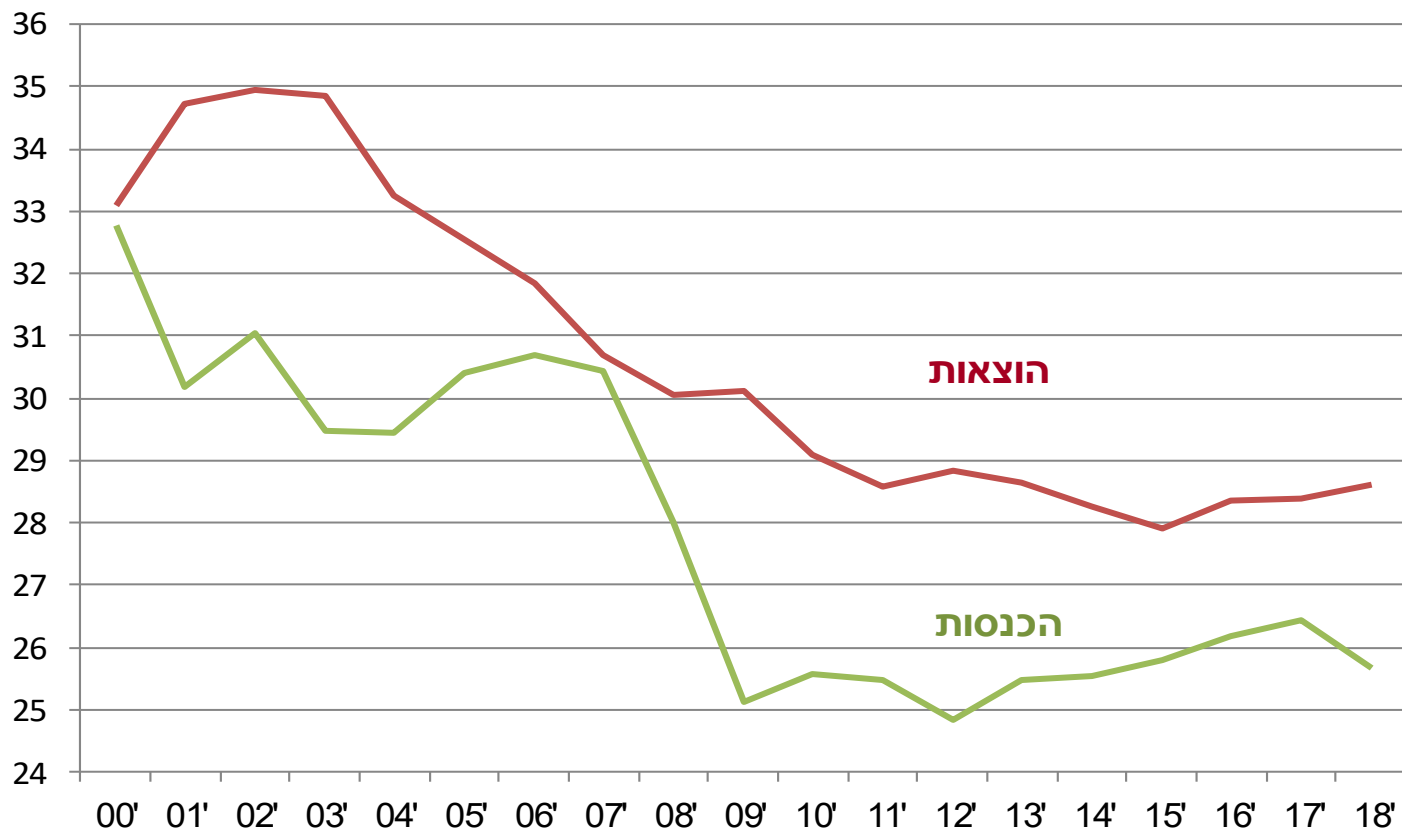
במיליארדי ₪ שוטפים ובאחוזי תוצר

בשנת 2018: 377 מיליארד ש"ח – 29% מהתוצר



הכנסות והוצאות הממשלה ללא אשראי

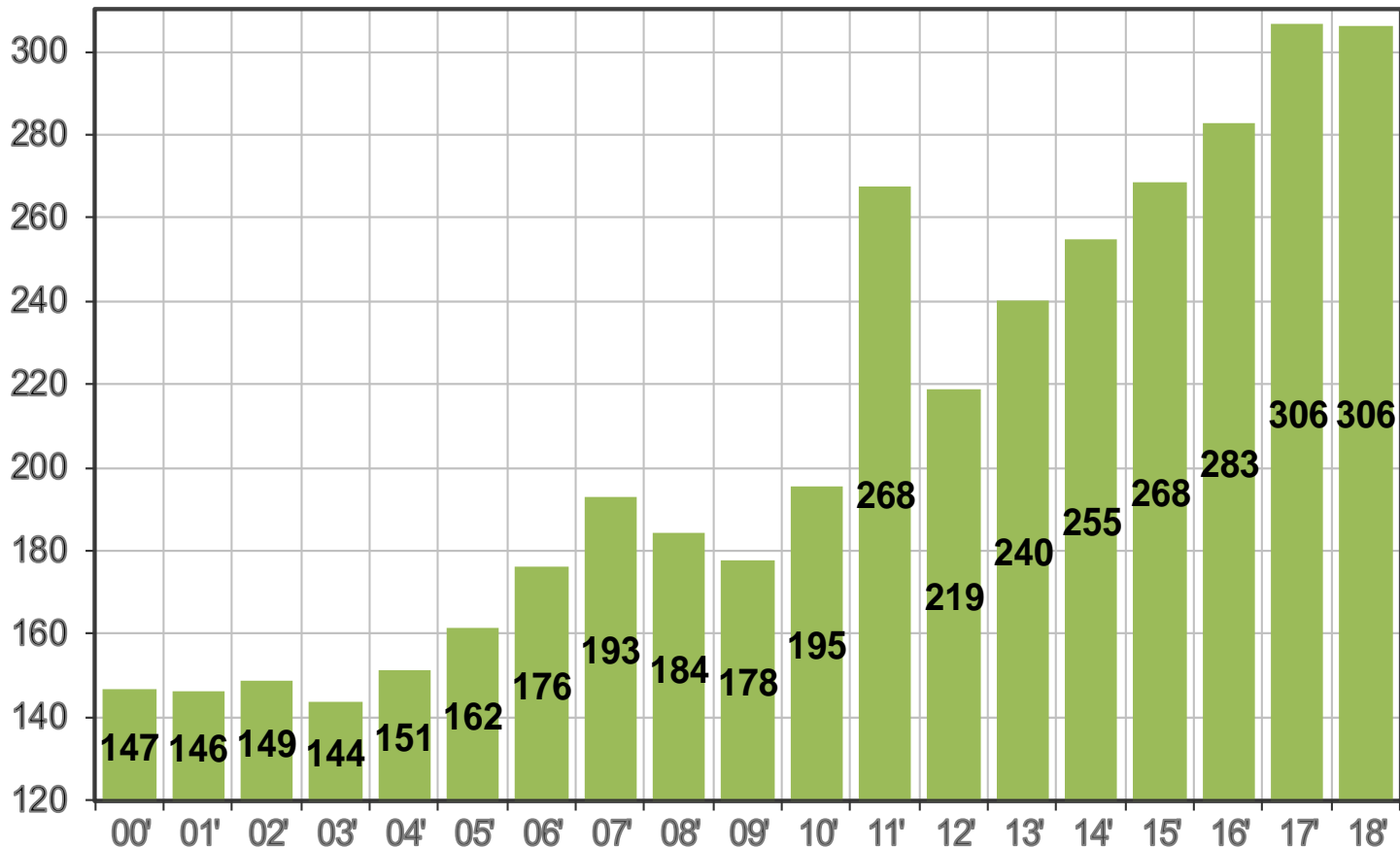
באחוזי תוצר



הכנסות ממסים סה"כ, ללא מע"מ על יבוא בטחוני

במיליארדי ₪ שוטפים

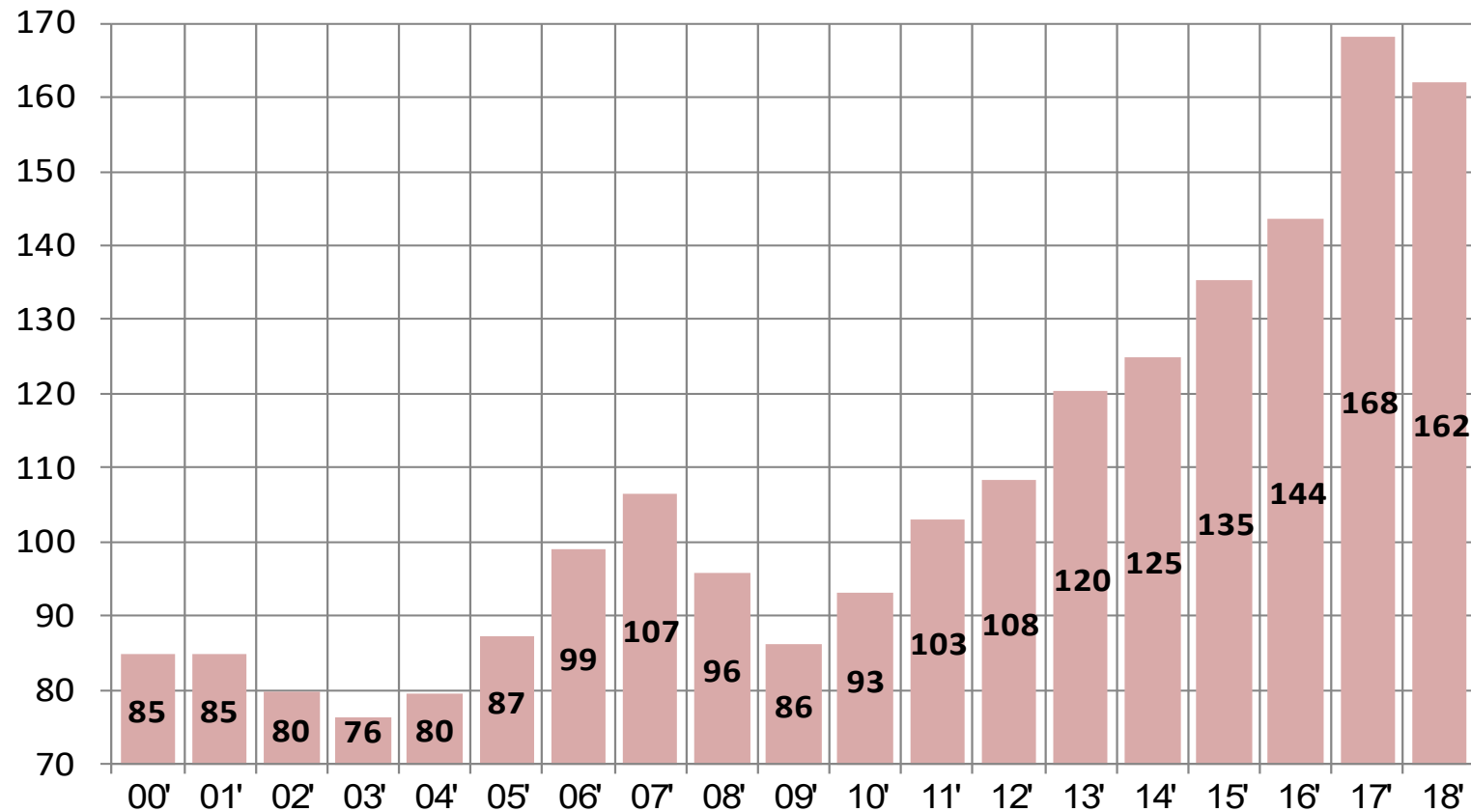
בשנת 2018: 306 מיליארד ₪, כ- 23.2% מהתוצר



הכנסות ממסים ישירים

במיליארדי ₪ שוטפים

בשנת 2018: 162 מיליארד ש"ח, כ - 12.3% מהתוצר



הכנסות ממסים עקיפים

במיליארדי ₪ שוטפים

בשנת 2018: 138 מיליארד ש"ח, כ - 10.4% מהתוצר

