



# מגמות בענף הרכב

ינואר 2019

טיוטה לדיון פנימי

**מודלים**  
**כלכליים**

# הבהרה ואזהרה

סקירה זו מיועדת ללקוחות מודלים כלכליים בע"מ בלבד והיא מותנית בחתימה על הסכם מנוי. הסקירה אינה מיועדות לציבור הרחב ואין להעבירה לגורמים שאינם נמנים על לקוחות מודלים כלכליים ללא אישור בכתב של מודלים כלכליים. הסקירה נערכה על ידי מודלים כלכליים והיא מיועדת למטרות אינפורמציה בלבד. אין באמור בהן משום המלצה לרכישה ו/או מכירה של נייר ערך כלשהו, או תחליף ליעוץ אישי, הדרוש לצורך ניהול ניירות ערך. הסקירה עוסקת בתחזיות, אשר במהותן אינן ודאיות. בפועל, יכולות להתרחש סטיות משמעותיות מהתחזיות.

לצורך שימוש מושכל בתחזיות אלו יש הכרח לרכוש מיומנות ולכן הן אינן נחלת הכלל, ואין לעשות בהן שימוש ללא ייעוץ מקצועי מתאים. המידע המוצג הינו חלקי ועלולות לחול בו טעויות. אי הוודאות העולמית גדולה מאוד בתקופה זו ועל כן עלולים לחול שינויים קיצוניים במחירים, בפעילות הכלכלית, בשערי החליפין, בשערי הריבית וכד', בעוצמה כפי שהייתה בשנים האחרונות ואף יותר. מודלים כלכליים בע"מ ו/או מי מעובדיה אינם נושאים באחריות כלשהי לגבי החומרים הכתובים בסקירה זו. אי מימושן של התחזיות והערכות לא יהווה עילה כל שהיא לתביעה בגין נזקים ישירים או עקיפים שיגרמו עקב השימוש בהן.

בעלי השליטה **במודלים כלכליים** הם גם בעלי השליטה במודלים שוקי הון. **מודלים שוקי הון בע"מ** הינה חברה לניהול השקעות בניירות ערך עבור לקוחות פרטיים וגופים עסקיים. **למודלים שוקי הון בע"מ** חברה בת (בבעלות מלאה), **מודלים קרנות נאמנות**, המנהלת קרנות נאמנות. מודלים שוקי הון יכולה להעדיף במסגרת שירותי ניהול ההשקעות ו/או שיווק ההשקעות הניתנים על ידה את קרנות מודלים קרנות נאמנות. **מודלים שוקי הון ומודלים קרנות נאמנות** מחזיקות, קונות, ומוכרות, מניות, אג"ח ומט"ח לסוגיהן השונים הן בשוק מקומי והן בשוקי חו"ל.

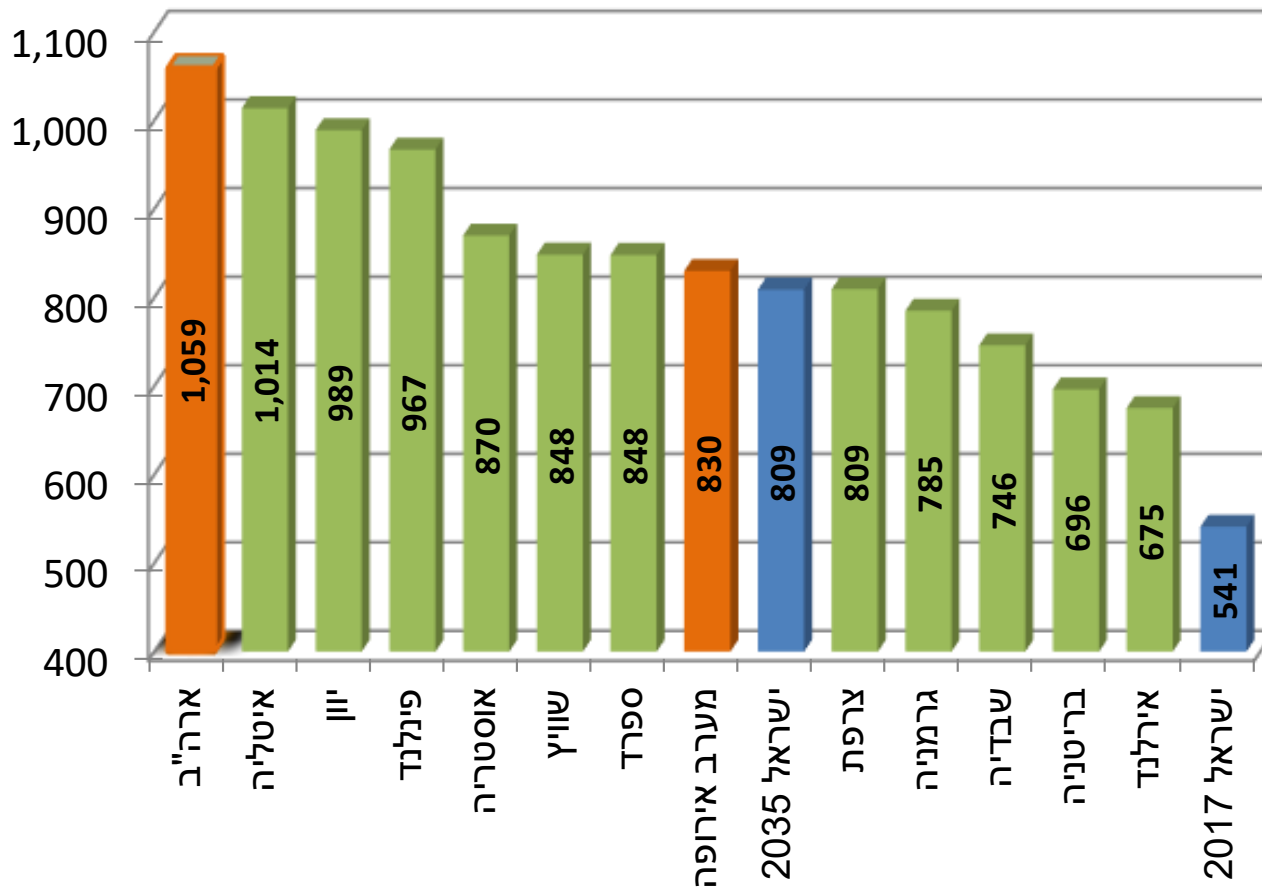
זכויות היוצרים בידי מודלים כלכליים בע"מ, © 2019

# סיכום התחזית

# רמת המינוע של כל כלי הרכב

מספר כלי רכב ל- 1000 איש בגילאי +15

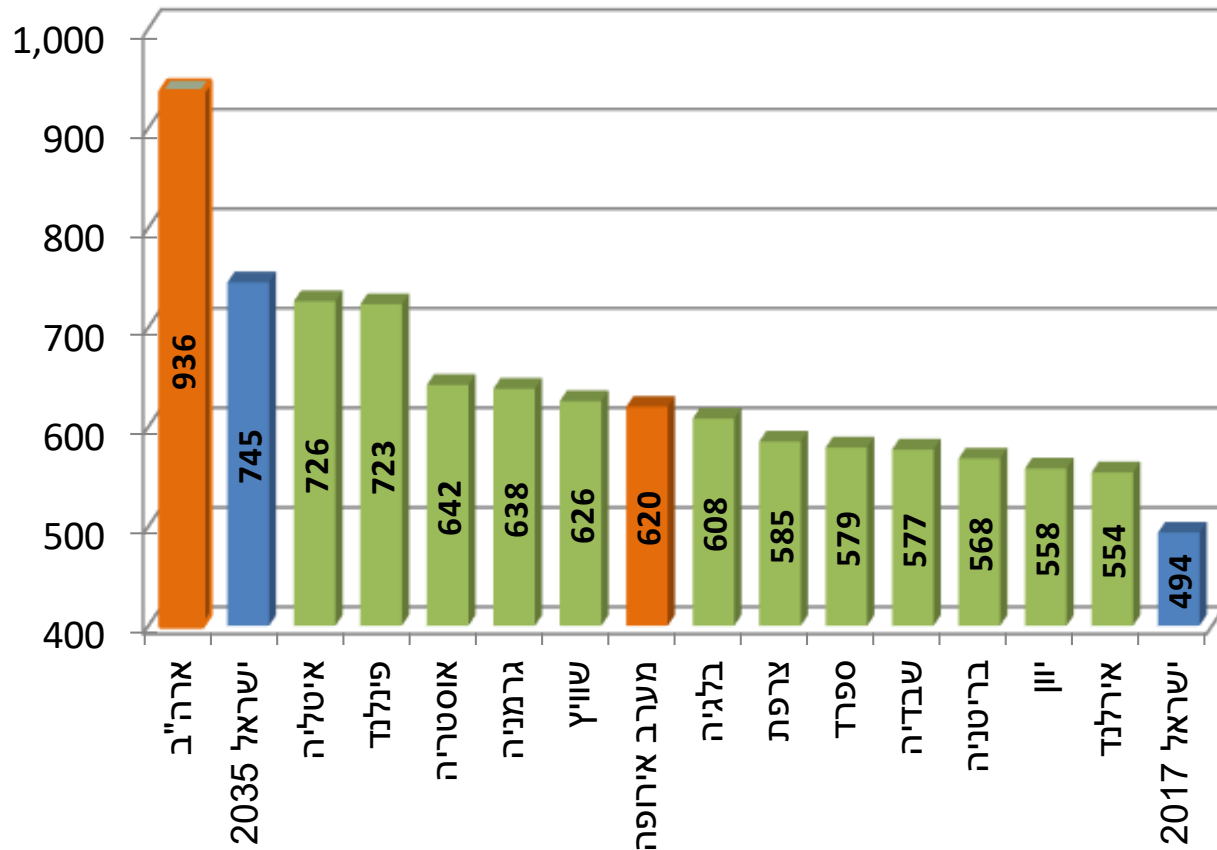
ישראל - 2017, העולם - 2016



# רמת המינוע של כלי רכב פרטיים\*

מספר כלי רכב פרטיים ל- 1000 איש בגילאי 15+

ישראל - 2017, העולם - 2016



\* בישראל פרטיים ומסחריים עד 4 טון

# רמת המינוע של רכבים פרטיים בישראל

מצבת כלי רכב פרטיים ומסחריים עד 4 טון ביחס לאוכלוסיית גילאי +15

- רמת המינוע בישראל כיום הינה 494 מכוניות פרטיות ומסחריות קטנות ל-1,000 נפש, ביחס לאוכלוסייה מעל גיל 15.
- רמת מינוע זו הינה רק 80% מרמת המינוע של האיחוד האירופי (620).
- איטליה דומה לישראל בתוצר לנפש, אולם רמת המינוע בישראל הינה כ-68% מזו הקיימת באיטליה.
- להערכתנו, בשנת 2030 תגיע רמת המינוע בישראל ל-662 ובשנת 2035 ל-744 כלי רכב פרטיים לאוכלוסייה מעל גיל 15.

- אנו מעריכים שבשנת 2035 יגיע מספר כלי הרכב בישראל לכ- 6.8 מיליון כלי רכב, לעומת כ- 3.4 מיליון כלי רכב בשנת 2017, גידול שנתי ממוצע של כ- 4.0%.
- גידול זה במצבת כלי הרכב, בעייתי ביותר מבחינת תשתיות הכבישים והמחלפים.
- ברור לנו שאין כל אפשרות להכין תשתית ראויה של כבישים ומחלפים להכפלת מספר כלי הרכב, אם הם ינועו באינטנסיביות הקיימת, כלומר באותה נסועה לרכב.
- לפיכך, תידרש מערכת של אגרות גודש (בלו על הדלק), במקביל למערכת הסעת המונים משוכללת שתמשוך אליה נוסעים.

- בעשור האחרון גדלה הנסועה בקצב שנתי ממוצע של כ- 2.9%, למרות גידול ממוצע של כ- 4% במצבה.
- להערכתנו, בעשור הקרוב תגדל הנסועה גידול שנתי ממוצע של כ-2.5% בלבד, עקב שימוש אינטנסיבי יותר, במערכות של הסעת המונים.
- עד לשנת 2035, תוכפל אומנם מצבת כלי הרכב, אולם הנסועה תגדל פי 1.5 בלבד.
- להערכתנו, ישראל תוכל להכין תשתית ראויה לגידול כזה בנסועה, בתנאי שהתכנון יעשה כבר עכשיו.



# כלי רכב פרטיים ומסחריים עד 4 טון

## סיכום

2027e	2026e	2025e	2024e	2023e	2022e	2021e	2020e	2019e	2018e	2017	כלי רכב פרטיים ומסחריים עד 4 טון
393.7	376.7	359.6	343.1	327.2	311.7	296.3	280.0	264.7	265.7	279.4	מכירות (אלפים)
182.0	173.3	164.1	154.9	146.0	136.9	127.5	116.8	106.4	112.6	121.2	תוספת נטו למצבה (אלפים)
4,497	4,315	4,142	3,977	3,823	3,676	3,540	3,412	3,295	3,189	3,076	מצבה (אלפים)
64.2	62.7	61.2	59.7	58.3	56.8	55.4	54.1	52.9	52.0	51.0	נסועה (מיליארד ק"מ)
3,684	3,600	3,519	3,439	3,361	3,281	3,200	3,131	3,069	3,067	3,060	צריכת בנזין (אלפי טון)
581	571	561	552	542	533	523	515	508	508	517	צריכת סולר (אלפי טון)

# כלי רכב פרטיים ומסחריים עד 4 טון

% שינוי

2027e	2026e	2025e	2024e	2023e	2022e	2021e	2020e	2019e	2018e	2017	כלי רכב פרטיים ומסחריים עד 4 טון
-------	-------	-------	-------	-------	-------	-------	-------	-------	-------	------	-------------------------------------

4.5%	4.8%	4.8%	4.8%	5.0%	5.2%	5.8%	5.8%	-0.4%	-4.9%	-1.3%	מכירות
5.0%	5.6%	5.9%	6.1%	6.6%	7.4%	9.2%	9.7%	-5.5%	-7.1%	-10.8%	תוספת נטו למצבה

4.2%	4.2%	4.1%	4.1%	4.0%	3.9%	3.7%	3.5%	3.3%	3.7%	4.1%	מצבה
2.4%	2.4%	2.4%	2.4%	2.6%	2.6%	2.4%	2.2%	1.8%	2.0%	4.1%	נסועה

2.3%	2.3%	2.3%	2.3%	2.4%	2.5%	2.2%	2.0%	0.1%	0.2%	2.1%	צריכת בנזין
1.8%	1.8%	1.7%	1.8%	1.8%	1.7%	1.7%	1.4%	-0.1%	-1.8%	-0.1%	צריכת סולר

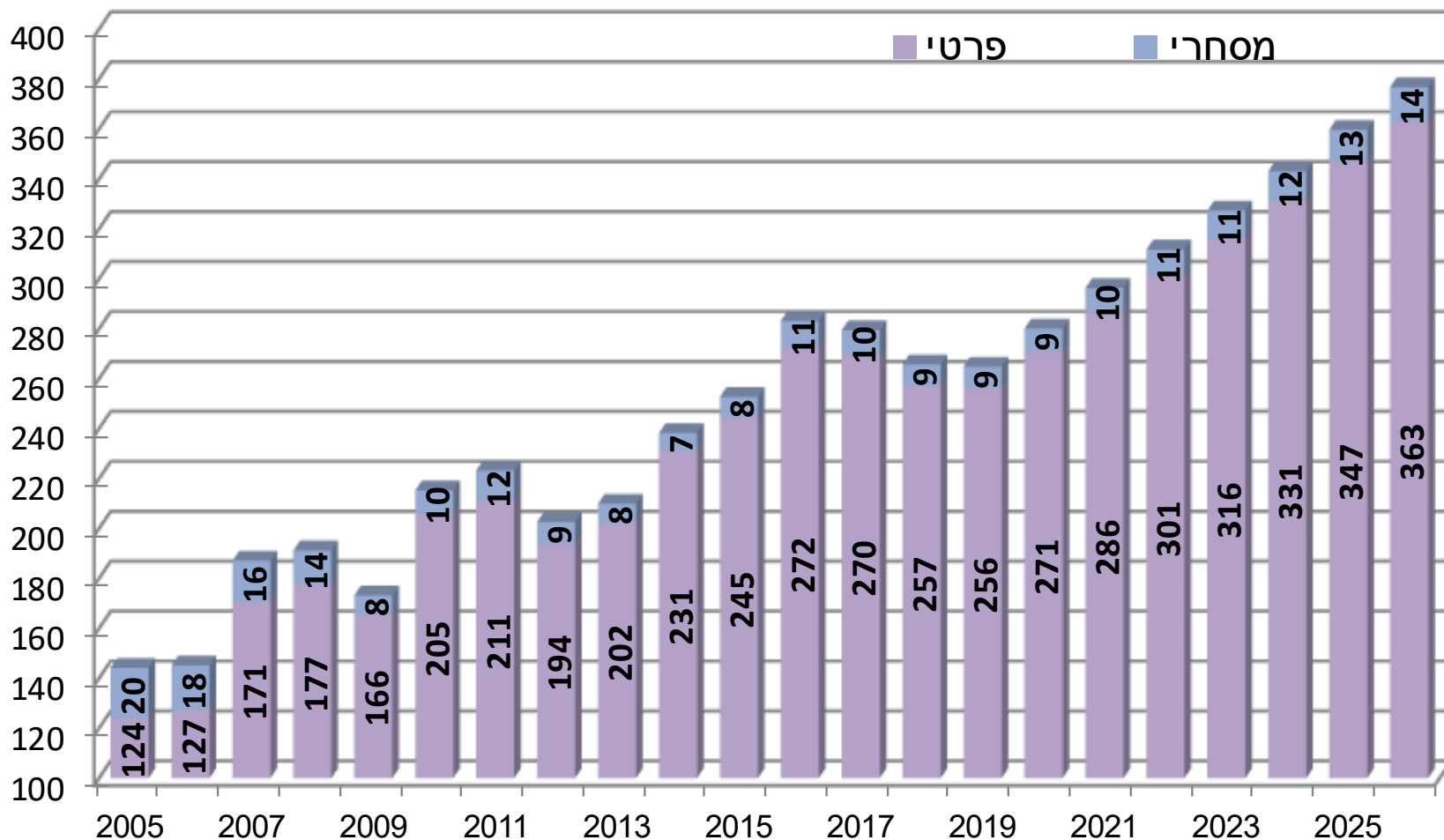
# תחזית מכירות כלי רכב

טיוטה לדיון פנימי

- על פי איגוד יבואני הרכב, נרשמה ירידה של 5% במכירת כלי רכב פרטיים ומסחריים בשנת 2018, בהמשך לירידה של 1.8% בשנת 2017.
- לפי הלמ"ס מתוך סך כלי הרכב הפרטיים החדשים שעלו על הכביש ב- 2017, כ- 62% היו בבעלות פרטית וכ- 23% של חברות ליסינג.
- היקף המכירות של מכוניות מתחת ל 1300 סמ"ק עלה מכ- 3% מסך המכירות ב- 2009 לכ- 27% מסך המכירות בשנת 2017.
- חלק נכבד מהגידול במכירות כלי הרכב בשנים 2010 עד 2017, הוא גידול במכירות של הרכבים הקטנים, שהוזלו מאד.

# תחזית מכירות כלי רכב פרטי ומסחרי

לפי הגדרות הלשכה המרכזית לסטטיסטיקה, אלפים



טיוטה לדיון פנימי

# מכירות כלי רכב - נתונים

## לפי הגדרות הלשכה המרכזית לסטטיסטיקה, אלפים

2017	2016	2015	2014	2013	2012	2011	2010	2009	2008	2007	
279.4	283.1	252.6	238.2	209.9	202.6	223.1	215.2	173.2	191.2	187.0	פרטיים ומסחריים
-1.3%	12.1%	6.1%	13.5%	3.6%	-9.2%	3.7%	24.3%	-9.4%	2.2%	28.9%	% שינויי
269.6	272.5	244.5	231.2	202.1	193.9	211.2	205.4	165.6	177.4	170.7	פרטיים
-1.1%	11.4%	5.8%	14.4%	4.2%	-8.2%	2.8%	24.0%	-6.6%	3.9%	34.1%	% שינויי
9.8	10.6	8.1	7.0	7.8	8.7	11.9	9.7	7.5	13.8	16.3	מסחריים
-8.0%	30.6%	16.3%	-10.1%	-10.7%	-26.9%	22.2%	29.4%	-45.4%	-15.6%	-8.3%	% שינויי
12.1	11.4	9.1	8.4	7.9	7.5	8.3	6.6	5.0	7.0	8.2	משאיות
6.1%	24.2%	9.0%	6.8%	5.1%	-10.2%	26.2%	32.5%	-29.0%	-14.0%	9.5%	% שינויי

# מכירות כלי רכב - תחזית

## לפי הגדרות הלשכה המרכזית לסטטיסטיקה, אלפים

2021e	2020e	2019e	2018e	2017	
296.3	280.0	264.7	265.7	279.4	פרטיים ומסחריים
5.8%	5.8%	-0.4%	-4.9%	-1.3%	% שינויי
286.4	270.8	256.2	257.1	269.6	פרטיים
5.8%	5.7%	-0.4%	-4.6%	-1.1%	% שינויי
9.8	9.2	8.6	8.6	9.8	מסחריים
7.0%	7.0%	0.0%	-12.0%	-8.0%	% שינויי
11.6	11.4	11.3	11.5	12.1	משאיות
1.6%	1.5%	-2.2%	-4.5%	6.1%	% שינויי

# מכירות כלי רכב - נתונים

## לפי הגדרות איגוד יבואני הרכב, אלפים

2018	2017	2016	2015	2014	2013	2012	2011	2010	2009	2008	
267.5	281.6	286.7	254.7	239.8	212.6	204.9	225.9	216.4	172.7	194.2	פרטיים ומסחריים
-5.0%	-1.8%	12.6%	6.2%	12.8%	3.7%	-9.3%	4.4%	25.3%	-11.1%	1.6%	% שינוי
156.3	187.6	200.4	198.5	196.3	172.4	169.4	188.9	181.5	145.4	156.7	פרטיים
-16.7%	-6.4%	0.9%	1.1%	13.9%	1.8%	-10.3%	4.1%	24.9%	-7.2%	-0.3%	% שינוי
95.5	76.0	68.9	41.7	28.6	24.5	18.9	18.2	16.4	12.8	16.1	SUV
25.6%	10.3%	65.4%	45.5%	17.0%	29.3%	3.8%	10.9%	28.0%	-20.2%	18.3%	% שינוי
11.5	13.0	12.7	11.0	10.9	11.9	12.5	14.7	14.3	11.0	15.5	VAN
-11.9%	2.5%	15.4%	0.9%	-8.1%	-5.1%	-15.0%	3.2%	30.0%	-29.1%	7.3%	% שינוי
4.3	4.9	4.7	3.6	3.9	3.8	4.1	4.1	4.2	3.5	6.0	PICK-UP
-12.7%	3.6%	32.9%	-8.5%	2.6%	-8.2%	0.8%	-2.4%	18.8%	-40.7%	1.3%	% שינוי



# מכירות כלי רכב - תחזית

## לפי הגדרות איגוד יבואני הרכב, אלפים

2021e	2020e	2019e	2018	
298.5	282.0	266.6	267.5	פרטיים ומסחריים
5.8%	5.8%	-0.4%	-5.0%	% שינוי
174.1	164.6	155.7	156.3	פרטיים
5.8%	5.7%	-0.4%	-16.7%	% שינוי
106.4	100.6	95.1	95.5	SUV
5.8%	5.7%	-0.4%	25.6%	% שינוי
13.1	12.3	11.5	11.5	VAN
7.0%	7.0%	0.0%	-11.9%	% שינוי
4.9	4.6	4.3	4.3	PICK-UP
7.0%	7.0%	0.0%	-12.7%	% שינוי

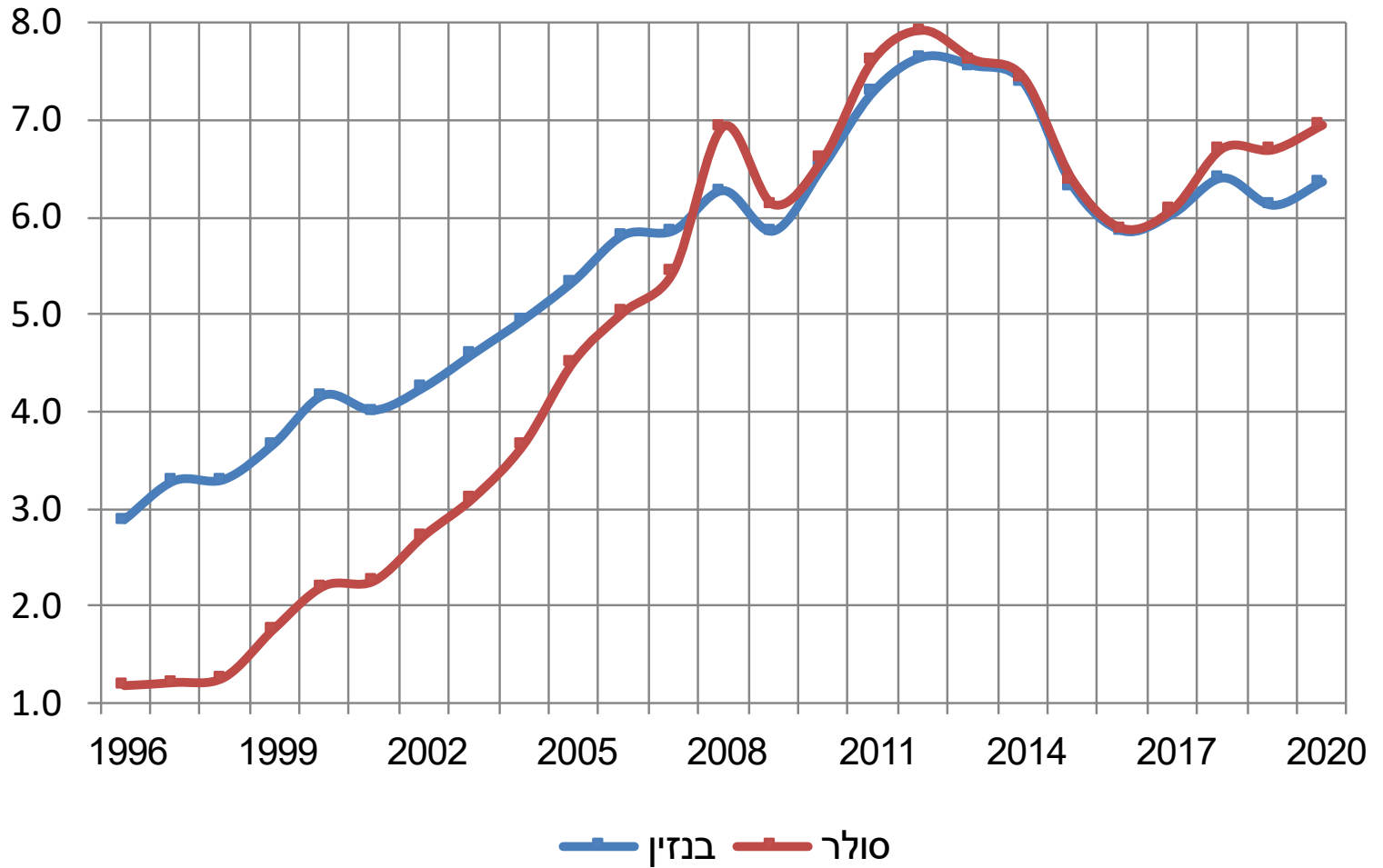
# בניין וסולר

2017	2016	2015	2014	2013	2012	2011	2010	2009	2008	2007	
<b>מחיר בש"ח לליטר</b>											
6.0	5.9	6.3	7.4	7.6	7.6	7.3	6.5	5.9	6.3	5.9	בנזין 95 בשירות עצמי (ש לליטר)
6.1	5.9	6.4	7.4	7.6	7.9	7.6	6.6	6.1	6.9	5.4	סולר לצרכן (ש לליטר)
54.4	44.0	52.4	98.9	108.9	112.0	110.9	79.6	61.9	97.6	72.7	נפט גולמי מסוג BRENT (\$) (לחבית)
<b>שיעור שינוי שנתי</b>											
3.0%	-7.2%	-14.5%	-2.3%	-1.2%	4.9%	11.7%	11.5%	-6.6%	7.0%	0.8%	בנזין 95 בשירות עצמי
3.4%	-7.7%	-14.3%	-2.4%	-3.8%	4.0%	15.4%	7.8%	-11.6%	27.5%	8.3%	סולר לצרכן
23.5%	-15.9%	-47.1%	-9.1%	-2.8%	0.9%	39.3%	28.7%	-36.6%	34.3%	11.2%	נפט גולמי מסוג BRENT

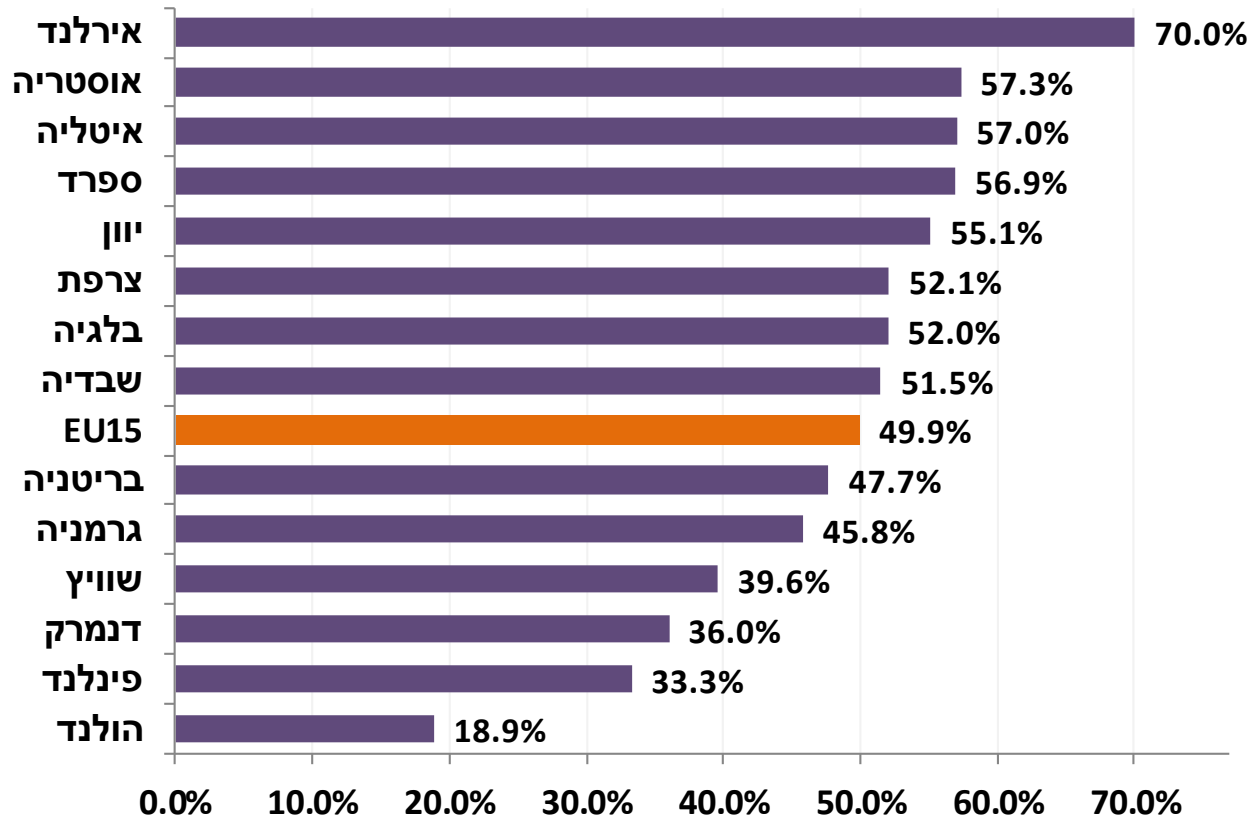
2020e	2019e	2018e	2017	
<b>מחיר בש"ח לליטר</b>				
6.4	6.1	6.4	6.0	בנזין 95 בשירות עצמי (ש"ח לליטר)
6.9	6.7	6.7	6.1	סולר לצרכן (ש"ח לליטר)
65.0	62.7	71.4	54.4	נפט גולמי מסוג BRENT (\$) (לחבית)
<b>שיעור שינוי שנתי</b>				
3.9%	-4.4%	6.1%	3.0%	בנזין 95 בשירות עצמי
3.8%	-0.2%	10.3%	3.4%	סולר לצרכן
3.7%	-12.1%	31.2%	23.5%	נפט גולמי מסוג BRENT

# התפתחות מחירי הבנזין והסולר

ש"ח

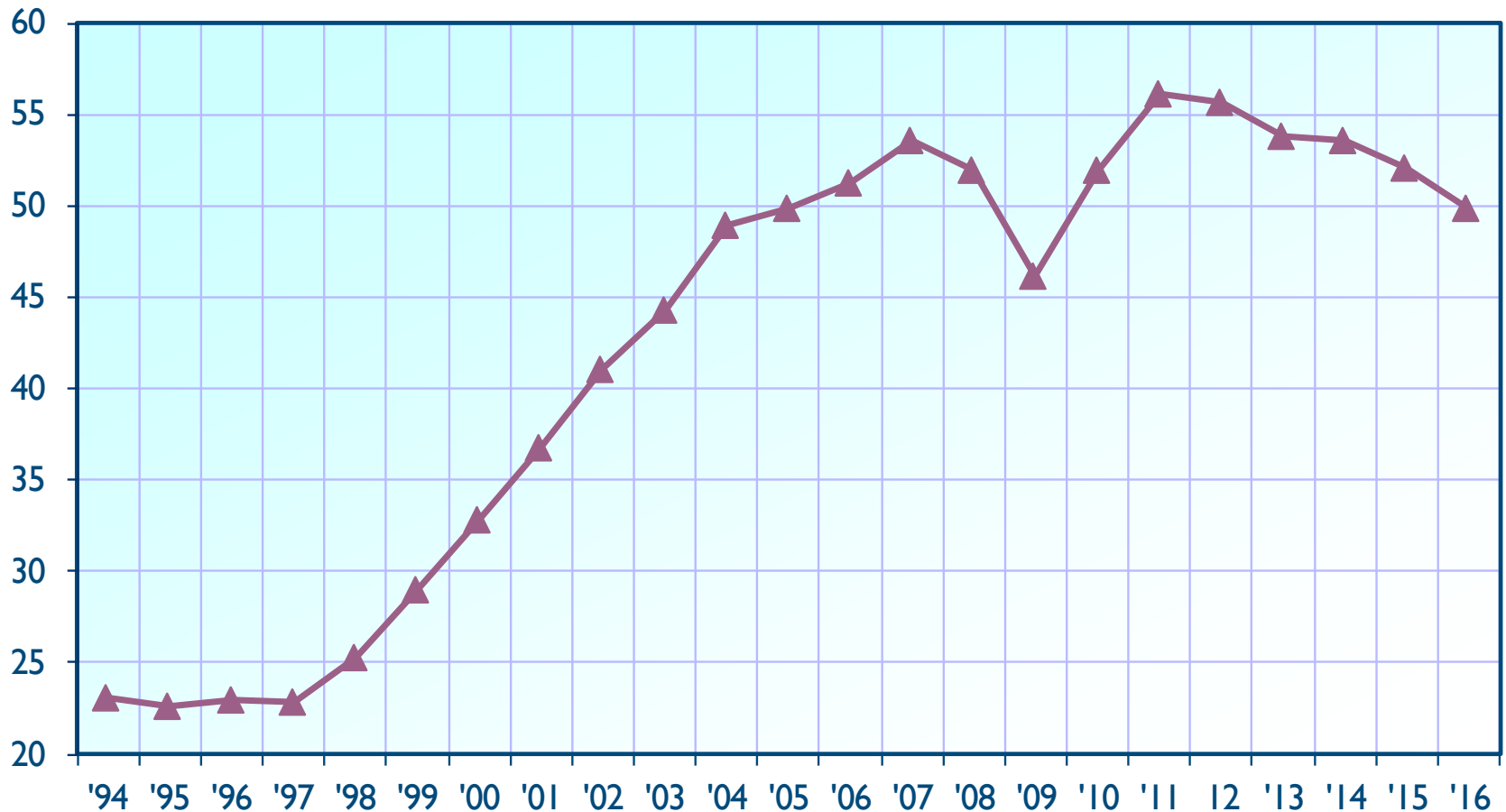


שיעור רכבי הסולר במכירת מכוניות הפרטיות בארץ ובארה"ב עומד על כ- 3%, באיחוד האירופי(15) כ- 50%



# התפתחות שינוי רכבי הסולר

## במכירות מכוניות נוסעים באיחוד האירופי (15)



# מצבת כלי הרכב ורמת המינוע



- מצבת כלי הרכב בשנת 2017 כ- 3.4 מיליון, מהם כ-2.9 מיליון כלי רכב פרטיים. כ- 86% מכלי הרכב הפרטיים היו בבעלות פרטית, כ- 8% בבעלות חברת ליסינג.
- בעשור הקרוב יעמוד, להערכתנו, קצב הגידול הרב שנתי של מצבת כלי רכב על כ- 3.9% לשנה, המבטא עליה של כ- 2.2% במצבת כלי הרכב לנפש.
- רמת המנוע של כלי רכב פרטיים ומסחריים עד 4 טון בישראל עדיין נמוכה משמעותית ביחס למדינות האיחוד האירופי 15, רק כ- 494 ל-1,000 איש מעל גיל 15, לעומת כ-620 באיחוד האירופי 15 וכ- 936 בארה"ב.
- רמת מינוע זו תגיע בשנת 2035 לכ- 731 כלי רכב פרטיים ומסחריים ל-1,000 איש מעל גיל 15.

- רמת המינוע הנמוכה בישראל הינה תוצאה של רמת חיים נמוכה יחסית למדינות אירופאיות ומיסוי כבד המתבטא במחיר כלי הרכב לצרכן. במקביל, חלק מהאוכלוסייה עלו לארץ מארצות שרמת המינוע בהם הייתה נמוכה, והם אינם מחזיקים ברישיון נהיגה.
- בקרב החרדים והערבים, המהווים כ- 30% מהאוכלוסייה בארץ, רמת המינוע נמוכה בכחצי מרמת המינוע באוכלוסיית הרוב.
- להערכתנו, העלייה ברמת החיים, יחד עם הירידה במשקל האוכלוסייה שאין בבעלותה רישיון נהיגה, יביאו לקראת שנת 2035 את רמת המינוע בישראל לרמת המינוע הקיימת היום באיחוד האירופי 15.

- מצבת כלי רכב מסחריים, או "משאיות עד 4 טון" בהגדרת הלשכה המרכזית לסטטיסטיקה, נמצאת במגמת ירידה, החל משנת 2008.
- בתחילת 2008 שונו חוקי המיסוי ובוטלה ההכרה המלאה בהוצאות של כלי הרכב המסחריים לצורכי מס.
- כתוצאה מכך ירדו המכירות השנתיות של כלי רכב מסחריים מרמה של כ- 20,000 כלי רכב חדשים בשנת 2005 לרמה של כ- 8,000 כלי רכב חדשים בלבד בשנת 2015 וכ- 10,600 בשנת 2016.
- כיוון שהפחת השנתי של כלי הרכב המסחריים עומד על מעבר ל- 12,000 כלי רכב, המשמעות היא ירידה במצבה.
- בשנים הקרובות אנו מעריכים התכנסות לגידול של כ 7% לשנה במכירות כלי הרכב המסחריים עד 4 טון, אבל מגמת הירידה במצבתם תמשך, עד להתייצבות בשנת 2023.

# מצבת כלי הרכב

## נתונים

2017	2016	2015	2014	2013	2012	2011	2010	2009	2008	2007	
3,373	3,239	3,092	2,966	2,851	2,761	2,683	2,566	2,459	2,391	2,284	סה"כ כלי רכב
4.1%	4.8%	4.2%	4.0%	3.2%	2.9%	4.6%	4.4%	2.9%	4.7%	4.9%	% שינוי
2,857	2,727	2,583	2,457	2,339	2,246	2,164	2,053	1,947	1,876	1,779	מזה: פרטיים
4.8%	5.6%	5.1%	5.1%	4.1%	3.8%	5.4%	5.5%	3.8%	5.4%	5.6%	% שינוי
219	228	236	246	257	267	277	281	287	296	296	מסחריים
-3.9%	-3.3%	-3.9%	-4.3%	-4.0%	-3.5%	-1.4%	-2.2%	-3.0%	0.1%	0.6%	% שינוי
99	93	87	82	78	75	71	66	63	62	62	משאיות
6.6%	7.2%	5.4%	4.7%	5.1%	5.0%	7.4%	4.9%	1.0%	0.1%	3.5%	% שינוי
21	20	19	18	17	16	15	15	14	14	13	אוטובוסים
3.5%	7.6%	5.6%	5.2%	8.3%	1.6%	4.2%	4.6%	3.8%	5.4%	3.2%	% שינוי

2021e	2020e	2019e	2018e	2017	
3,892	3,751	3,620	3,500	3,373	סה"כ כלי רכב
3.8%	3.6%	3.4%	3.8%	4.1%	% שינוי
3,345	3,213	3,090	2,977	2,857	מזה: פרטיים
4.1%	4.0%	3.8%	4.2%	4.8%	% שינוי
195	199	205	212	219	מסחריים
-2.4%	-2.8%	-3.2%	-3.4%	-3.9%	% שינוי
120	115	110	105	99	משאיות
4.4%	4.7%	5.0%	5.9%	6.6%	% שינוי
25	24	23	22	21	אוטובוסים
4.4%	4.7%	5.1%	5.4%	3.5%	% שינוי

# מצבה, רמת מינוע ומכירות, אלפים

## נתונים

2017	2016	2015	2014	2013	2012	2011	2010	2009	2008	2007	
											כל כלי הרכב
3,373	3,239	3,092	2,966	2,851	2,761	2,683	2,566	2,459	2,391	2,284	מצבת כל כלי הרכב
387	379	369	361	354	343	346	337	328	327	318	רמת מינוע
											פרטי ומסחרי
3,076	2,955	2,819	2,703	2,595	2,513	2,441	2,334	2,234	2,172	2,075	מצבה
353	346	336	329	322	312	314	306	298	297	289	רמת מינוע
493	483	470	459	449	435	437	425	414	409	398	רמת מינוע מתוקננת לגיל +15
279.4	283.1	252.6	238.2	209.9	202.6	223.1	215.2	173.2	191.2	187.0	מכירות
109.0	112.3	102.6	98.7	89.0	85.9	99.4	97.6	79.6	89.8	89.6	מכירות לאלף משקי בית
5.4%	5.2%	5.0%	5.0%	5.1%	5.4%	5.0%	5.2%	5.1%	4.6%	4.6%	פחת ( אחוזים )

# מצבה, רמת מינוע ומכירות, אלפים

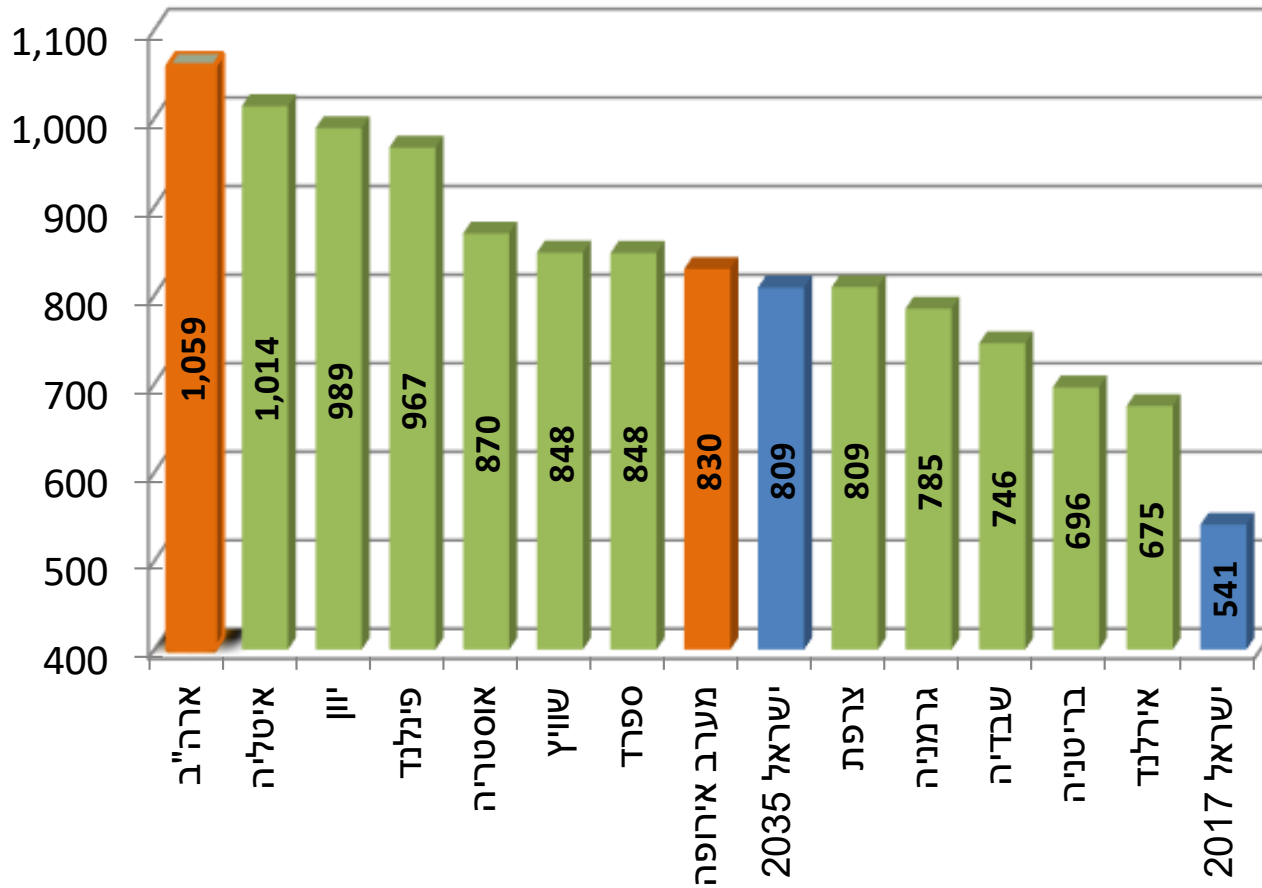
## תחזית

2021e	2020e	2019e	2018e	2017	
					<b>כל כלי הרכב</b>
3,892	3,751	3,620	3,500	3,373	<b>מצבת כל כלי הרכב</b>
416	408	401	394	387	<b>רמת מינוע</b>
					<b>פרטי ומסחרי</b>
3,540	3,412	3,295	3,189	3,076	<b>מצבה</b>
378	371	365	359	353	<b>רמת מינוע</b>
527	517	508	501	493	<b>רמת מינוע מתוקננת לגיל +15</b>
296.3	280.0	264.7	265.7	279.4	<b>מכירות</b>
106.8	102.9	99.1	101.4	109.0	<b>מכירות לאלף משקי בית</b>
4.9%	5.0%	5.0%	5.0%	5.4%	<b>פחת ( אחוזים )</b>

# רמת המינוע של כל כלי הרכב

מספר כלי רכב ל- 1000 איש בגילאי +15

ישראל - 2017, העולם - 2016

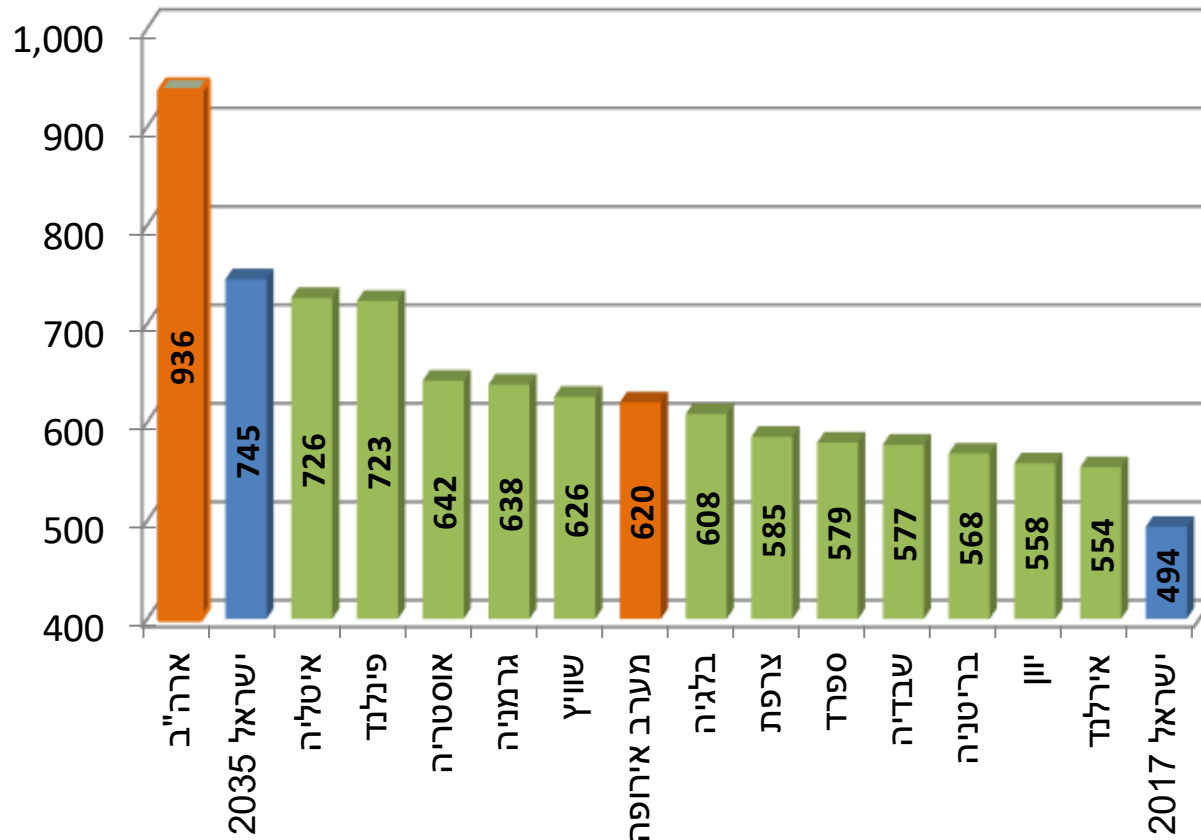




# רמת המינוע של כלי רכב פרטיים\*

## מספר כלי רכב פרטיים ל 1000 איש בגילאי 15+

### ישראל - 2017, העולם - 2016



\* בישראל פרטיים ומסחריים עד 4 טון

# בעלות על כלי רכב (כולל רכב של מקום העבודה) באחוזים ממשקי הבית

2017	2016	2015	2014	2013	2012	2011	2010	2000	
71.9%	70.3%	69.7%	68.2%	67.3%	65.6%	63.8%	61.9%	54.9%	מכונית אחת לפחות
26.7%	24.1%	24.4%	23.9%	21.9%	20.3%	20.1%	19.2%	12.5%	שתי מכוניות ויותר

עשירון עליון	עשירון שביעי	עשירון רביעי	עשירון תחתון	(שנת 2017)
94.5%	84.4%	65.1%	41.1%	מכונית אחת לפחות
49.3%	39.0%	18.7%	4.9%	שתי מכוניות ויותר

# מצבה ונסועה

## נתונים ותחזית

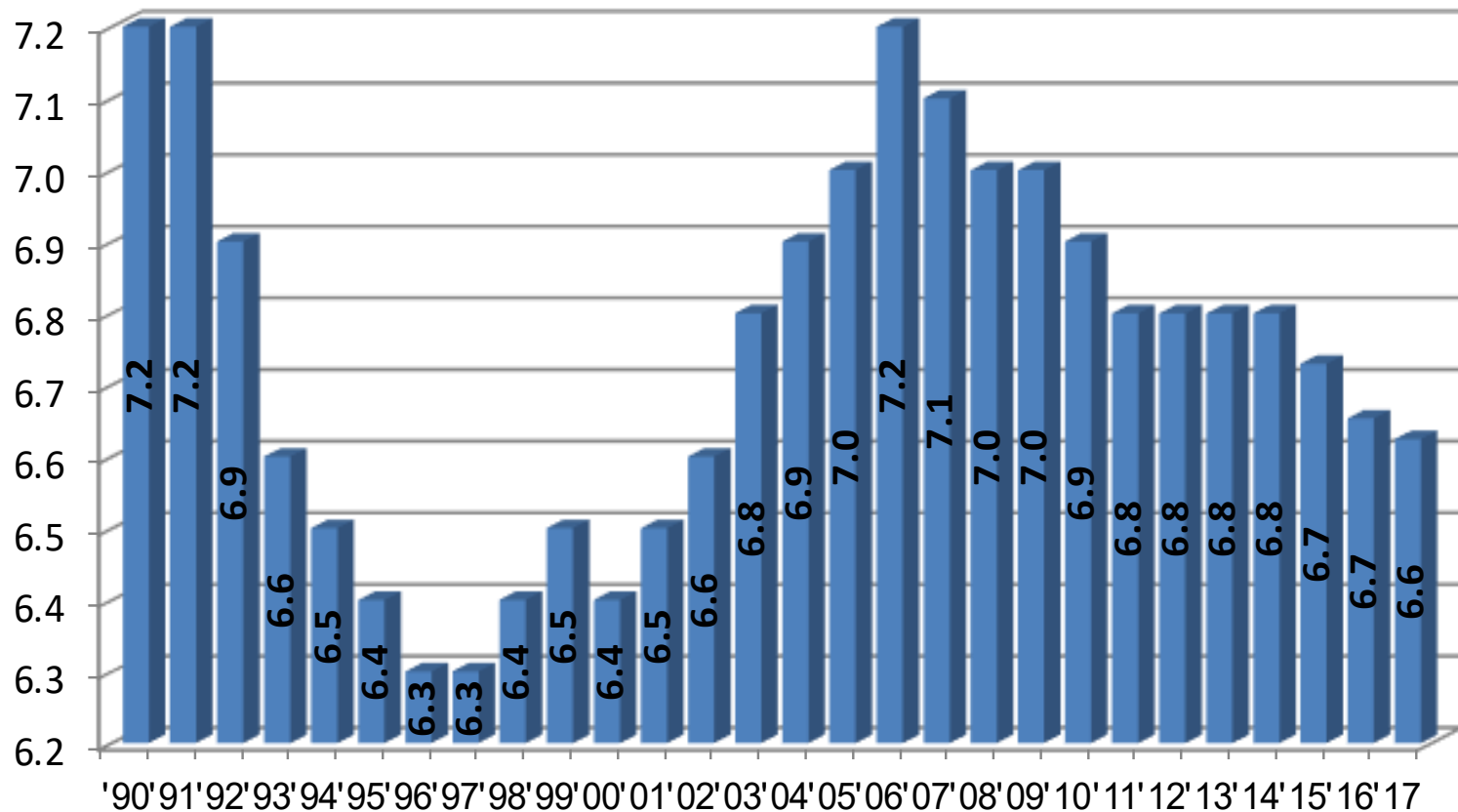
2017	2016	2015	2014	2013	2012	2011	2010	2009	2008	2007	
											<b>מצבה</b>
3,373	3,239	3,092	2,966	2,851	2,761	2,683	2,566	2,459	2,391	2,284	אלפי כלי רכב
4.1%	4.8%	4.2%	4.0%	3.2%	2.9%	4.6%	4.4%	2.9%	4.7%	4.9%	שיעור שינוי
											<b>נסועה</b>
59.6	57.2	54.8	52.4	51.2	50.1	50.6	49.8	48.7	47.1	44.9	מיליארדי ק"מ
4.2%	4.4%	4.6%	2.3%	2.2%	-0.9%	1.7%	2.3%	3.4%	4.8%	4.1%	שיעור שינוי

2021e	2020e	2019e	2018e	
				<b>מצבה</b>
3,892	3,751	3,620	3,500	אלפי כלי רכב
3.8%	3.6%	3.4%	3.8%	שיעור שינוי
				<b>נסועה</b>
64.9	63.3	61.8	60.9	מיליארדי ק"מ
2.5%	2.3%	1.6%	2.1%	שיעור שינוי

# גיל כלי הרכב

- ירידת הגיל הממוצע של הרכבים הפרטיים באמצע שנות ה-90 הייתה פועל יוצא של הגידול בקניית רכב חדש על ידי העולים מברה"מ.
- בעקבות המשבר בענף ההיי-טק בשנים 2000 ואילך והמיתון במשק, חלה ירידה חדה בקניית רכב פרטי, שבאה לידי ביטוי בעליית גיל הרכב מ- 6.4 שנים בממוצע בשנת 2000 ל-7.2 שנים בשנת 2006 .

# הגיל הממוצע של רכב פרטי



# הרוגים בתאונות דרכים

# מצבה, נסועה והרוגים בתאונות דרכים

הרוגים לאלף ק"מ נסועה	הרוגים לאלף מכוניות	הרוגים בתאונות דרכים	נסועה (מיליארדי ק"מ)	מצבה (אלפים)	
15.0	0.30	565	37.6	1,915	2001
14.5	0.28	548	37.9	1,960	2002
12.4	0.24	480	38.9	1,982	2003
12.7	0.25	505	39.8	2,038	2004
11.2	0.22	465	41.6	2,107	2005
10.2	0.20	439	43.1	2,176	2006
9.2	0.18	415	44.9	2,284	2007
9.2	0.18	433	47.1	2,391	2008
7.1	0.14	346	48.7	2,459	2009
7.5	0.15	375	49.8	2,566	2010
7.6	0.14	382	50.6	2,683	2011
5.8	0.11	290	50.1	2,761	2012
6.0	0.11	309	51.2	2,851	2013
6.1	0.11	319	52.4	2,966	2014
6.5	0.12	356	54.8	3,092	2015
6.6	0.12	377	57.2	3,239	2016
6.1	0.11	364	59.6	3,373	2017



# כבישים מרכזיים בישראל

# כביש 1 – כביש תל אביב - ירושלים

אורך 96 ק"מ. ממחלף קיבוץ גלויות עד לצומת בית הערבה

## נפח תנועה יומי ממוצע בקטעים נבחרים (אלפי מכוניות בשני הנתיבים)

מזומת לצומת	2011	2012	2013	2014	2015	2016	גידול
קיבוץ גלויות - גנות	123.1		128.6	129.1	124.2	157.3	28%
בן שמן - ענבה	63.5	83.9	80.2	85.1	88.5	91.6	44%
ענבה - לטרון	73.0	79.1	87.6	79.4	83.4	88.0	21%

## פיתוח בעשור הנוכחי

- 2011: בוצעה הרחבה לדו נתיבי של הקטע מהצומת עם 437 לצומת אלון (כביש 458)
  - 2011: נפתח הנתיב המהיר ממחלף בן גוריון למחלף קיבוץ גלויות
  - 2013-2017: הכביש הורחב ל-3 נתיבי נסיעה לכל כיוון, תוך ביטול סיבובים חדים ועליות תלולות, הוספת שוליים רחבים בצידי הדרך, הקמת מערכת מסועפת של גשרים ומנהרות ושלושה מחלפים חדשים בנווה אילן, חמד והראל.
- העבודות היו בשיאן מסוף 2013 עד 2016. עלות כ-2.35 מיליארד שקל

# כביש 2 – כביש החוף

אורך 90 ק"מ. ממחלף קיבוץ גלויות בתל אביב למחלף חיפה דרום

## נפח תנועה יומי ממוצע בקטעים נבחרים (אלפי מכוניות בשני הנתיבים)

מחלף לצומת	2011	2012	2013	2014	2015	2016	גידול
נתניה - ינאי	82.8	87.9	93.6	90.8	10%		
קיסריה - זיכרון		52.2	55.5	58.4	57.9	63.4	21%
זיכרון - עתלית	37.8	38.8	40.3	40.4	44.1	47.3	25%

### פיתוח בעשור הנוכחי

- 2013: הקטע שבין מחלף קיסריה לעתלית הפך לדרך מהירה (110 קמ"ש).
- 2015-2013 : הוסף נתיב שלישי בין מחלף נתניה למחלף חבצלת.
- תכניות עתידיות: הוספת נתיב שלישי בין חבצלת השרון לזיכרון יעקב. התוכנית כוללת הקמת מחלפים חדשים בצמתים ינאי, אולגה דרום, אולגה צפון, קיסריה וזיכרון ע"מ להפוך גם קטע זה לכביש מהיר.

## אורך 47 ק"מ. מאשקלון עד מבוא חורון



### נפח תנועה יומי ממוצע בקטעים נבחרים (אלפי מכוניות בשני הנתיבים)

גידול	2016	2015	2014	2013	2012	2011	מצומת לצומת
-14%	21.1	20.9	18.0	29.9	26.6	24.5	מסמיה - שורק
20%	27.2	26.2	21.2	23.2	22.6		נחשון - חטיבה 7

### תכניות עתידיות

- עד סוף 2018 צפויה להסתיים הוספת מסלול שני לקטע שבין צומת סילבר וצומת משואות יצחק. כמו כן צפוי שדרוג הקטע ביו משואות יצחק לכפר וורבורג.
- בעתיד צפויה הסבה של כביש 3 בקטע שבין מחלף שורק ומחלף לטרון, לכביש מהיר. קטע זה צפוי להפוך לקטע של כביש 7. במסגרת שינוי זה צפויה העתקה של מחלף לטרון כקילומטר צפונה.

# כביש 4 – כביש גהה

אורך 201 ק"מ. ממעבר ארוז עד לראש הנקרה

## נפח תנועה יומי ממוצע בקטעים נבחרים (אלפי מכוניות בשני הנתיבים)

מזומת לצומת	2011	2012	2013	2014	2015	2016	גידול
אשקלון-ברכיה	42.5	42.9	44.5	47.6	49.7	46.9	10%
אבא הלל-אשכולות	47.3	46.8	50.2	54.1	57.9	55.9	18%
אשכולות-אשדוד	51.7	53.6	56.2	57.2	54.7	69.4	34%
רעננה צפון-דרור	79.5	78.0	81.8	76.9	92.3		16%
השרון-הרא"ה	43.1	38.4	41.3	38.3	43.9	42.6	-1%

## פיתוח בעשור הנוכחי

- 2011-2013: צומת דרור במפגש עם כביש 553 הוסבה למחלף באמצעות הקמת גשר מעל כביש 4. העלות: 350 מיליון ₪
- 2013: הורחב קטע הכביש ממחלף גן רווה עד מחלף אשדוד לשלושה נתיבים בכל כיוון.
- תכניות עתידיות: הפיכת הכביש לממוחלף לכל אורכו, עם 2-4 נתיבים.

# כביש 5 – כביש חוצה שומרון

אורך 201 ק"מ. ממחלף גלילות עד צומת אריאל

נפח תנועה יומי ממוצע בקטעים נבחרים  
(אלפי מכוניות בשני הנתיבים)

מזומת לצומת	2011	2012	2013	2014	2015	2016	גידול
קסם-ראש העין	74.2	81.5	79.0	86.4	90.4	91.5	23%

# כביש 6 – כביש חוצה ישראל

אורך 167 ק"מ. ממחלף שוקת עד מחלף עין התות

- הכביש נבנה בהשקעה פרטית של 3-4 מיליארד ₪
- השקעה ממשלתית של כ- 0.5 מיליארד ₪, השקעה ישירה בכביש ובניית כבישי הרוחב שמזינים את התנועה לכביש 6 ואת קטעי ההמשך.

**נפח תנועה יומי ממוצע בקטעים נבחרים**  
(אלפי מכוניות בשני הנתיבים)

מזומת לצומת	2011	2012	2013	2014	2015	2016	גידול
שורק-נשרים	35.3	35.1	44.1	42.9	47.6	51.4	46%
נחשונים-קסם	66.9	64.1	81.1	87.1	95.4	106.1	59%
חורשים-אייל	64.6	60.4	75.2	79.4	87.4	99.1	53%



# כביש 6 – כביש חוצה ישראל

## אורך 167 ק"מ. ממחלף שוקת עד מחלף עין התות

### פיתוח בעשור הנוכחי

- 2011-2012: הרחבת הקטע בין מחלף בן שמן למחלף נחשונים ל- 3 נתיבים.
- 2013-2014: הרחבת הקטע בין מחלף ניצני עוז למחלף עירון ל- 3 נתיבים.
- בינואר 2015 שודרג הקטע של כביש 31 בין מחלף להבים למחלף לקיה שכיום משמש את כביש 6.
- בספטמבר 2015 נבנו מחלפים בצמתים בית קמה ורהט.
- במרץ 2016 נחנך מחלף בצומת דבירה, מדרום לבית קמה ונחנך קטע נוסף בין מחלף רהט למחלף להבים.
- בספטמבר 2016 נחנך הקטע בין מחלף לקיה למחלף שוקת, בחיבור עם כביש 31 לכיוון ערד וים המלח.
- באותו החודש הושלמה הרחבתו של כביש 6 בין מנהרות חדיד למחלף נחשונים ל-4 נתיבים לכל כיוון.
- בדצמבר 2016 נחנכו קטעים ומחלפים נוספים בין מחלף קמה למחלף שוקת.
- תכנון עתידי של המשך כביש 6
- קטע 21 בדרום ממחלף שוקת עד מחלף נאות חובב.
- קטעים 3 ו-7 בצפון ממחלף עין תות עד מחלף סומך (כ-20 קילומטר). קטעים אלו כוללים שלוש מנהרות.
- בעתיד מתוכננים 6 כבישי רוחב חדשים שיתחברו אל הכביש במחלפים חדשים. כמו כן מתוכננות הארכות ושדרוגים של כבישי רוחב קיימים.



# כביש 6 – כביש חוצה ישראל

## יחסי גומלין כבישי רוחב



# כביש 20 – נתיבי איילון

אורך 27.5 ק"מ בכוון דרום, 34.5 ק"מ לכוון צפון.  
ממחלף חולות עד רשפון (בכוון צפון בלבד)

נפח תנועה יומי ממוצע בקטעים נבחרים

(אלפי מכוניות בשני הנתיבים)

גידול	2016	2015	2014	2013	2012	2011	מצומת לצומת
-8%	244.8	260.8	239.8	238.7	247.4	266.7	לה גרדיה - השלום
-1%	266.7	231.2	272.2	257.4	256.0	270.3	השלום - הרכבת
-9%	215.6	206.5	224.2	212.3	203.3	237.2	ההלכה - רוקח
17%	211.2	200.3	180.7	177.4	163.7	179.8	רוקח - קקל

## תכניות עתידיות

- נשקלת תוכנית לסלילת שני נתיבים נוספים ממחלף קיבוץ גלויות ועד מחלף השלום.
- בעיה הממתינה לפתרון היא תעלת איילון. רכבת ישראל נזקקת למסילה רביעית לאורך האיילון ומסילה כזו יכולה לבוא רק על חשבון התעלה שבמרכז הנתיבים.

**מודלים**  
**כלכליים**

# תשתית תחבורה

טיוטה לדיון פנימי

# השקעה בתשתית תחבורה

נתונים היסטוריים, מיליוני ₪, מחירי 2016

2016	2015	2014	2013	2012	2011	2010	
12,761	11,661	11,227	13,093	11,475	9,628	10,030	השקעה בתשתית תחבורה
9.4%	3.9%	-14.3%	14.1%	19.2%	-4.0%	6.6%	אחוז שינוי
7,304	6,888	6,903	7,597	6,903	6,217	6,196	השקעה בכבישים
6.1%	-0.2%	-9.1%	10.1%	11.0%	0.3%	-1.6%	אחוז שינוי
4,388	3,799	3,808	4,851	3,650	2,667	2,267	השקעה ברכבת
15.5%	-0.2%	-21.5%	32.9%	36.9%	17.6%	-7.1%	אחוז שינוי
1,069	969	497	648	906	728	1,521	השקעה בנמלי אוויר וים
10.3%	94.8%	-23.3%	-28.4%	24.4%	-52.1%	115.2%	אחוז שינוי

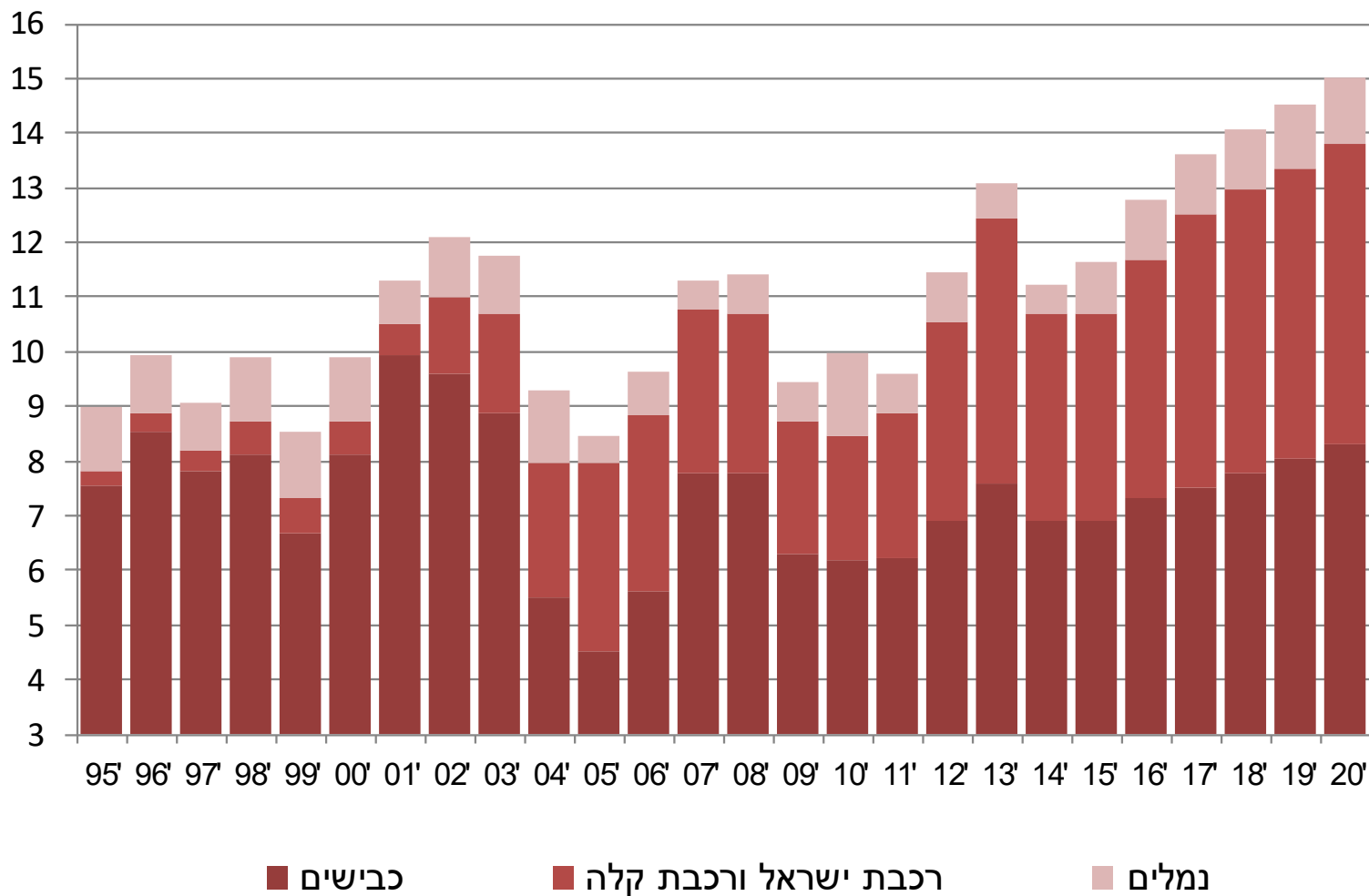
# תחזית להשקעה בתשתית תחבורה

## מיליוני ₪, מחירי 2016

2020e	2019e	2018e	2017e	2016	
15,017	14,520	14,073	13,617	12,761	השקעה בתשתית תחבורה
3.4%	3.2%	3.4%	6.7%	9.4%	אחוז שינוי
8,311	8,037	7,789	7,510	7,304	השקעה בכבישים
3.4%	3.2%	3.7%	2.8%	6.1%	אחוז שינוי
5,508	5,326	5,162	5,017	4,388	השקעה ברכבת
3.4%	3.2%	2.9%	14.3%	15.5%	אחוז שינוי
1,205	1,165	1,130	1,098	1,069	השקעה בנמלי אוויר וים
3.4%	3.2%	2.9%	2.7%	10.3%	אחוז שינוי

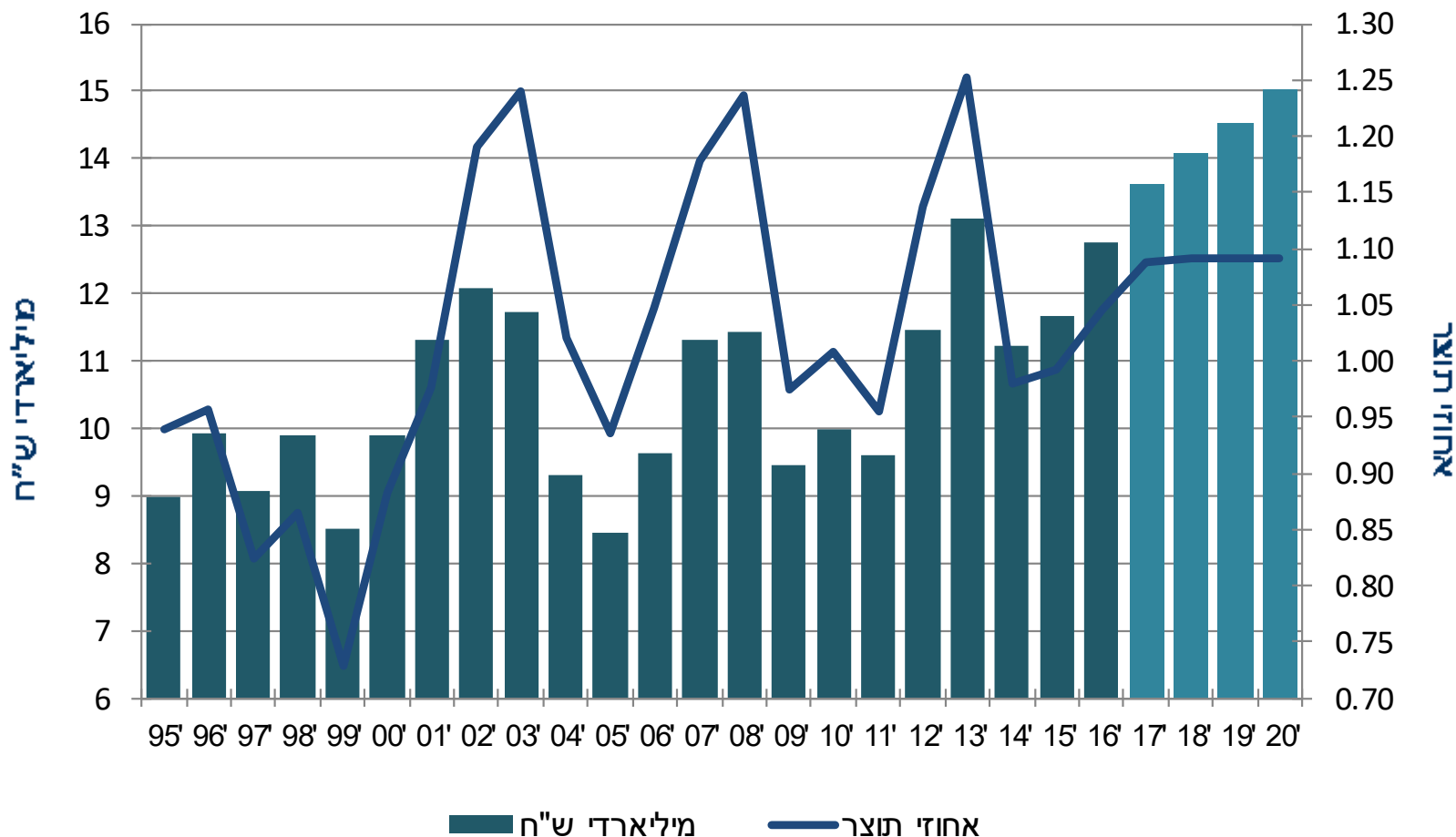
# תחזית להשקעה בתשתית תחבורה

## מיליארדי ₪, מחירי 2016



# תחזית להשקעה בתשתית תחבורה סה"כ\*

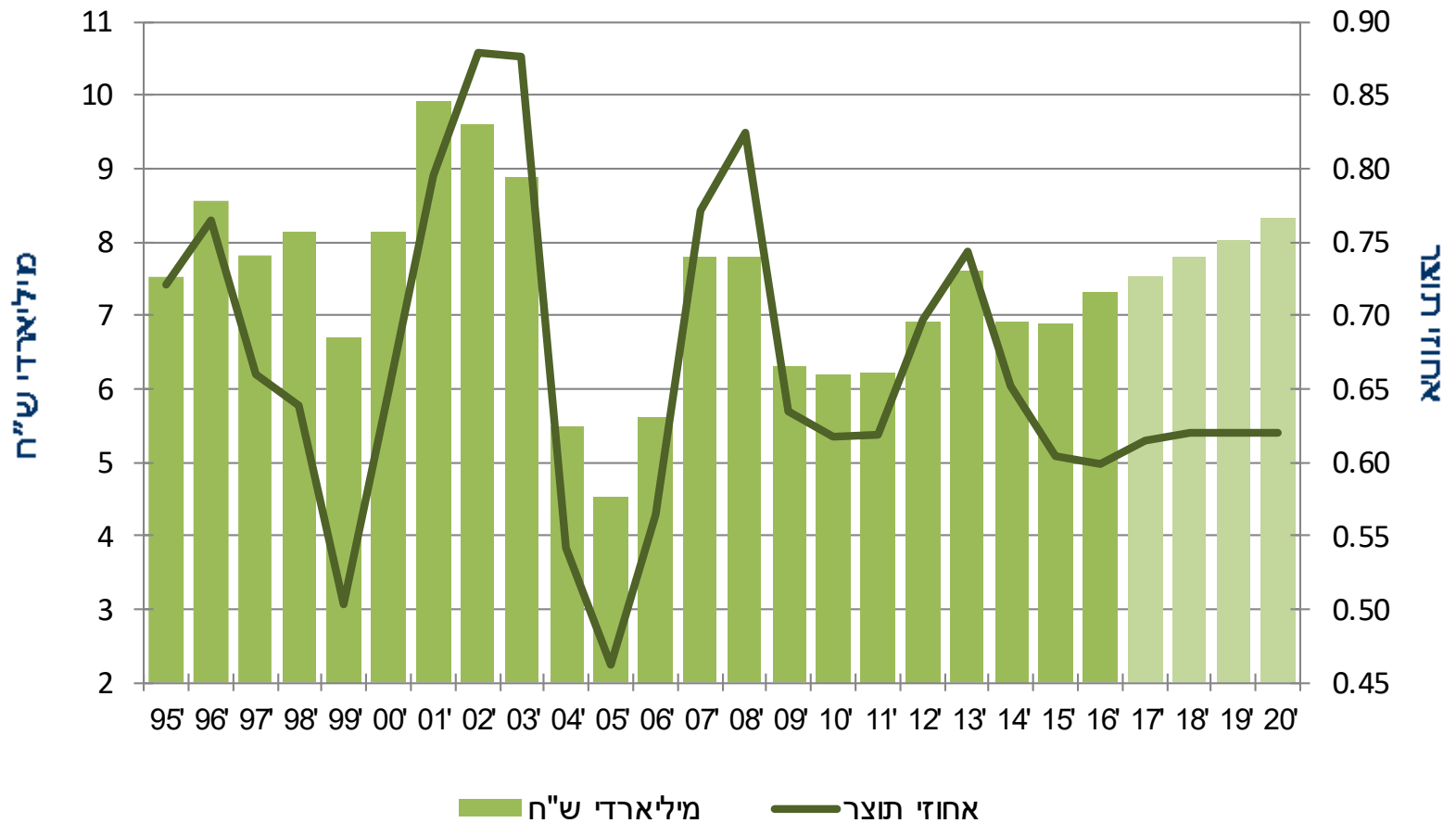
## מיליארדי ₪, מחירי 2016 ואחוזי תוצר



\* תחבורה יבשתית, ימית ואווירית

# תחזית להשקעה בתשתיות כבישים

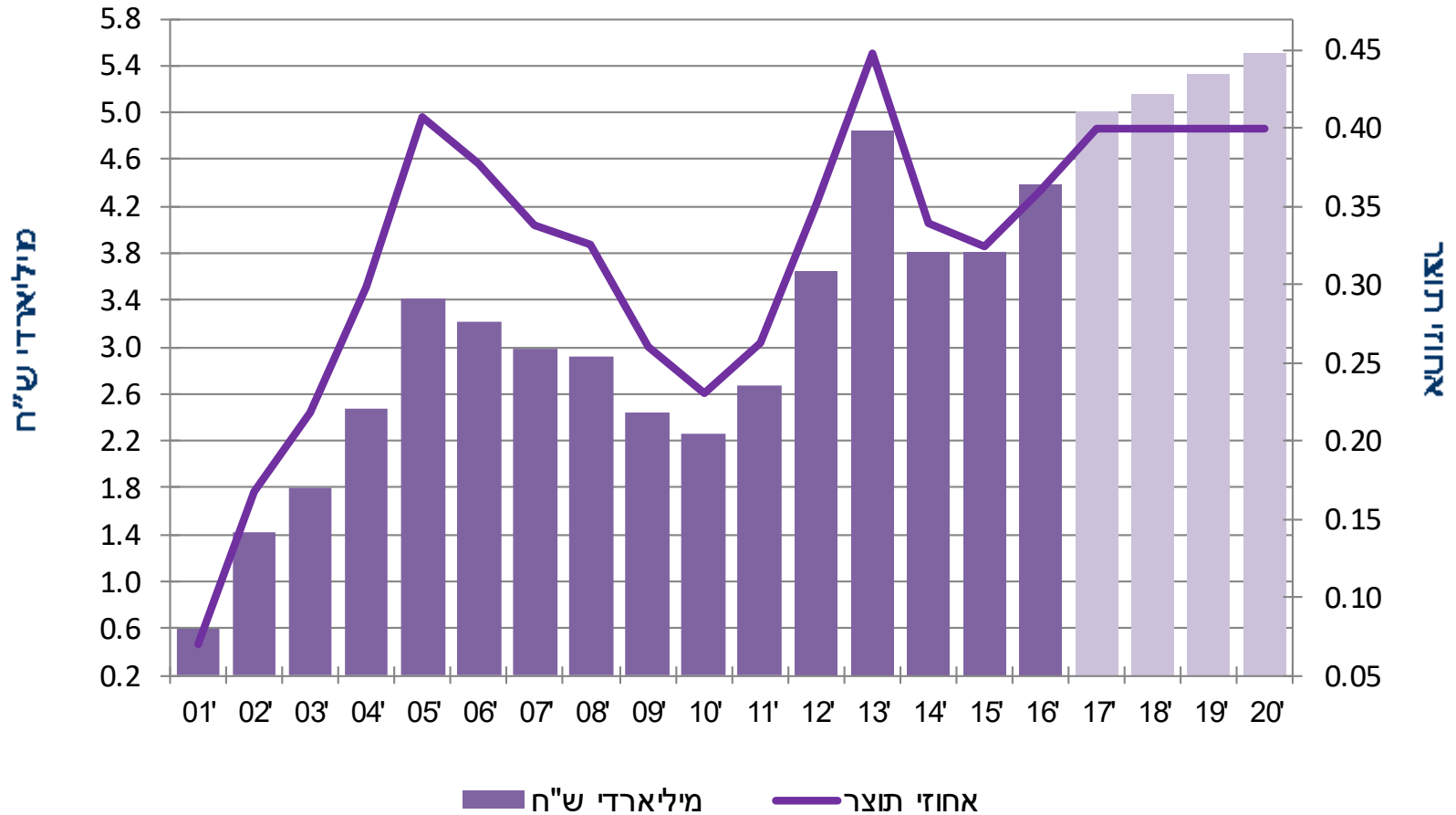
## מיליארדי ₪, מחירי 2016 ואחוזי תוצר





# תחזית להשקעה בתשתית הרכבות\*

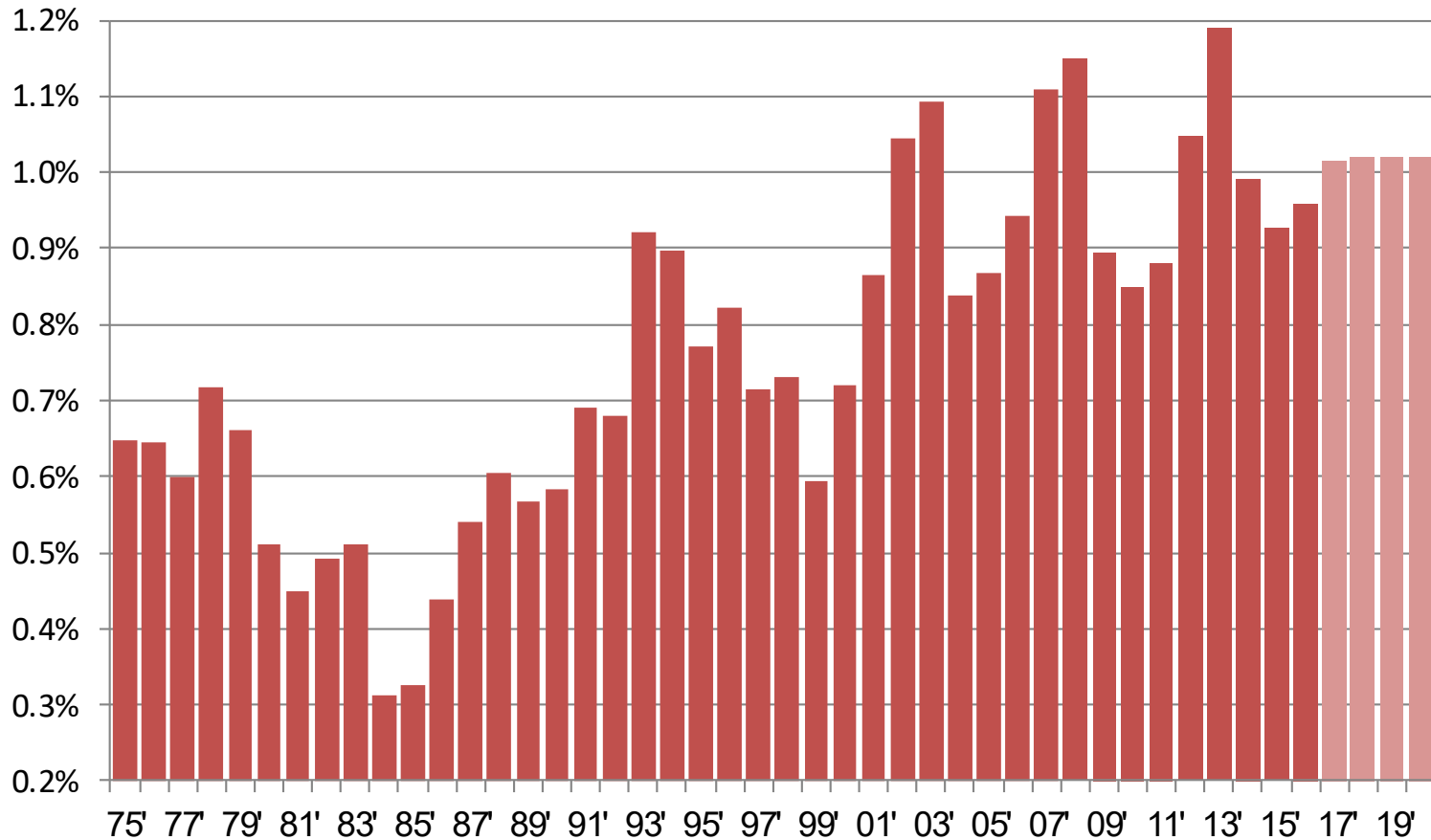
## מיליארדי ₪, מחירי 2016 ואחוזי תוצר



\* רכבת ישראל ורכבת תחתית

# תחזית להשקעה בתשתיות תחבורה יבשתית

באחוזי תוצר



# פער מצטבר בהשקעה בתשתיות תחבורה יבשתית

ביחס למדינות מערב אירופה, במיליארדי ₪ של 2016

במדינות מערב אירופה ההשקעה בתשתיות תחבורה יבשתית היא כ- 1% מהתוצר

